

INNOVATION

Lebensmitteligreifer

FUA SERIE

2.56

MERKMALE UND FUNKTIONEN:

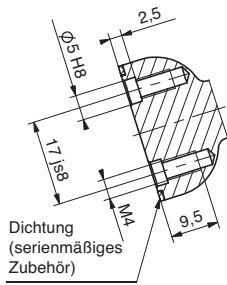
- Ausgelegt zum direkten Nahrungsmittelkontakt, gem. Richtlinie der Lebensmittelindustrie EN1672-2
- Alle Teile sind korrosionsbeständig, nichttoxisch, porenfrei, wasserabweisend und hinterlassen weder Schmutz noch sonstige Rückstände
- Der verwendete Edelstahl hält chemischen Reinigungsprozessen stand
- Optional mit Gehäuse aus Hochleistungspolymer gem. Richtlinien der FDA, mit deutlich geringerem Gewicht
- Das elektropolierte Edelstahlgehäuse ist frei von unzugänglichen Stellen. Das verhindert das Festsetzen von Schmutzrückständen und erleichtert die Reinigung
- Abgedichtete Bewegungskomponenten (IP69K) ermöglichen tägliche Reinigung per Hochdruck- und Hochtemperaturverfahren
- Keinerlei direkter Kontakt von Metall zu Metall. Abdichtungen verhindern Bakterienbefall bzw. -eintrag
- Ausführung als Winkelgreifer, zuverlässige Radialabdichtung
- Keinerlei externe Befestigungselemente oder Bohrungen, um Fremdstoffeintrag in das Lebensmittel zu vermeiden
- Optional mit Federn zur Greifkraftsicherung beim Außengreifen, zur einfach wirkenden oder federunterstützten Betriebsweise
- Keine externen Schrauben, um jegliche Fremdkörper in Lebensmitteln zu vermeiden.
- Schmierstoff für die Lebensmittelindustrie zugelassen
- Weitgehend wartungsfrei

ANWENDUNGSBEREICHE:

- Geeignet zum direkten Lebensmittelkontakt und zum Einsatz in Nassbereichen
- In anderen Bereichen der Lebensmittelindustrie, wie z.B. Verpacken, Sortieren etc.
- Andere Anwendungen, die abgedichtete und korrosionsbeständige Greifer erfordern

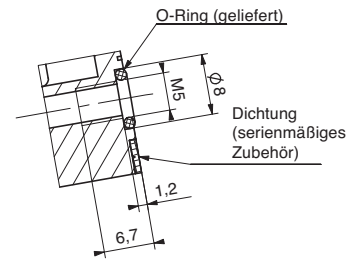
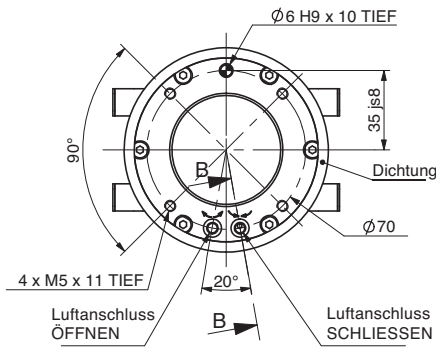


Abgebildet mit optionalem Montageset für kundenseitige Greiferfinger

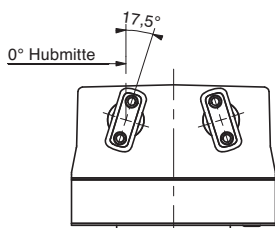


4 X GREIFERBACKE

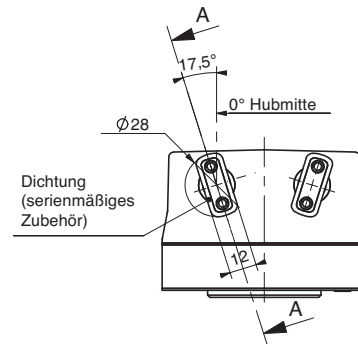
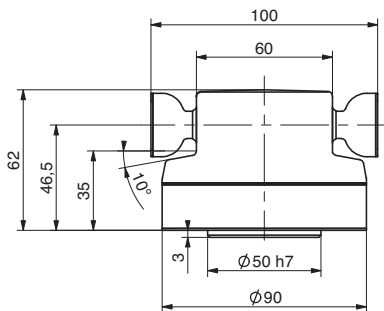
ANSICHT A-A
MASSSTAB 2 : 3



ANSICHT B-N
MASSSTAB 1 : 1 **2 X LUFTANSCHLUSS**

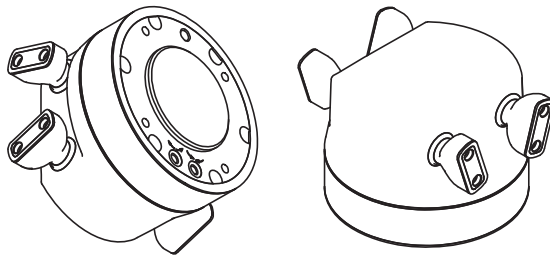


GREIFER GESCHLOSSEN



GREIFER GEÖFFNET

**Weitere Größen in Vorbereitung
Patent angemeldet**



Technische Daten	FUA-63M
Greifmoment bei geschlossenem Greifer (in Hubmitte)	
6 bar mit Federn	32 Nm
0 bar mit Federn	9 Nm
Öffnungswinkel	70°
Gewicht	
Edelstahl	1.7 Kg
Polymer	0.8 Kg
Betriebsdruck ohne Federn	2-7 bar
Betriebsdruck mit Federn	3.5-7 bar
Zylinderbohrung Ø	63 mm
Luftverbrauch	54 cm ³
Betriebstemperatur	-15-80° C

WENN NICHT ANDERS ANGEGEBEN, GELTEN DIE UNTEN AUFGEFÜHRTE TOLERANZEN

Abmessungen symmetrisch zur Mittellinie	ISO-Methode	Alle Passbohrungen Slip Fit Lagetoleranz ±.0005" oder [±.013mm]	Gewindesteigung metrische Gewinde	USA [Inch]	Metrisch [mm]
				0.00 = ±.01	[0.] = [±.25]
				0.000 = ±.005	[0.0] = [±.13]
				0.0000 = ±.0005	[0.00] = [±.013]

Bestellbeispiel: (Zubehör bitte separat bestellen)

BASISMODELL MATERIAL

FUA-63M - LI - C

FEDER

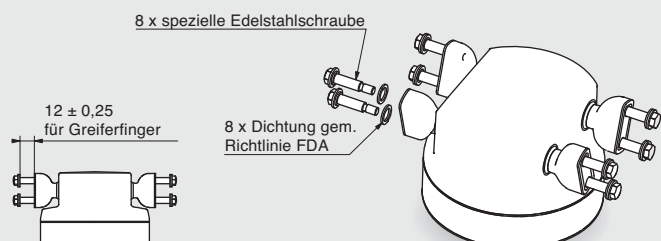
- MATERIAL LI** Gehäuse aus Hochleistungspolymer
Frei lassen. Edelstahlgehäuse
- FEDER C** Geschlossen
Frei lassen. Ohne Federn

ZUBEHÖR

Montagesatz für kundenseitige Greiferfinger
(8 x Edelstahlschraube und Dichtungen)

BESTELL NR. ANZ./EINHEIT

KVMFUA63 1



BESTELLBEISPIEL: FUA-63M-LI-C

Bsp: FUA-63M Lebensmittelgreifer, Hochleistungspolymer Gehäuse, ohne Federn

