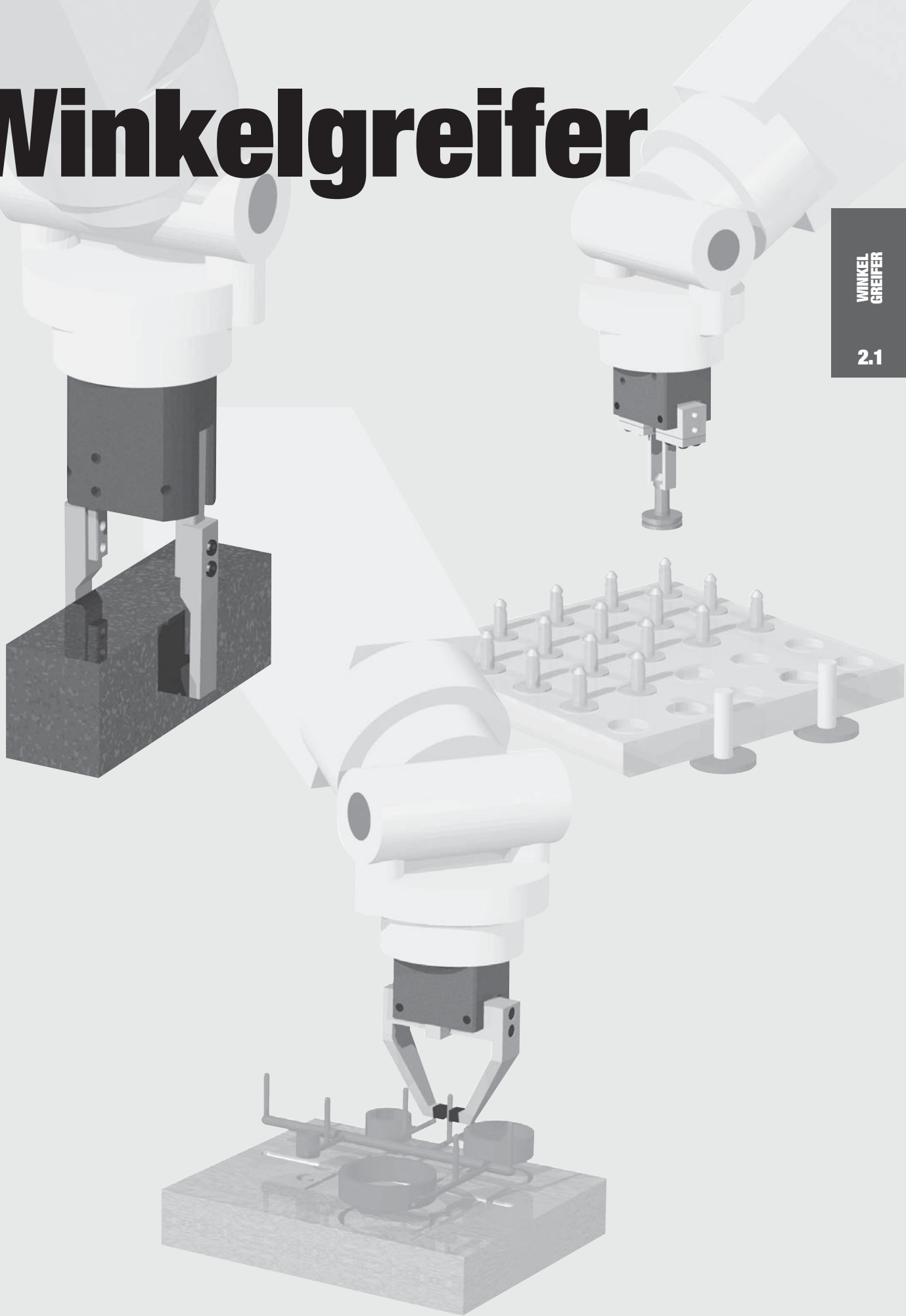


Winkelgreifer

WINKELGREIFER

2.1

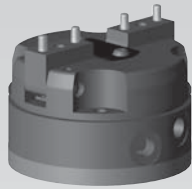


Winkelgreifer Produktübersicht

RUA Serie Winkelgreifer

- 2-BackenWinkelgreifer
- Federkraftunterstützt
- Pneumatik oder Hydraulik Option

Bevorzugter Markt: ● Weltweit



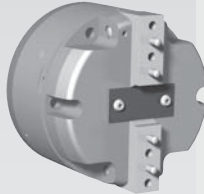
Siehe Seite **2.4**



Vulcan Serie Hochtemperatur Winkelgreifer

- oberer oder seitlicher Kühlluftanschluss
- optionale Kevlar Schutzhaube, Metalldichtungen, oder Edelstahl Hitzeschild
- optional Edelstahl- Backen und –Mechanik

Bevorzugter Markt: ▲ Nord Amerika ◆ Süd Amerika



Siehe Seite **2.16**

RA Nockentrieb

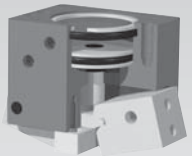
VORTEILE MODELL RA-5, 6, 7, 8

- Kostengünstig
- Einstellbarer Hub
- Robuste Bauweise

VORTEILE MODELL RA-10

- Extrem klein (ca. 2,5 cm) und leicht (ca. 28 g)

Bevorzugter Markt: ● Weltweit



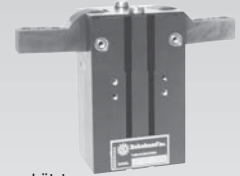
Siehe Seite **2.22**

DCT/CT

DIRECTCONNECT 180° Winkelgreifer

- 180° Öffnungswinkel/optional Hubbegrenzung
- Das Greiferinnere ist durch Abdichtung des Gehäuses gegen Späne und andere Fremdkörper geschützt
- Optional: Magnetfeld – und induktive Sensoren
- DIRECTCONNECT Lochbild

Bevorzugter Markt: ● Weltweit



Siehe Seite **2.32**

DCT-RE/CT-RE

DIRECTCONNECT 180° Winkelgreifer

- 180° Öffnungswinkel/optional Hubbegrenzung
- Das Greiferinnere ist durch Abdichtung des Gehäuses gegen Späne und andere Fremdkörper geschützt
- Federkraftunterstützt
- Optional: Magnetfeld – und induktive Sensoren
- DIRECTCONNECT

Bevorzugter Markt: ● Weltweit



Siehe Seite **2.44**

FUA Serie Lebensmittelgreifer



- Ausgelegt für den direkten Produkt-Kontakt in der Lebensmittel-Zone Entsprechend der Lebensmittel-Vorschrift (EN 1670-2)
- Alle Teile sind korrosionsbeständig, nicht giftig, nicht belastet, nicht poröse, nicht absorbierend, und nicht radioaktiv
- Edelstahlausführung widersteht chemischen Reinigungs-Prozessen.

Bevorzugter Markt: ● Weltweit



Siehe Seite **2.56**

Winkelgreifer – Programmübersicht

Modell #	Gesamthub	Gesamtgreifkraftbereich	Max. Fingerlänge bei 4,5 bar	Öffnungs-/Schließzeit	Betriebsdruck	Umgebungsbedingungen
2 Backen 3 Backen		0,45-45 Kg [1 - 10 lbs.] 45 - 111 Kg [10 - 25 lbs.] 111 - 223 Kg [25 - 50 lbs.] 223-445 Kg [50 - 100 lbs.] 445-2225 Kg [100 - 500 lbs.] 2225-13350 Kg [500 - 3000 lbs.]	0 - 50,8mm [0 - 2 in.] 50,8 - 102mm [2 - 4 in.] 102 - 152mm [40 - 6 in.] 152 - 203mm [6 - 8 in.] 203 - 254mm [8 - 10 in.] 254 - 305mm [10 - 12 in.] 305 - 356mm [12 - 14 in.] 356 - 406mm [14 - 16 in.] 406 - 457mm [16 - 18 in.] 457 - 508mm [18 - 20 in.] > 508mm [> 20 in.]	0,05 / 0,1 s 0,1 / 0,5 s 0,5 / 0,75 s 0,75 / 1 s	0,3 - 7 bar [5 - 100 psi] 1,5 - 7 bar [20 - 100 psi] 3 - 7 bar [40 - 100 psi] 3,5 - 7 bar [50 - 100 psi] 5 - 7 bar [70 - 150 psi]	Reinraum Normal Extrem / Verschmutzt Ausfallsicherer Betrieb Induktive Sensoren Magnetfeld Sensoren Doppelwirkender Zylinder Einfachwirkend / Federückstellung Doppelwirkend / Federunterstützung Nicht-Synchronisiert
ZYLINDERDESIGN						
RUA-62	•	•	•	•	•	•
RUA-82	•	•	•	•	•	•
RUA-112	•	•	•	•	•	•
RUA-142	•	•	•	•	•	•
RUA-162	•	•	•	•	•	•
HOCHTEMPERATUR BESTÄNDIG						
VULCAN-112	•	•	•	•	•	•
VULCAN-142	•	•	•	•	•	•
VULCAN-162	•	•	•	•	•	•
KEIL-ANTRIEB						
RA-5	•	•	•	•	•	•
RA-6	•	•	•	•	•	•
RA-10	•	•	•	•	•	•
180° DESIGN						
DCT-12	•	•	•	•	•	•
DCT-16	•	•	•	•	•	•
DCT-20	•	•	•	•	•	•
DCT-25	•	•	•	•	•	•
CT-32	•	•	•	•	•	•
CT-40	•	•	•	•	•	•
CT-50	•	•	•	•	•	•
180° AUSFALLSICHEREM DESIGN						
DCT12-RE	•	•	•	•	•	•
DCT16-RE	•	•	•	•	•	•
DCT20-RE	•	•	•	•	•	•
DCT25-RE	•	•	•	•	•	•
DCT32-RE	•	•	•	•	•	•
DCT40-RE	•	•	•	•	•	•
DCT50-RE	•	•	•	•	•	•
LEBENSMITTEL AUSFÜHRUNG						
FUA-63	•	•	•	•	•	•