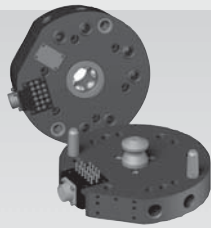


Roboterarm-Endstücke

QC-Reihe Werkzeugwechselsystem

- Schwere Industriestandard, mit federunterstützter Verriegelungs-Mechanik, verhindert das Öffnen der Mechanik im Falle von Druckluftausfall
- Unterstützt die Weitergabe verschiedener Medien wie Pneumatik, Wasser, oder Elektrik, durch optionale Ausrüstung.

Bevorzugter Markt: ● Weltweit

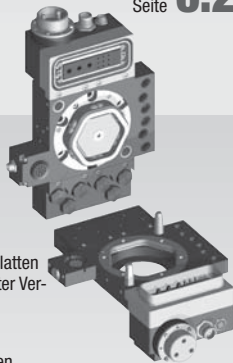


Siehe Seite **6.2**

RQC-Reihe Modularer Werkzeugwechsler

- ISO Lochbild ermöglicht Montage ohne Adapterplatten
- Schwere Industriestandard, mit federunterstützter Verriegelungs-Mechanik, verhindert das Öffnen der Mechanik im Falle von Druckluftausfall
- Erweiterbare, modulare Bauweise: Für eine reibungslose Erweiterbarkeit oder einen einfachen Werkzeugwechsel kann die RQC -1200 Serie problemlos bis zu vier optionale Module aufnehmen

Bevorzugter Markt: ● Weltweit

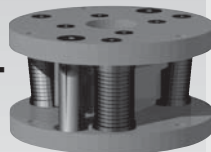


Siehe Seite **6.22**

RCW Quer- und Längsausrichtungssysteme

- Ausgleich von Ungenauigkeiten und Versatz zwischen Teilen und Maschine in der Quer- und Winkelachse
- Erhöhung der Montagegeschwindigkeit bei gleichzeitiger Verringerung von Verschleiß und Teilestau
- Qualitätsverbesserung und Kostensenkung durch Verhinderung von Schaden an den Teilen

Bevorzugter Markt: ▲ Nord-Amerika ◆ Süd-Amerika



Siehe Seite **6.58**

KA-/CH-Reihe Kollisionsschutz (horizontal nachgebend)

- Ausgleich von Versatz relativ zur Roboterachse bzw. Handlingarm
- Pneumatischer oder hydraulischer Betrieb
- Optionale Neuzentrierung oder Freigabe des Werkzeugs, Messfühler, Adapterschnittstelle und Viton®-Dichtungen für hohe Temperaturen

KA Bevorzugter Markt: ▲ Nord-Amerika ◆ Süd-Amerika
CH Bevorzugter Markt: ● Weltweit

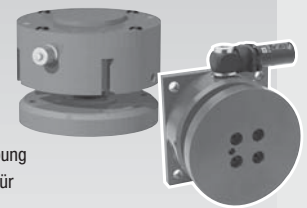


Siehe Seite **6.70, 6.80**

ULS/AU-Reihe Not-Aus-Modul

- Erkennt abnormale Kräfte und Stöße und unterbricht den Betrieb
- Schützt Roboter, Werkzeug und deren Umgebung
- Manuelle Neueinstellung erforderlich, außer für vertikale Kollision

ULS Bevorzugter Markt: ▲ Nord-Amerika ◆ Süd-Amerika
AU Bevorzugter Markt: ● Weltweit

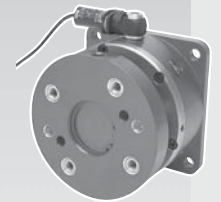


Siehe Seite **6.90, 6.100**

AUR-Reihe Rücksetzbares Not-Aus-Modul

- Erkennt abnormale Kräfte und Stöße und unterbricht den Betrieb
- Schützt Roboter, Werkzeug und deren Umgebung
- Pneumatisch unterstützt zur leichteren Neupositionierung nach einer Kollision

Bevorzugter Markt: ▲ Nord-Amerika ◆ Süd-Amerika



Siehe Seite **6.110**