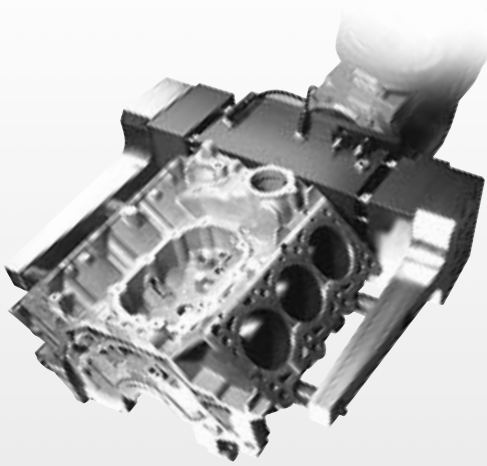


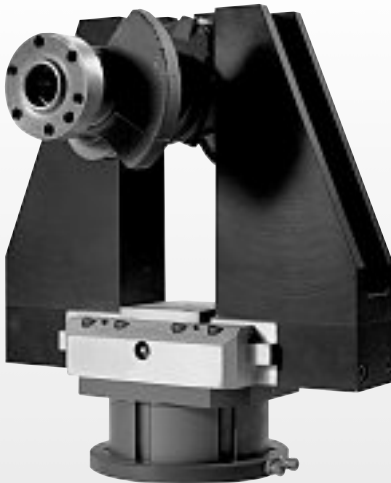
B-Industrie-Parallelgreifer



GROSSGEHÄUSE-GREIFER DER BAUREIHE BPW

Die Parallelgreifer der Baureihe BPW besitzen ein groß dimensioniertes Gehäuse und sind von daher ideal für das Handling von großen bzw. breiten Werkstücken unter Einsatz von langen Fingern geeignet. Die über die gesamte Gehäuselänge geführten Backen sorgen für eine hohe Tragkraft. Die gegen das Eindringen von Spänen und Schmutzpartikeln wirksam abgedichteten Backenführungsstangen machen diese Greifer zu einer idealen Lösung für die Anwendungen der spanenden Bearbeitung und Gießereien.

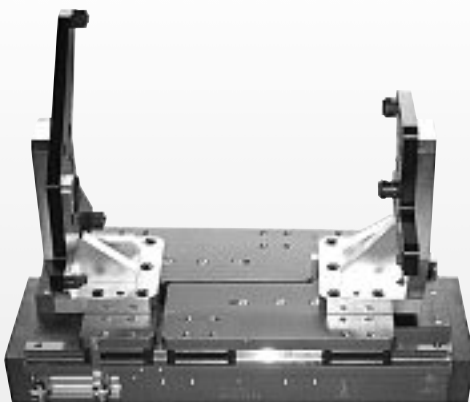
- für große bzw. breite Werkstücke
- hohe Greifkräfte und Momentbelastungen
- Unterstützung langer Finger
- asynchrone Bewegung als Option lieferbar
- Optionale Federschließung (nur BPW-1600)



SCHWERLAST-GREIFER DER BAUREIHE BRP

Die Parallelgreifer der Baureihe BRP wurden für das Handling schwerer Lasten unter rauen Bedingungen in der real existierenden Industrieumwelt ausgelegt. Bei Einsatz der Greifer in der spanenden Fertigung schützt die Kapselung der Backenführungsstangen die interne Antriebsmechanik wirksam gegen das Eindringen von Spänen und Kühlflüssigkeit. Backen und Führungen aus gehärtetem Werkzeugstahl erlauben den Einsatz langer Finger bei hohen Momenten und Greifkräften.

- robuste Konstruktion
- hohe Greifkräfte und Momentbelastungen
- Unterstützung langer Finger
- Optionale Federöffnung oder -schließung.



GROSSHUB-GREIFER DER BAUREIHE BPG

Die Parallelgreifer der Baureihe BPG zeichnen sich durch einen langen Hub und ein Gehäuse in Flachbauweise aus. Sie werden oft mit ein und denselben Fingern zum Handling von Werkstücken unterschiedlicher Abmessungen eingesetzt. Die Backen und Führungen sind aus gehärtetem Werkzeugstahl gefertigt, während das Gehäuse aus leichtem harteloxiertem Aluminium hergestellt ist.

- Aufnahme von Teilen unterschiedlicher Abmessungen mit dem selben Fingersatz
- lange Hübe
- optionale Federöffnung oder -schließung
- flache Ausführung.

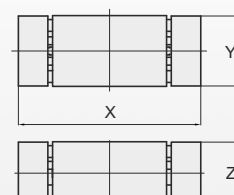
der „B“-Baureihen



BPW-1600



BPW-2000



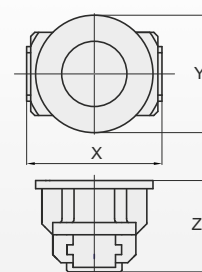
Modell-Nr.	Hub	Greifkraft	Gewicht	X	Y	Z
BPW-1600	6.3 in [160 mm]	970 lbs [3868 N]	88 lbs [40 kg]	17.9 in [454 mm]	7.1 in [180 mm]	5.9 in [150 mm]
BPW-2000	7.8 in [200 mm]	1920 lbs [8536 N]	154 lbs [70 kg]	27 in [694 mm]	8.0 in [203 mm]	6.9 in [174 mm]



BRP-20



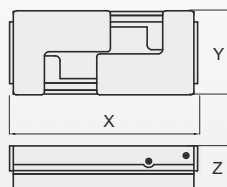
BRP-21



Modell-Nr.	Hub	Greifkraft	Gewicht	X	Y	Z
BRP-20	1.5 in [38 mm]	1618 lbs [7200 N]	40.3 lbs [18.3 kg]	8.19 in [208 mm]	7.87 in [200 mm]	6.16 in [157 mm]
BRP-21	1.5 in [38 mm]	3462 lbs [15400 N]	81.6 lbs [37 kg]	12.13 in [308 mm]	10.63 in [270 mm]	6.69 in [170 mm]
BRP-21-D	2.5 in [64 mm]	2001 lbs [8900 N]	81.6 lbs [37 kg]	12.13 in [308 mm]	10.63 in [270 mm]	6.69 in [170 mm]



BPG-160



**Sie benötigen Rat für
Ihre Anwendungen
oder wünschen mehr
Informationen?**

Schreiben Sie uns an
cs-automation@destaco.com

Modell-Nr.	Hub	Greifkraft	Gewicht	X	Y	Z
BPG-160	4.06 in [160 mm]	1787lbs [7950 N]	126 lbs [57 kg]	23.78 in [604 mm]	10.63 in [270 mm]	5.51 in [140 mm]