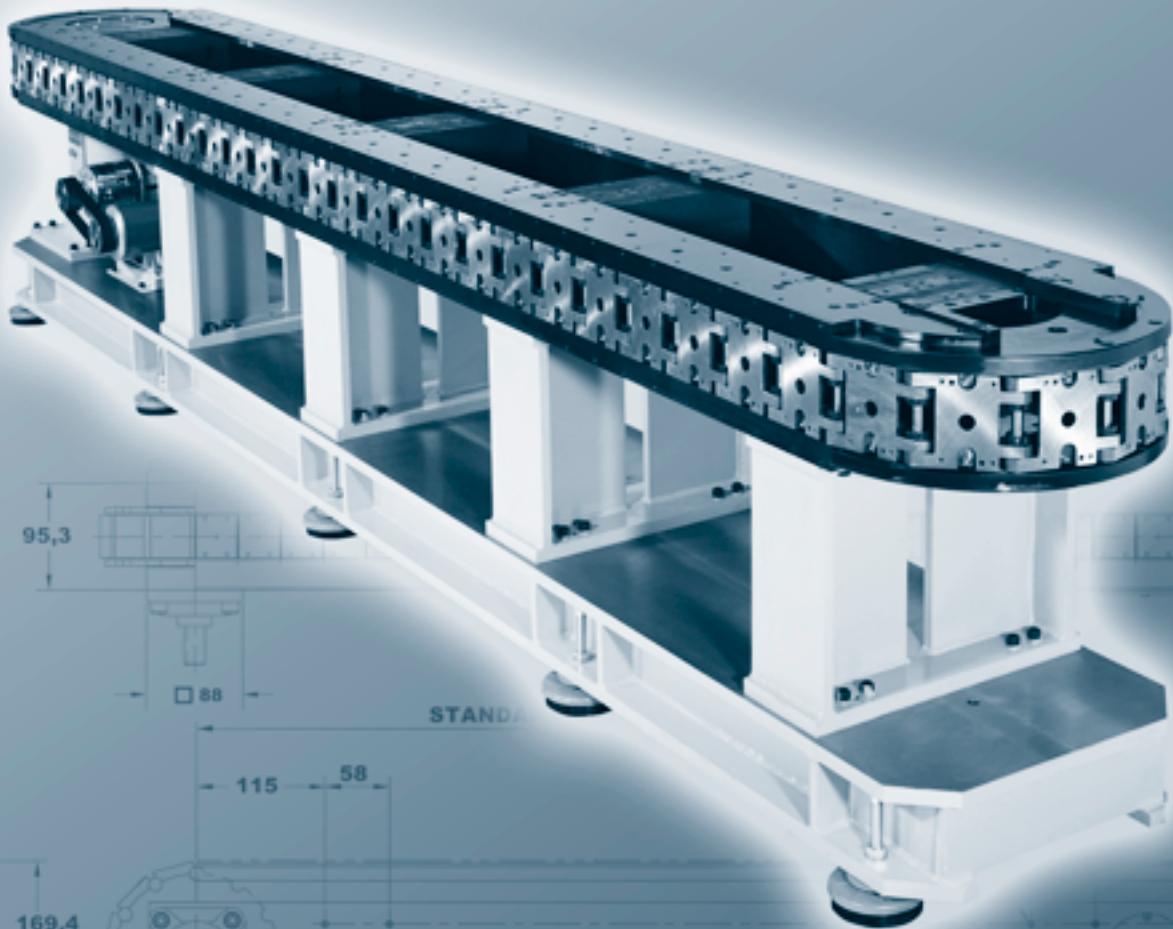


CAMCO**FERGUSON****Precision
Link
Conveyors****Präzisions
Taktförderer****Convoyeur
à palettes****E****Features**

The Precision Link Conveyor is ideal for linear transfer applications with features including:

- ◆ Precision positioning of parts for assembly or manufacturing processes.
- ◆ High Speed station to station parts transfer
- ◆ Precision Links with roller bearings and precision ground cam followers for smooth transfer and long life
- ◆ Optional Bases, Line Shafts and Tooling Plates
- ◆ Complete with Motorized Index Drive system including transfer overload protection.

D**Merkmale**

Der Präzisions-Taktförderer eignet sich besonders für lineare Transport Anwendungen mit folgenden Merkmalen:

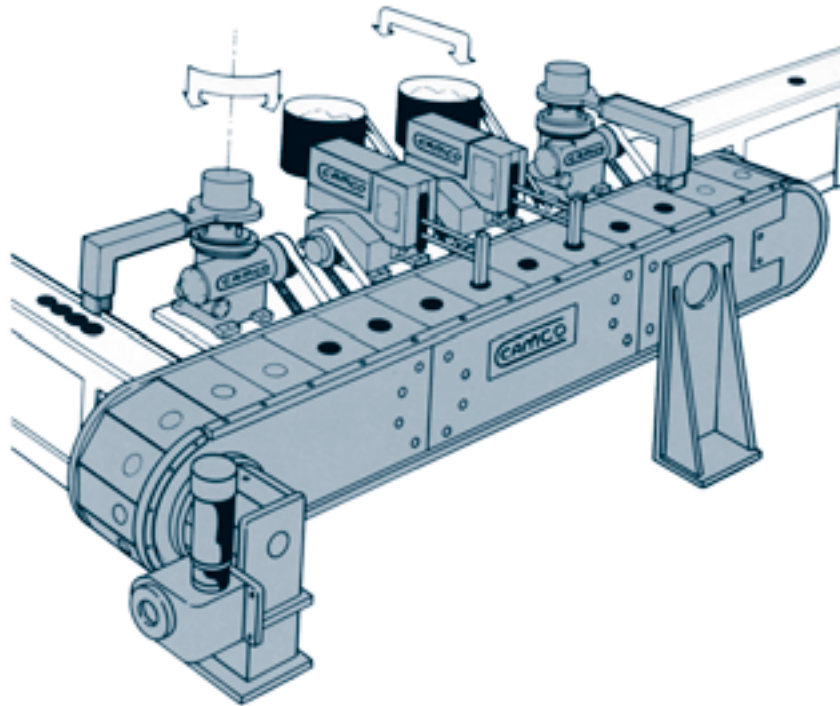
- ◆ präzise Positionierung von Bauteilen für Montage- oder Bearbeitungsprozesse
- ◆ hohe Geschwindigkeit von Station zu Station
- ◆ Präzisions Links mit Rollenlagern und präzisions geschliffenen Laufrollen für einen ruckfreien Lauf und hoher Lebensdauer
- ◆ Optional mit Untergestell, aussenliegender Welle und Werkzeughaltern
- ◆ komplett mit Antriebspaket und Schritgetriebe inklusive Überlastschutz

F**Avantages**

Les convoyeurs à palettes sont idéaux pour les applications avec transfert linéaire: ils incluent les avantages suivants:

- ◆ Positionnement précis de pièces pour l'assemblage ou processus de fabrication.
- ◆ Transfert rapide de poste à poste
- ◆ Palettes de précision avec roulements à aiguilles et galets de cames de précision pour un transfert souple et une longue durée de vie.
- ◆ bases, prise de force et support d'outillages en option
- ◆ Complet avec motorisation indexée et limiteur de couple

Precision Link Conveyors Präzisions Taktförderer Convoyeur de précision à palettes



J

E

Camco-Ferguson Precision Link Conveyors combine excellent accuracy and high load capability with versatility to meet any automation challenge. In combination with a Camco-Ferguson index drive package and parts handlers these conveyors are the core of in-line automatic assembly applications.

High Speed and Accuracy

Precision-machined conveyor chain links are driven by a high-performance Camco-Ferguson Index Drive. A precision machined chordal compensation cam maintains tension in the link assembly for high accuracy and speed capability.

Versatility

Conveyor length, index distance, index motion, link fixture mounting pattern, drive package component and drive package arrangement can all be customized. Options include tooling plates, line shafts, and custom bases.

D

Camco-Ferguson Präzisions Taktförderer kombinieren höchste Genauigkeit und hohe Belastbarkeit und Vielseitigkeit um jede Herausforderung in der Automatisierung zu erfüllen. In Kombination mit einem Camco-Ferguson Schrittgetriebe und Part Handlern ist er der Eckstein einer automatisierten Montageanwendung.

Geschwindigkeit und Genauigkeit

Die präzisionsgefertigten Kettenlinks werden von Camco-Ferguson Hochleistungs-Schrittegetrieben angetrieben. Verzahnte Ausgleichskurven gewährleisten eine exakte Vorspannung und ermöglichen hohe Genauigkeiten und Geschwindigkeiten.

Multifunktionalität

Viele Merkmale des Taktförderers können auf Kundenwunsch bestimmt werden, wie die Gesamtlänge, der Taktabstand, der Bewegungsablauf, die Anbaufläche der Links, und das Antriebspaket. Zusätzliche Kundenoptionen wie Werkstückträger, Antriebswellen und Untergestelle sind ebenfalls möglich.

F

Précision, capacité de charges avec une flexibilité pour répondre aux multitudes de problème d'automatisation sont les atouts des convoyeurs Camco-Ferguson. En combinaison avec les indexeurs et les manipulateurs Camco-Ferguson, ces convoyeurs sont les incontournables de l'assemblage automatique en ligne.

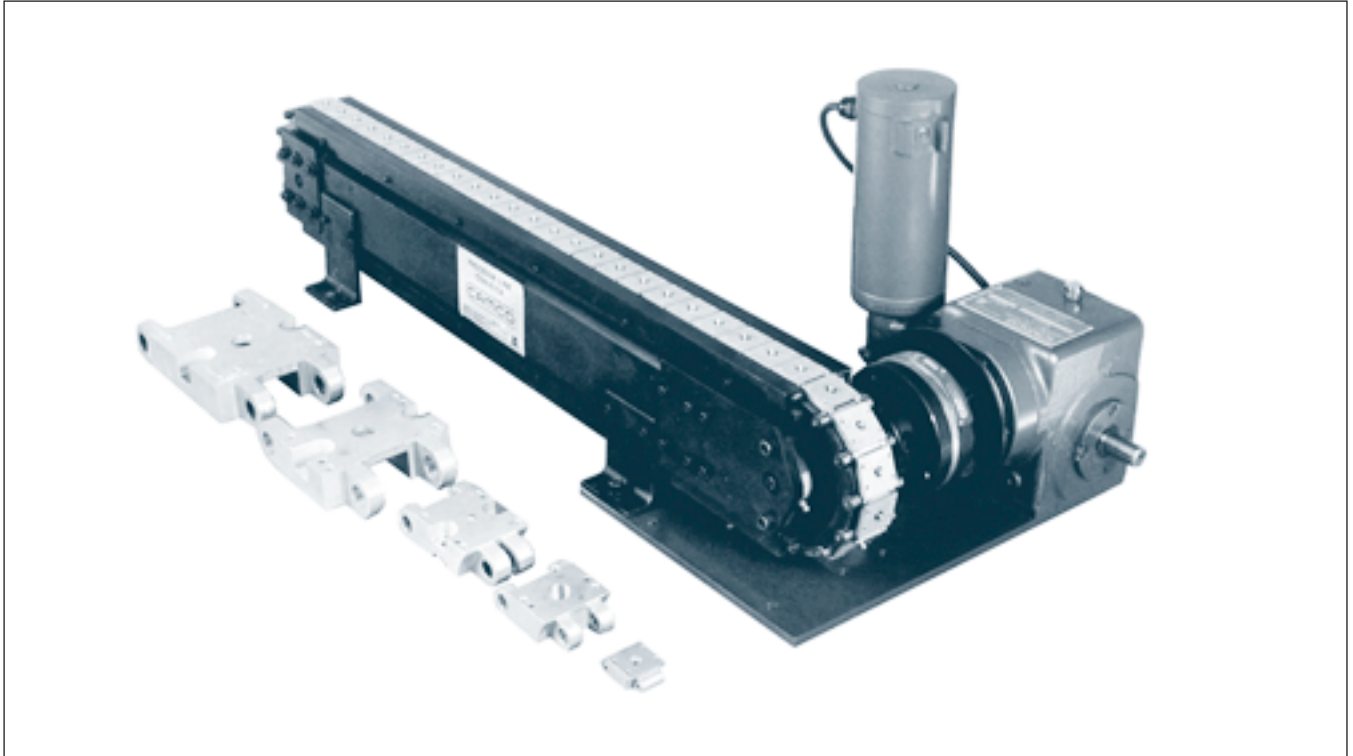
Vitesse et précision

Les palettes de précision des convoyeurs sont entraînées par des indexeurs haute performance Camco-Ferguson. Ces convoyeurs sont équipés d'une came de précision spéciale qui maintient la tension précise de la chaîne de palettes pour une haute précision et capacité de vitesse.

Polyvalence

Plusieurs paramètres des convoyeurs de précision à palettes peuvent être adaptés à votre application, dont sa longueur, la distance du pas, les points de fixations sur les palettes, les pièces qui composent la motorisation ainsi que son positionnement. De même, les options comme, support d'outillages, prise de force, et base machine sont possibles.

Table Top Series
Table Top Baureihen
Table Top (série légère)



J

E

Camco-Ferguson Table Top Precision Link Conveyors are available in a variety of standard configurations. Standard link lengths include: 1.5", 2.0", 3.0", 4.5" and 6.0" (38,1, 50,8, 76,2, 114,3 and 152,4 mm).

Table Top Conveyor Modules are available with and without a drive package. They can be oriented in any direction without affecting capacity, accuracy or ease of maintenance.

Table Top Conveyor drive packages feature a shrink-disk mounted output overload clutch offering a zero-backlash connection between the indexer and the conveyor. It also provides phase adjustability and added protection for the indexer.

D

Camco-Ferguson Table Top Präzisions Taktförderer sind in verschiedenen Standard-Konfigurationen verfügbar. Die Länge der Standard-Links sind: 1.5", 2.0", 3.0", 4.5" und 6.0" (38,1, 50,8,76,2,114,3 und 152,4 mm).

Table Top Taktförderer sind mit und ohne Antriebspaket erhältlich. Sie können in jeder Einbaulage verwendet werden, ohne Beeinflussung der Belastbarkeit, Genauigkeit oder Wartungsfreundlichkeit.

Das Antriebspaket des Table Top Taktförderers ist am Abtrieb mit einer Überlastkupplung ausgestattet, die durch die Montage mittels einer Schrumpfscheibe eine spielfreie Verbindung zwischen Taktförderer und Schrittriebe darstellt.

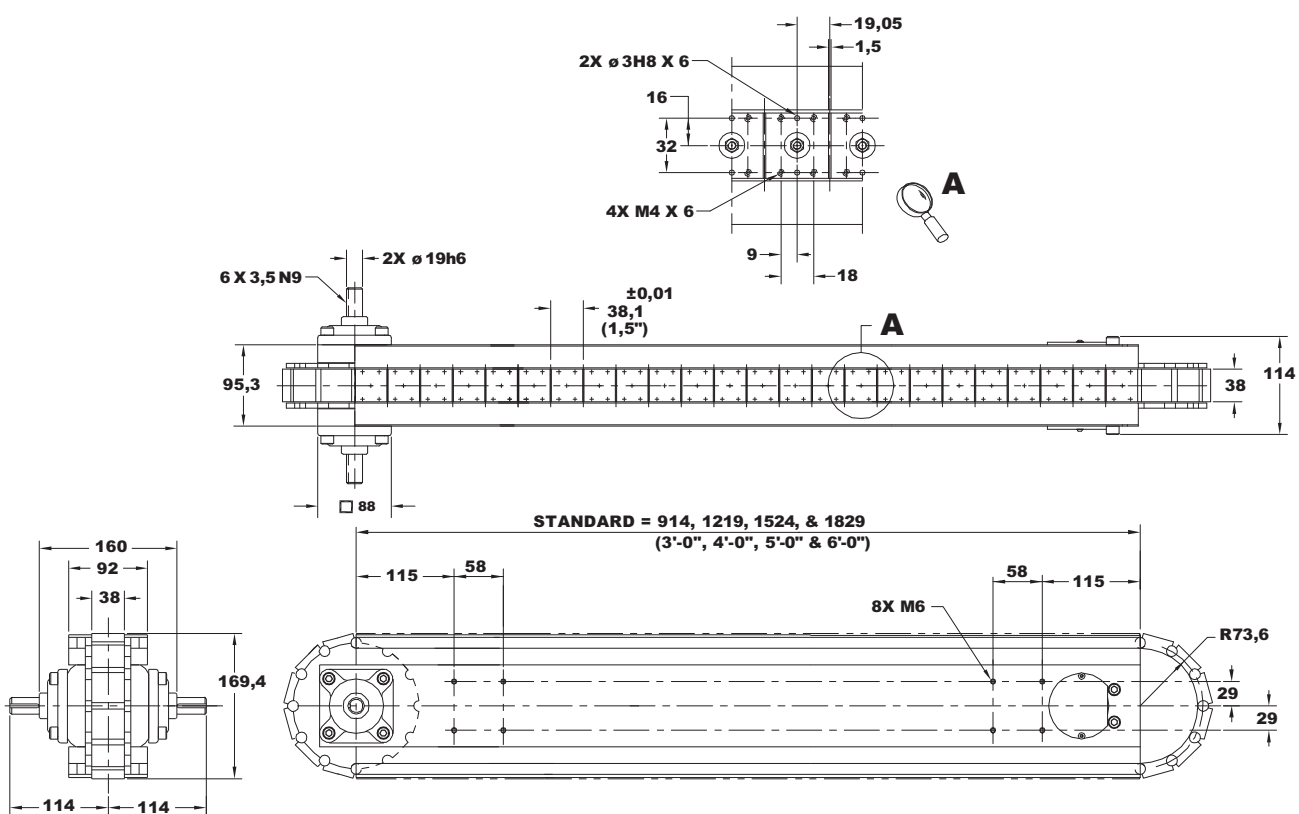
F

La série légère des convoyeurs Camco-Ferguson est disponible sous forme de configuration standard. Les longueurs de palettes sont: 1.5", 2.0", 3.0", 4.5" et 6.0" (38.1, 50.8, 76.2, 114.3 et 152.4 mm).

Cette série est disponible avec ou sans motorisation. Elle peut être orientée dans toutes les directions sans affecter sa capacité, sa précision ni sa facilité de maintenance.

La motorisation de cette série de convoyeur intègre un limiteur de couple sans jeu entre l'indexeur et l'arbre d'entraînement du convoyeur. Cet élément permet d'éventuels réglages et une protection supplémentaire de l'indexeur.

M1.5 Basic Module | M1.5 Basis Modul | Module de base M1.5



All dimensions are subject to change. For actual dimensions, please request the current drawing from CAMCO-FERGUSON.
Die Abmessungen können Änderungen unterliegen. Bitte fragen Sie die aktuelle Zeichnung bei CAMCO-FERGUSON an.
Toutes les cotes sont susceptibles d'être modifiées sans préavis. Contacter CAMCO-FERGUSON pour une version actualisée de ce plan.

J

E Standard Drive Package

- ◆ M400RA Index Drive
- ◆ M2.3FC-SD Overload Clutch
- ◆ LF-RMI-40 Gear Reducer
- ◆ 0,18 kW Brakemotor

Alternate Drive Package

- ◆ M250P Index Drive
- ◆ M.39FC-SD Overload Clutch
- ◆ LF-RMI-40 Gear Reducer
- ◆ 0,18 kW Brakemotor

D Standard Antriebspaket

- ◆ M400RA Schrittschaltgetriebe
- ◆ M2.3FC-SD Überlastkupplung
- ◆ LF-RMI-40 Schneckengetriebe
- ◆ 0,18 kW Bremsmotor

alternatives Antriebspaket

- ◆ M250P Schrittschaltgetriebe
- ◆ M.39FC-SD Überlastkupplung
- ◆ LF-RMI-40 Schneckengetriebe
- ◆ 0,18 kW Bremsmotor

F Motorisation standard

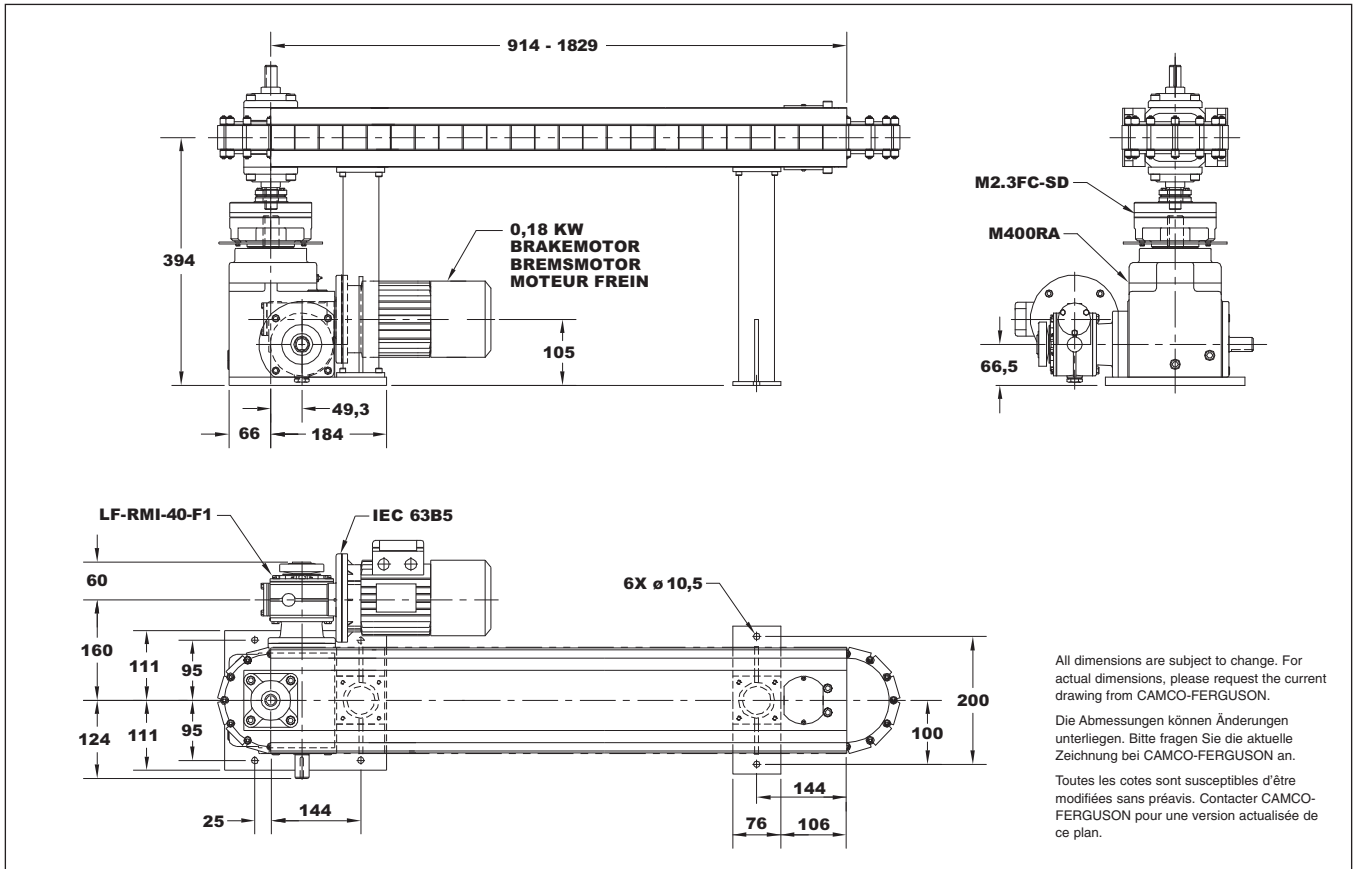
- ◆ Indexeur M400RA
- ◆ Limiteur de couple M2.3FC-SD
- ◆ Réducteur LF-RMI-40
- ◆ Moteur-frein 0,18 kW

Autre motorisation

- ◆ Indexeur M250P
- ◆ Limiteur de couple M.39FC-SD
- ◆ Réducteur LF-RMI-40
- ◆ Moteur-frein 0,18 kW

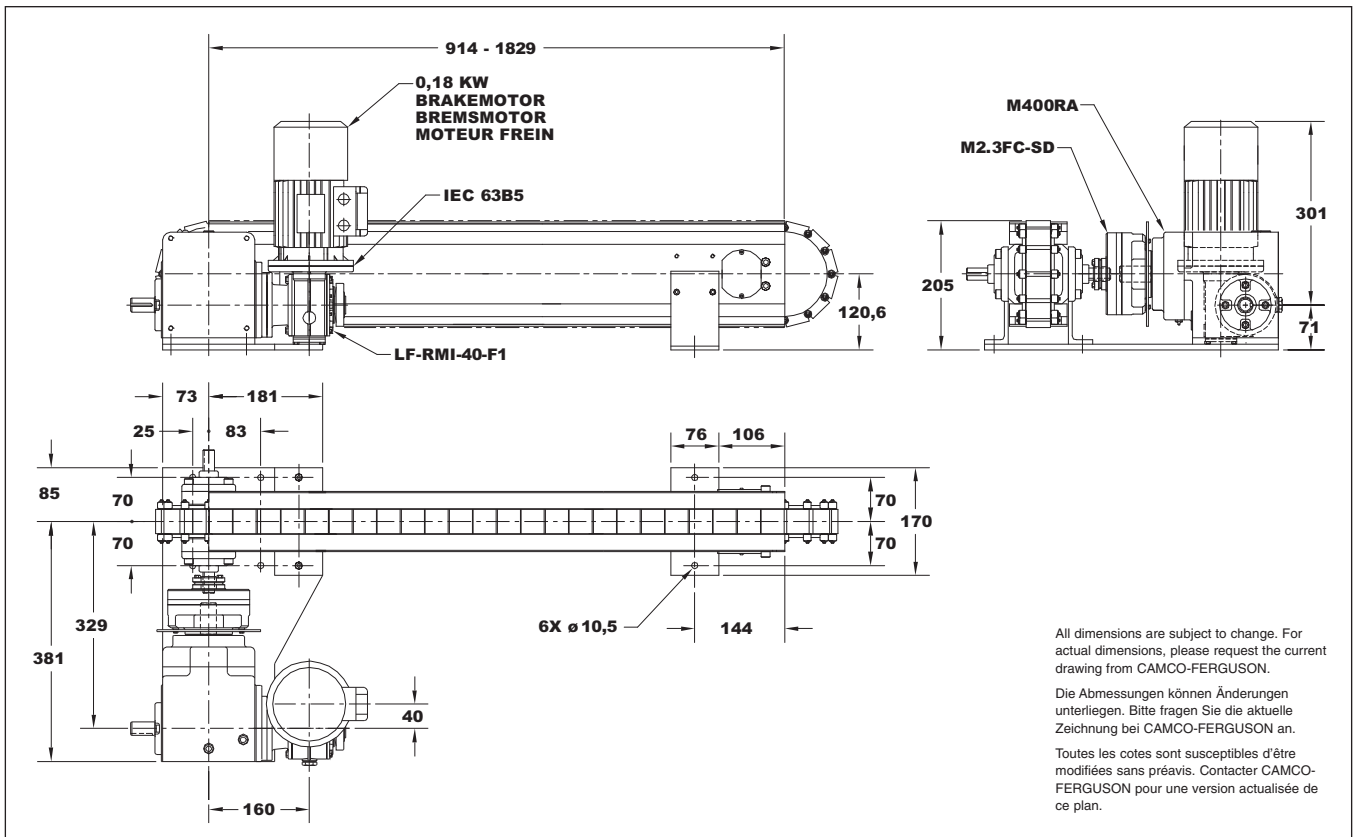
Index Distance Taktabstand Distance d'index (mm)	Indexer Stops Anzahl Stopps Nombre de stops indexeur
38,1 (1,5")	12
76,2 (3,0")	6
114,3 (4,5")	4
152,4 (6,0")	3
228,6 (9,0")	2

M1.5 Carousel | M1.5 Karussell | M1.5 Carrousel

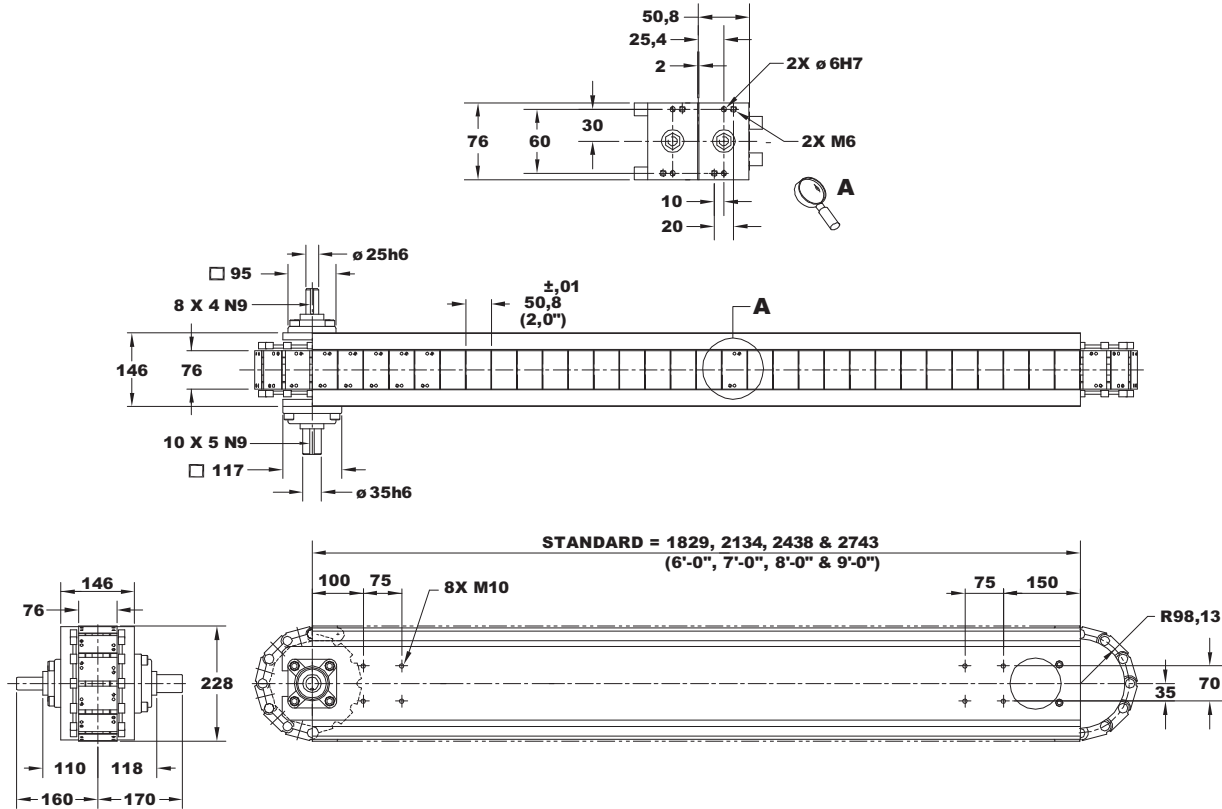


J

M1.5 Over/Under | M1.5 Über/Unter | M1.5 Dessus/Dessous



M2.0 Basic Module | M2.0 Basis Modul | Module de base M2.0



All dimensions are subject to change. For actual dimensions, please request the current drawing from CAMCO-FERGUSON.
Die Abmessungen können Änderungen unterliegen. Bitte fragen Sie die aktuelle Zeichnung bei CAMCO-FERGUSON an.
Toutes les cotes sont susceptibles d'être modifiées sans préavis. Contacter CAMCO-FERGUSON pour une version actualisée de ce plan.

J

E

Standard Drive Package

- ◆ M401RA Index Drive
- ◆ M2.3FC-SD Overload Clutch
- ◆ LF-RMI-50 Gear Reducer
- ◆ 0,37 kW Brakemotor

Alternate Drive Package

- ◆ M387P Index Drive
- ◆ M2.3FC-SD Overload Clutch
- ◆ LF-RMI-50 Gear Reducer
- ◆ 0,37 kW Brakemotor

D

Standard Antriebspaket

- ◆ M401RA Schrittschaltgetriebe
- ◆ M2.3FC-SD Überlastkupplung
- ◆ LF-RMI-50 Schneckengetriebe
- ◆ 0,37 kW Bremsmotor

alternatives Antriebspaket

- ◆ M387P Schrittschaltgetriebe
- ◆ M2.3FC-SD Überlastkupplung
- ◆ LF-RMI-50 Schneckengetriebe
- ◆ 0,37 kW Bremsmotor

F

Motorisation standard

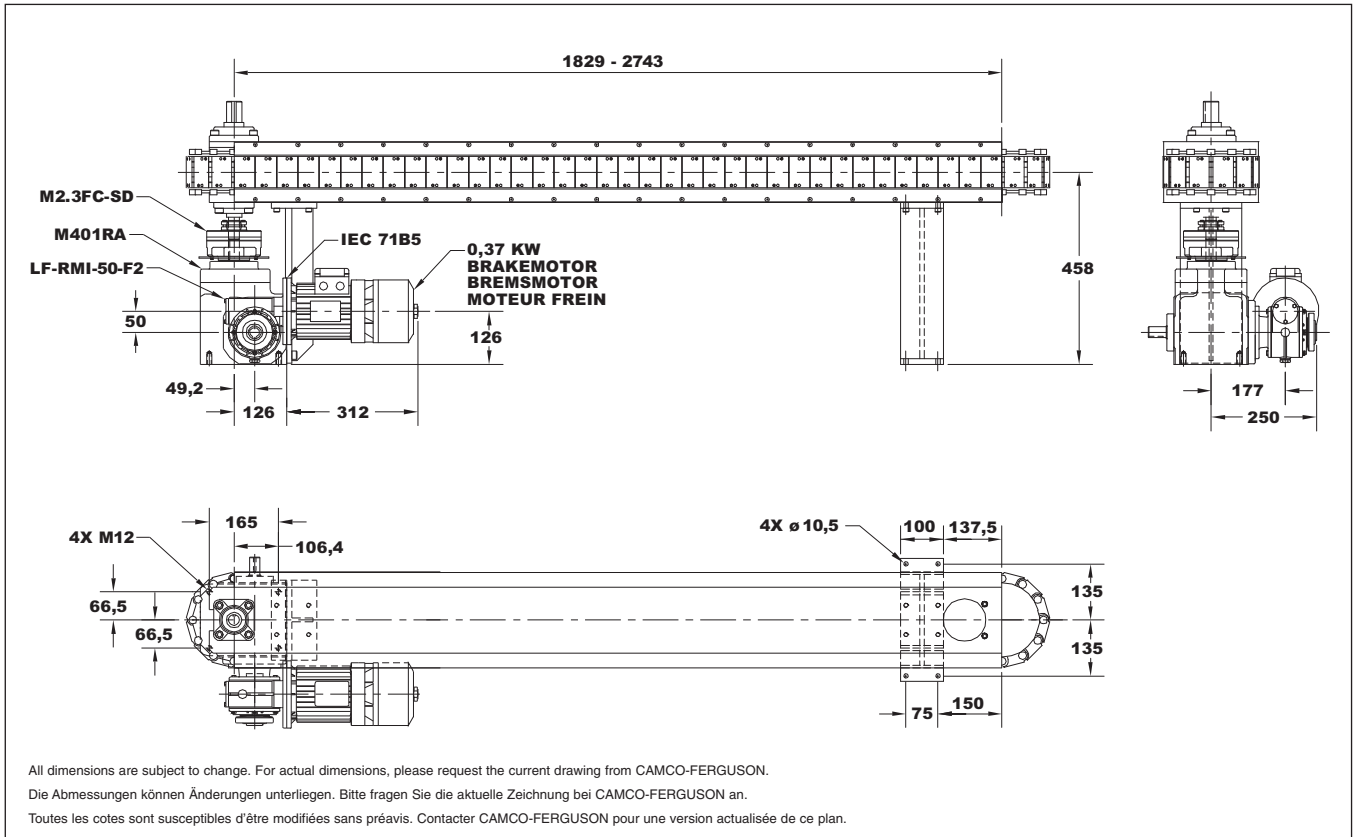
- ◆ Indexeur M401RA
- ◆ Limiteur de couple M2.3FC-SD
- ◆ Réducteur LF-RMI-50
- ◆ Moteur-frein 0,37 kW

Autre motorisation

- ◆ Indexeur M387P
- ◆ Limiteur de couple M2.3FC-SD
- ◆ Réducteur LF-RMI-50
- ◆ Moteur-frein 0,37 kW

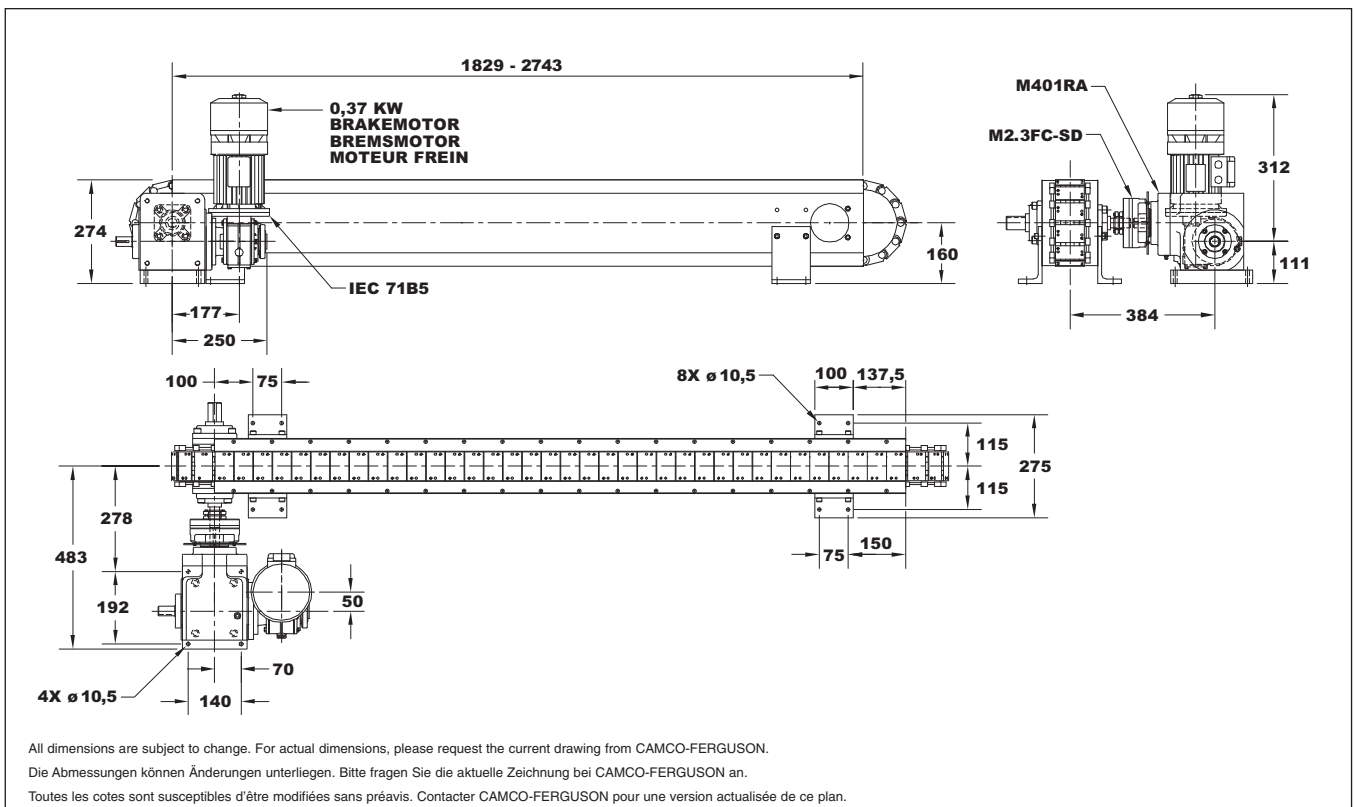
Index Distance Taktabstand Distance d'index (mm)	Indexer Stops Anzahl Stopps Nombre de stops indexeur
50,8 (2,0")	12
101,6 (4,0")	6
152,4 (6,0")	4
203,2 (8,0")	3

M2.0 Carousel | M2.0 Karussell | M2.0 Carrousel

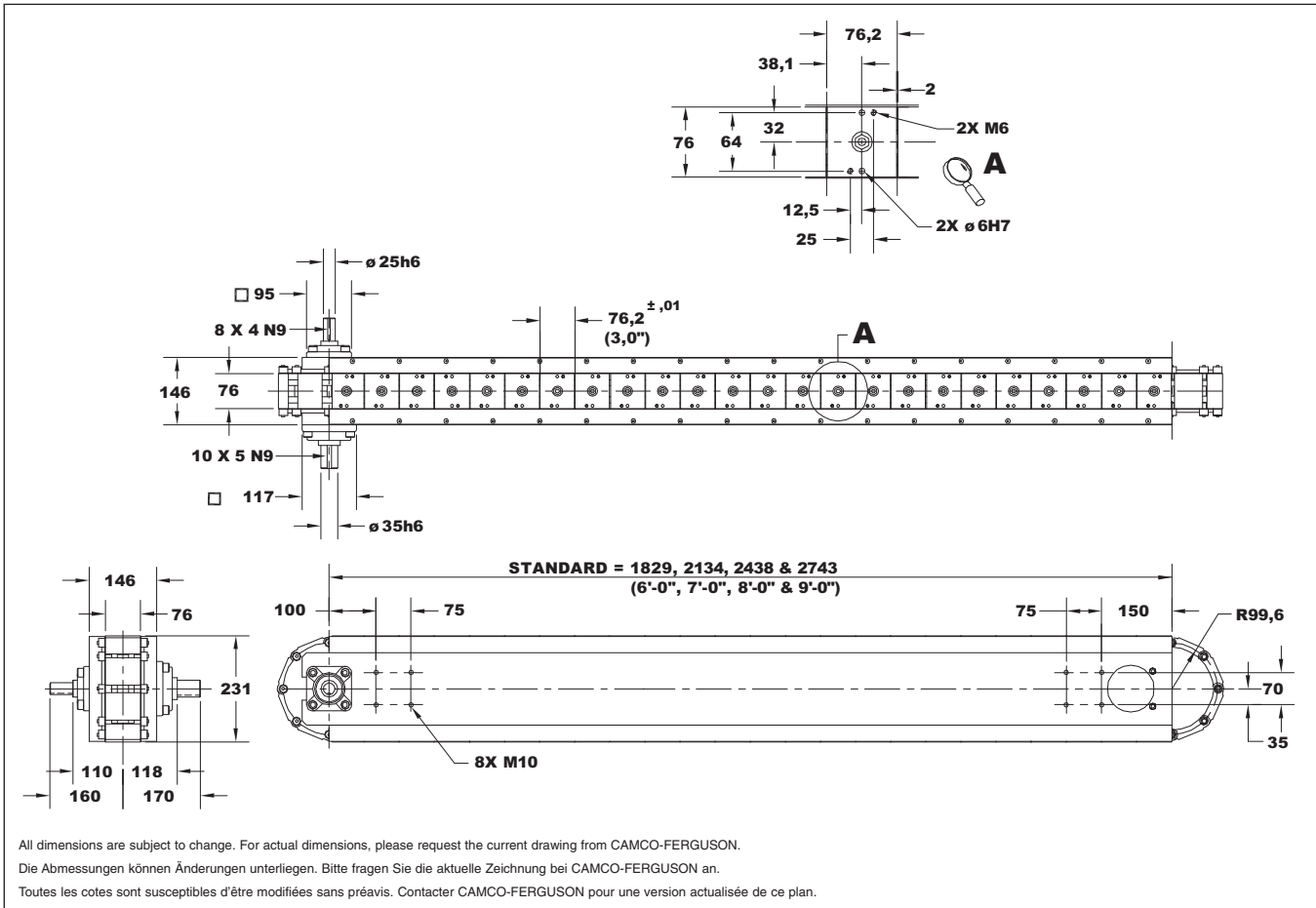


J

M2.0 Over/Under | M2.0 Über/Unter | M2.0 Dessus/Dessous



M3.0 Basic Module | M3.0 Basis Modul | Module de base M3.0



J

E Standard Drive Package

- ◆ M401RA Index Drive
- ◆ M2.3FC-SD Overload Clutch
- ◆ LF-RMI-50 Gear Reducer
- ◆ 0,37 kW Brakemotor

Alternate Drive Package

- ◆ M387P Index Drive
- ◆ M2.3FC-SD Overload Clutch
- ◆ LF-RMI-50 Gear Reducer
- ◆ 0,37 kW Brakemotor

D Standard Antriebspaket

- ◆ M401RA Schrittschaltgetriebe
- ◆ M2.3FC-SD Überlastkupplung
- ◆ LF-RMI-50 Schneckengetriebe
- ◆ 0,37 kW Bremsmotor

alternatives Antriebspaket

- ◆ M387P Schrittschaltgetriebe
- ◆ M2.3FC-SD Überlastkupplung
- ◆ LF-RMI-50 Schneckengetriebe
- ◆ 0,37 kW Bremsmotor

F Motorisation standard

- ◆ Indexeur M401RA
- ◆ Limiteur de couple M2.3FC-SD
- ◆ Réducteur LF-RMI-50
- ◆ Moteur-frein 0,37 kW

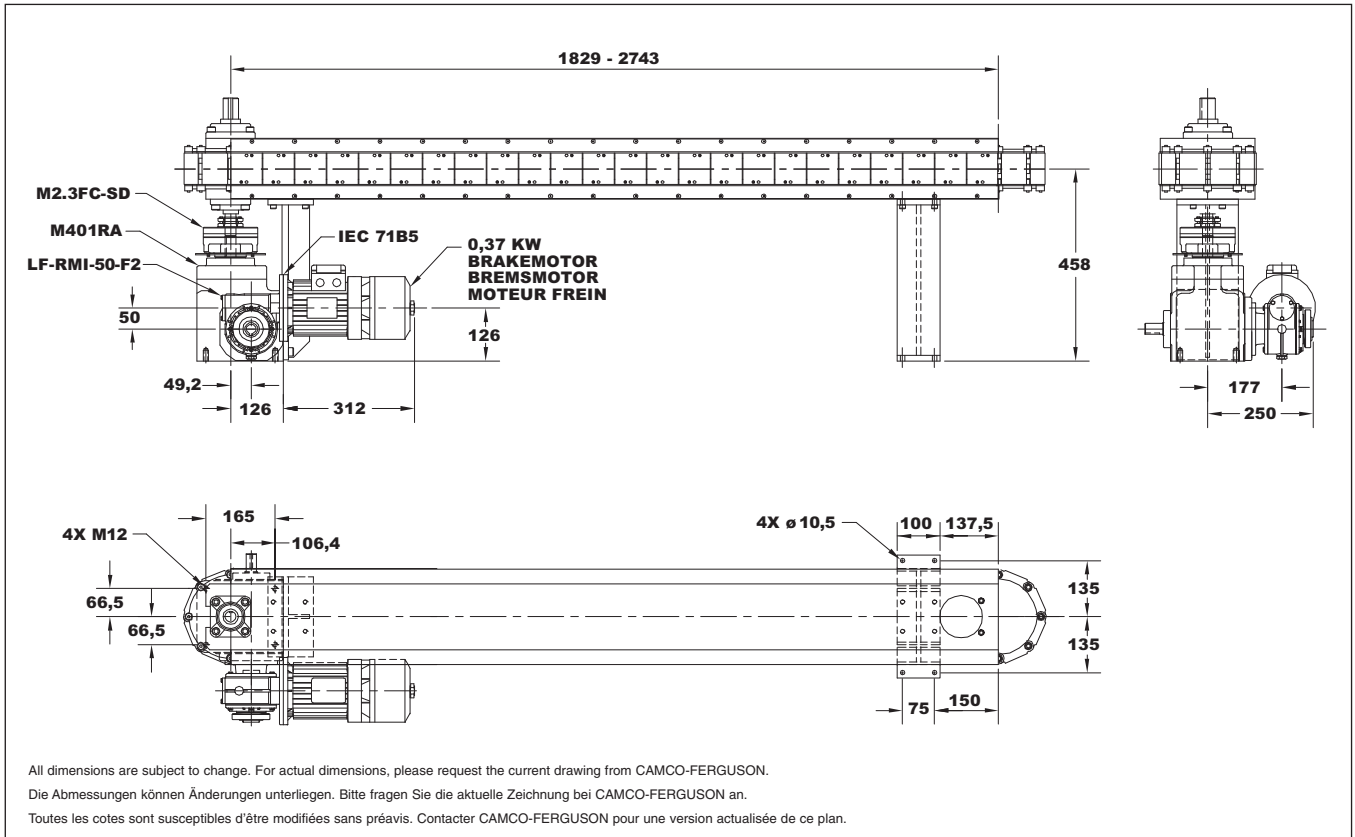
Autre motorisation

- ◆ Indexeur M387P
- ◆ Limiteur de couple M2.3FC-SD
- ◆ Réducteur LF-RMI-50
- ◆ Moteur-frein 0,37 kW

Index Distance Taktabstand Distance d'index (mm)	Indexer Stops Anzahl Stopps Nombre de stops indexeur
76,2 (3,0")	8
152,4 (6,0")	4
228,6 (9,0")	2 2/3*
304,8 (12,0")	2

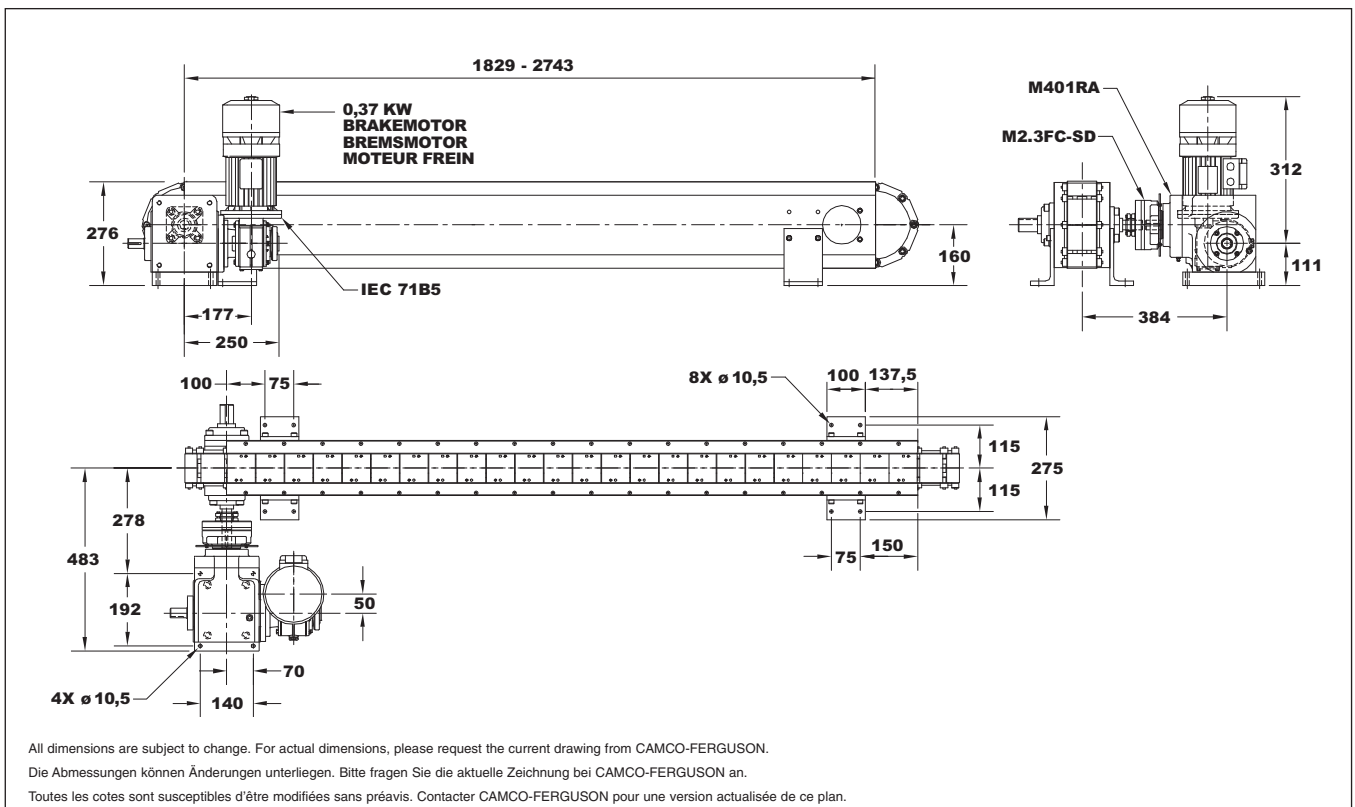
*Not available in Parallel Indexers
*Nicht verfügbar in den Parallel Schrittschaltgetrieben
*Pas avec indexeur à arbres parallèles

M3.0 Carousel | M3.0 Karussell | M3.0 Carrousel

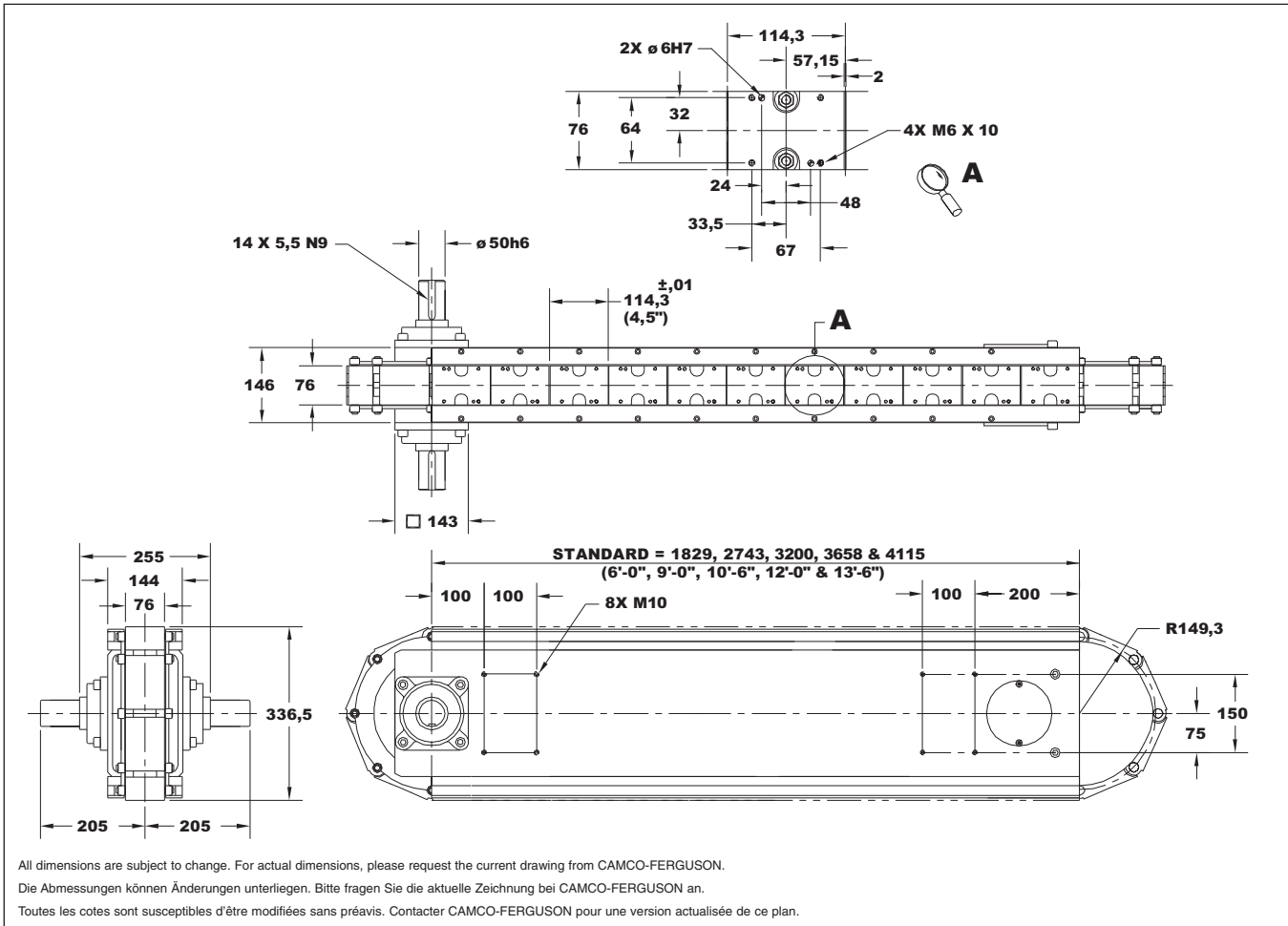


J

M3.0 Over/Under | M3.0 Über/Unter | M3.0 Dessus/Dessous



M4.5 Basic Module | M4.5 Basis Modul | Module de base M4.5



J

E Standard Drive Package

- ◆ M662RA Index Drive
- ◆ M11FC-SD Overload Clutch
- ◆ LF-RMI-85 Gear Reducer
- ◆ 0,75 kW Brakemotor

Alternate Drive Package

- ◆ M500RGD Index Drive
- ◆ M11FC-SD Overload Clutch
- ◆ LF-RMI-85 Gear Reducer
- ◆ 0,75 kW Brakemotor

D Standard Antriebspaket

- ◆ M662RA Schrittschaltgetriebe
- ◆ M11FC-SD Überlastkupplung
- ◆ LF-RMI-85 Schneckengetriebe
- ◆ 0,75 kW Bremsmotor

alternatives Antriebspaket

- ◆ M500RGD Schrittschaltgetriebe
- ◆ M11FC-SD Überlastkupplung
- ◆ LF-RMI-85 Schneckengetriebe
- ◆ 0,75 kW Bremsmotor

F Motorisation standard

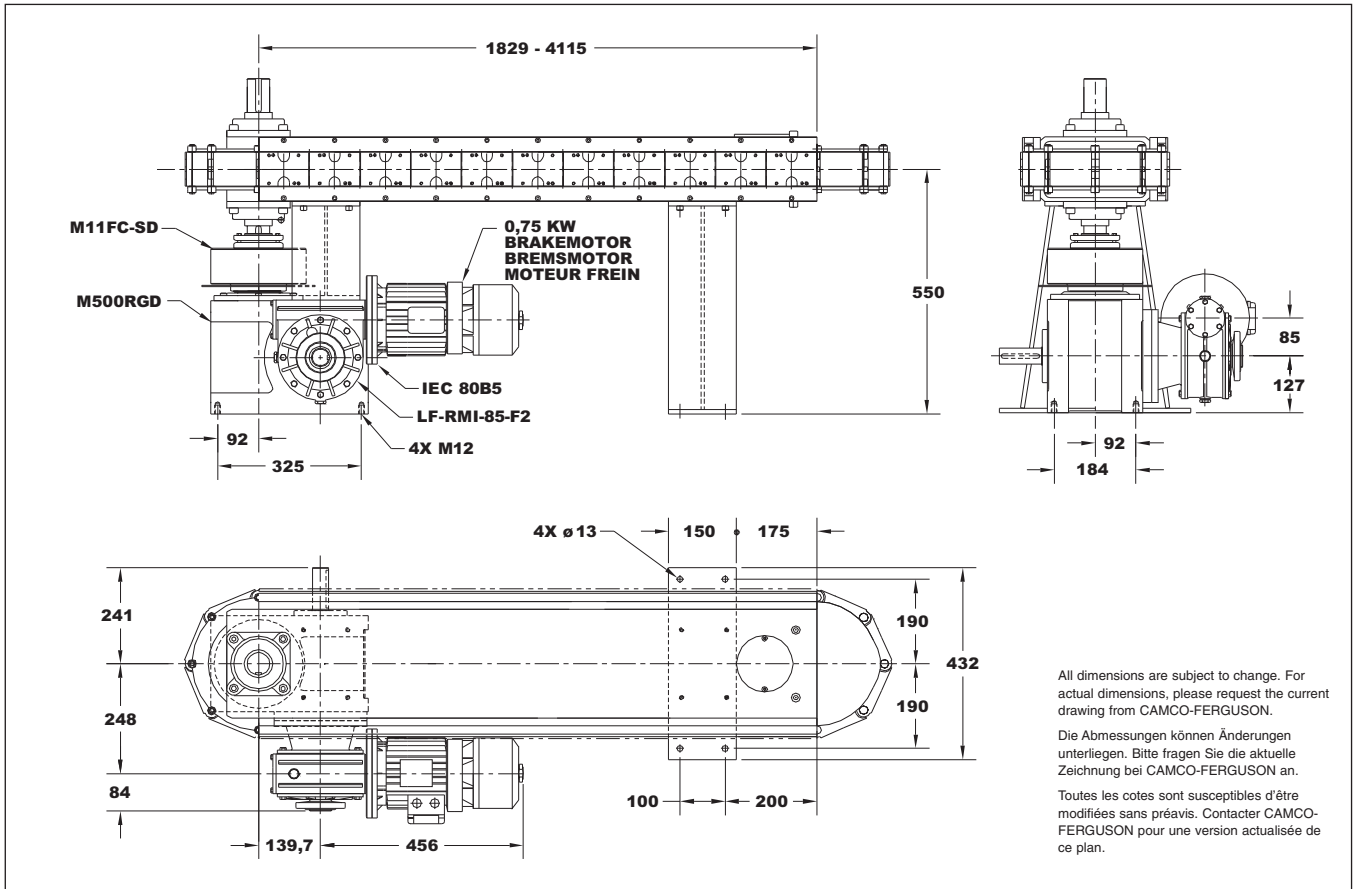
- ◆ Indexeur M662RA
- ◆ Limiteur de couple M11FC-SD
- ◆ Réducteur LF-RMI-85
- ◆ Moteur-frein 0,75 kW

Autre motorisation

- ◆ Indexeur M500RGD
- ◆ Limiteur de couple M11FC-SD
- ◆ Réducteur LF-RMI-85
- ◆ Moteur-frein 0,75 kW

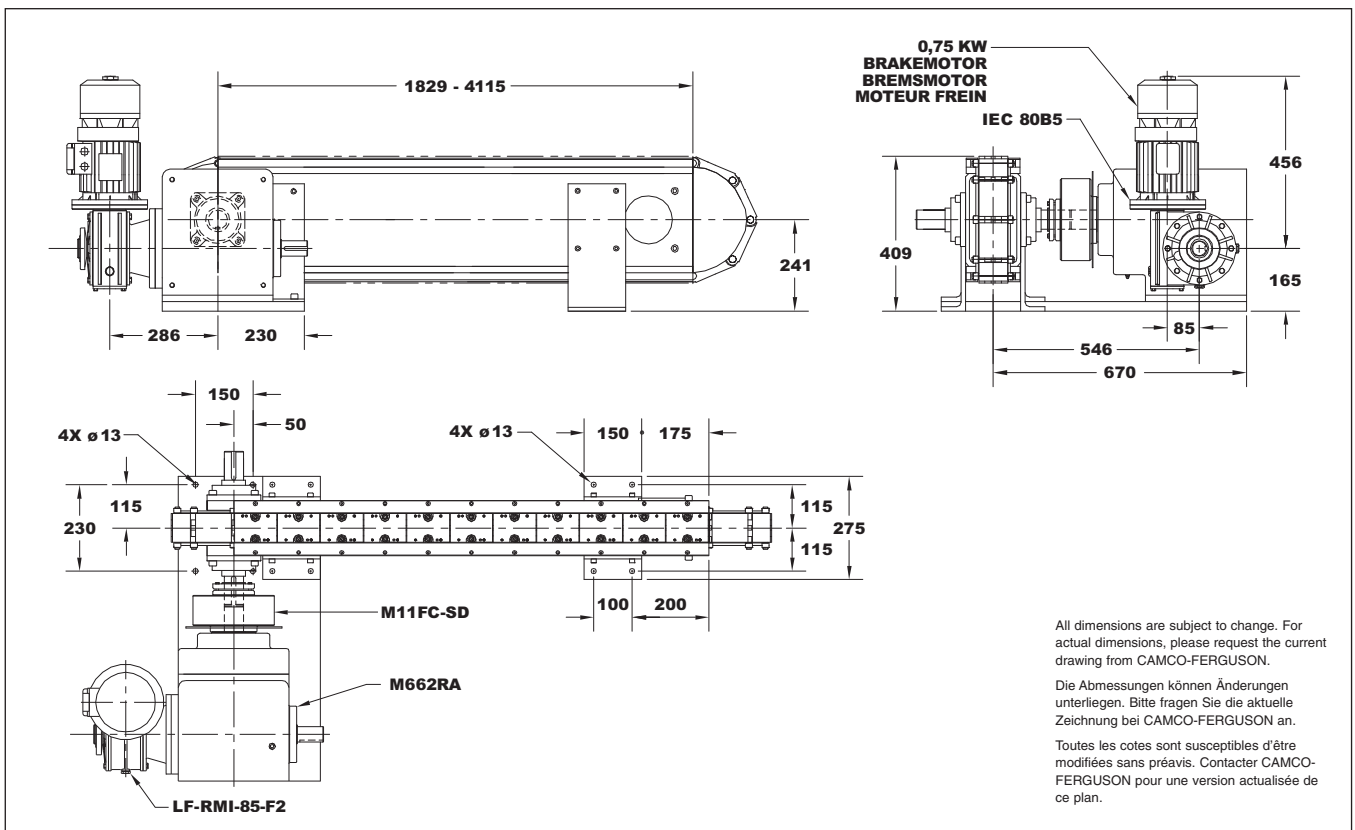
Index Distance Taktabstand Distance d'index (mm)	Indexer Stops Anzahl Stopps Nombre de stops indexeur
114,3 (4,5")	8
228,6 (9,0")	4
457,2 (18,0")	2

M4.5 Carousel | M4.5 Karussell | M4.5 Carrousel

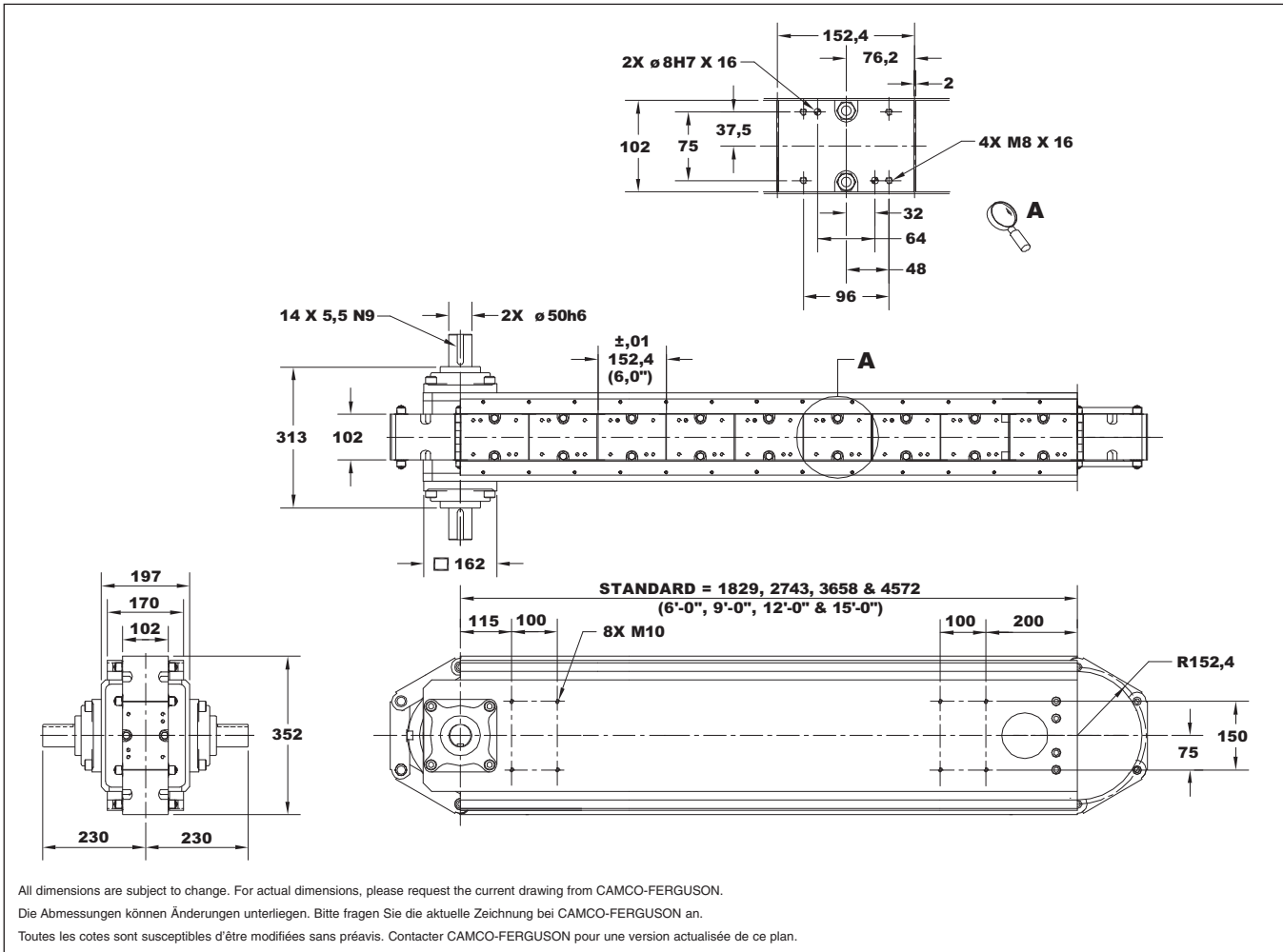


J

M4.5 Over/Under | M4.5 Über/Unter | M4.5 Dessus/Dessous



M6.0 Basic Module | M6.0 Basis Modul | Module de base M6.0



J

E Standard Drive Package

- ◆ M662RA Index Drive
- ◆ M11FC-SD Overload Clutch
- ◆ LF-RMI-85 Gear Reducer
- ◆ 0,75 kW Brakemotor

Alternate Drive Package

- ◆ M800RD Index Drive
- ◆ M11FC-SD Overload Clutch
- ◆ LF-RMI-110 Gear Reducer
- ◆ 0,75 kW Brakemotor

D Standard Antriebspaket

- ◆ M662RA Schrittschaltgetriebe
- ◆ M11FC-SD Überlastkupplung
- ◆ LF-RMI-85 Schneckengetriebe
- ◆ 0,75 kW Bremsmotor

alternatives Antriebspaket

- ◆ M800RD Schrittschaltgetriebe
- ◆ M11FC-SD Überlastkupplung
- ◆ LF-RMI-75 Schneckengetriebe
- ◆ 0,75 kW Bremsmotor

F Motorisation standard

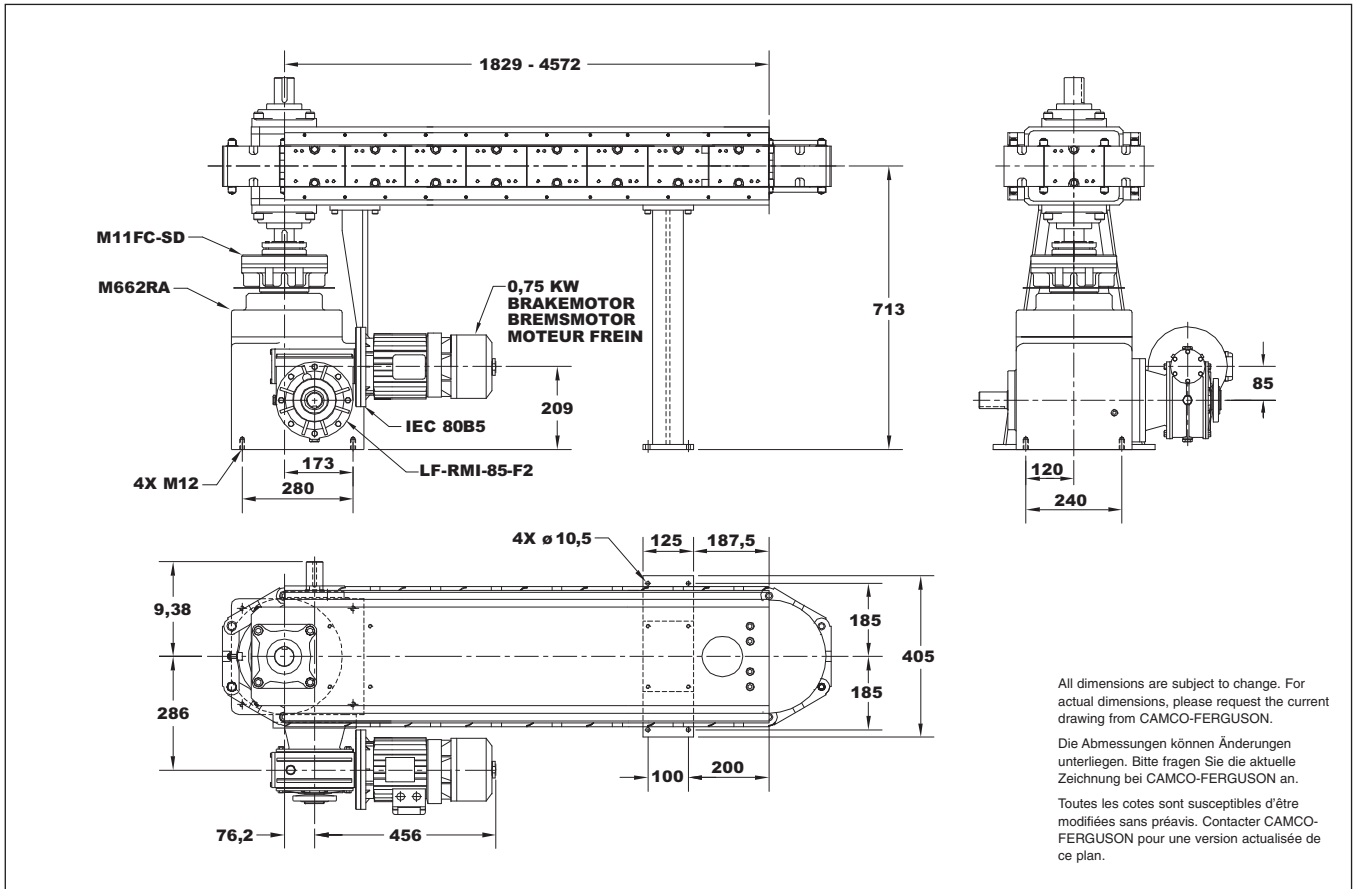
- ◆ Indexeur M662RA
- ◆ Limiteur de couple M11FC-SD
- ◆ Réducteur LF-RMI-85
- ◆ Moteur-frein 0,75 kW

Autre motorisation

- ◆ Indexeur M800RD
- ◆ Limiteur de couple M11FC-SD
- ◆ Réducteur LF-RMI-110
- ◆ Moteur-frein 0,75 kW

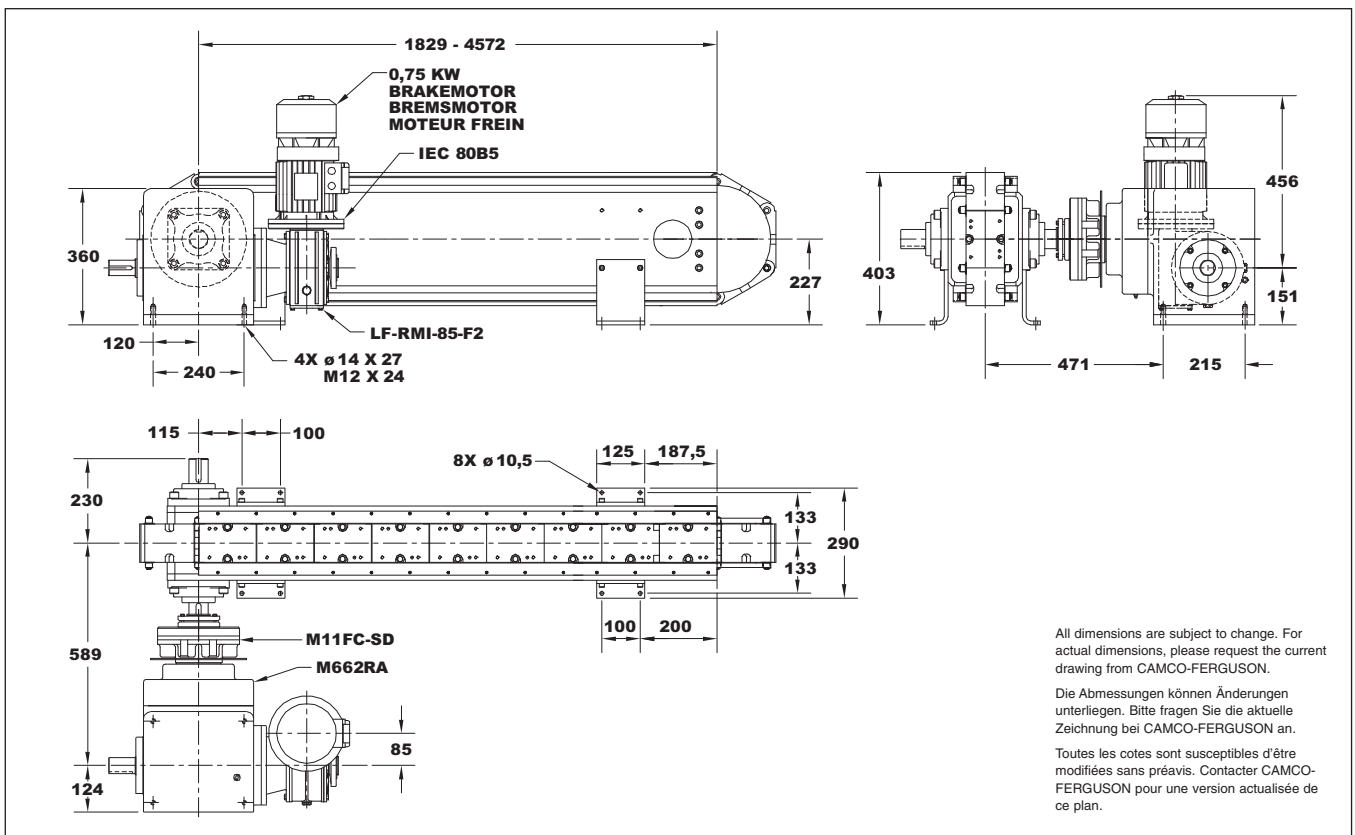
Index Distance Taktabstand Distance d'index (mm)	Indexer Stops Anzahl Stopps Nombre de stops indexeur
152,4 (6,0")	8
304,8 (12,0")	3
457,2 (18,0")	2

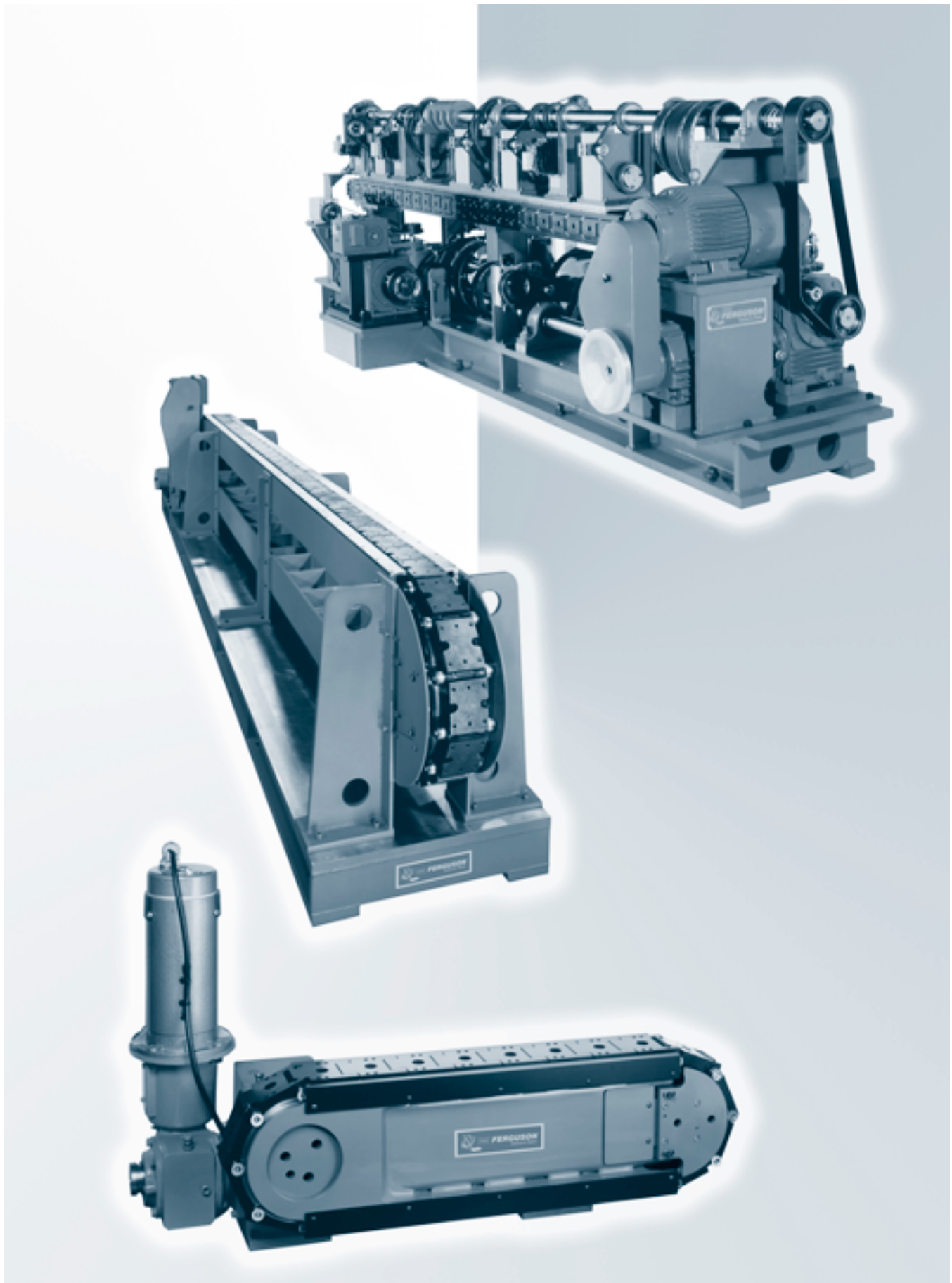
M6.0 Carousel | M6.0 Karussell | M6.0 Carrousel



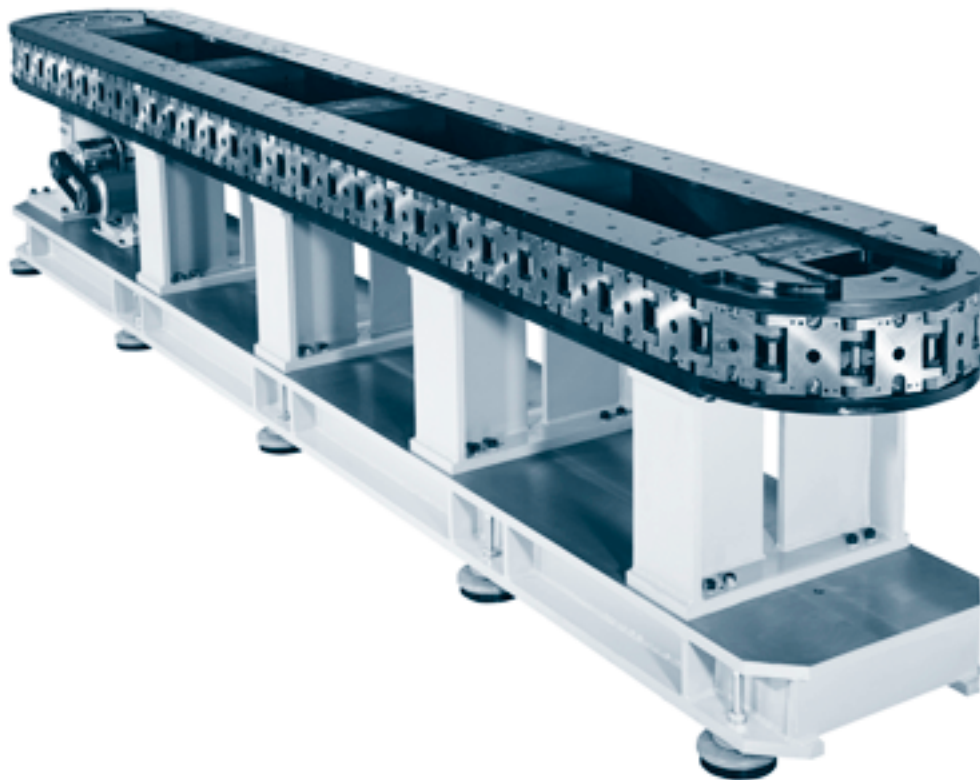
J

M6.0 Over/Under | M6.0 Über/Unter | M6.0 Dessus/Dessous





J



E

Heavy Duty Series

Camco-Ferguson Heavy Duty Precision Link Conveyors are available with standard link lengths of 6.0", 9.0" and 12" (152,4, 228,6 and 304,8 mm). They are available in Over/Under and Carousel configurations with heavy-duty legs and a precision-machined base.

The conveyor is available with either an "open backbone" or "closed backbone" design. The open backbone allows for convenient passage of tooling, drive shafts, timing belts, and hydraulic, air or electrical lines through the center of the conveyor. The closed backbone design is ideally suited to mounted Camco-Ferguson parts handlers and tooling plates and offers increased rigidity. The Heavy Duty Conveyors can be mounted in any direction simply by changing the supports with no change in accuracy, load capacity or maintenance requirements.

D

Schwerlast Baureihen

Camco-Ferguson Schwerlast Präzisions Taktförderer sind in Standardlängen der Links von 6.0", 9.0" und 12" (152,4, 228,6 und 304,8 mm) als Ober/Unter und Karussell Ausführung verfügbar. Beide Ausführungen beinhalten ein präzisionsgefertigtes Schwerlastgestell.

Die Taktförderer sind mit einer offenen oder geschlossenen Rahmenkonstruktion lieferbar. Die offene Rahmenkonstruktion erlaubt einen einfachen Zugriff auf Werkzeuge, Antriebswellen/Riemen und elektrische, pneumatische und hydraulische Leitungen, die durch den Taktförderer verlaufen. Die geschlossene Konstruktion erlaubt die Montage von Camco-Ferguson Part Handlern und Werkzeugen und erhöht auch die Steifigkeit des Systems. Wie auch die Table Top Taktförderer in jeder Einbaulage montiert werden ohne den Verlust von Genauigkeit, Belastbarkeit oder Wartungsfreundlichkeit.

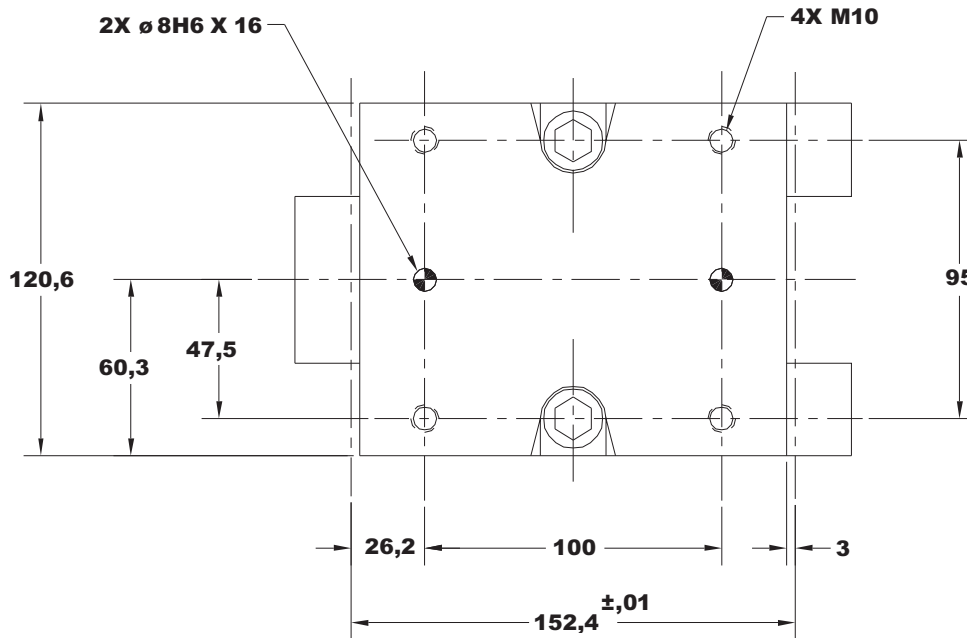
F

Heavy Duty (série lourde)

La série lourde des convoyeurs Camco-Ferguson est disponible avec des palettes de longueur standard, ses longueurs sont: 6.0", 9.0" et 12" (152,4, 228,6 et 304,8 mm). Elle est disponible en version Dessus/Dessous et carrousel. Ses deux versions intègrent une base sur un support usiné.

Le convoyeur est disponible avec un châssis ouvert ou un châssis fermé. Le châssis ouvert permet le passage d'outillages, d'arbre prise de force, de courroies d'entraînements, de câbles, de conduits pneumatiques ou hydrauliques par le centre du convoyeur. Le châssis fermé permet le montage de manipulateurs Camco-Ferguson, de plateaux porte outils et offre une rigidité accrue. Comme pour la série légère, la série lourde peut être orientée dans toutes les directions, en modifiant simplement les supports, sans affecter sa capacité, sa précision ni sa facilité de maintenance.

M6.0HD LINK | M6.0HD Link | M6.0HD LINK



All dimensions are subject to change. For actual dimensions, please request the current drawing from CAMCO-FERGUSON.
Die Abmessungen können Änderungen unterliegen. Bitte fragen Sie die aktuelle Zeichnung bei CAMCO-FERGUSON an.
Toutes les cotes sont susceptibles d'être modifiées sans préavis. Contacter CAMCO-FERGUSON pour une version actualisée de ce plan.

J

E

Standard Drive Package

- ◆ 242 Intermittor Index Drive
- ◆ R400 Reducer
- ◆ 4,0 kW AC motor
- ◆ MDB-1125 Air Clutch-Brake
- ◆ Cycle Cam & Limit Switch

Alternate Drive Package

- ◆ SEW Gear Reducer with Brake-motor

D

Standard Antriebspaket

- ◆ 242 Schrittschaltgetriebe
- ◆ R400 Schneckengetriebe
- ◆ 4,0 kW Bremsmotor
- ◆ MDB-1125 Kupplungs-Bremskombination
- ◆ Schaltkurve mit Endschalter

Alternatives Antriebspaket

- ◆ SEW Schneckengetriebe mit Bremsmotor

F

Motorisation standard

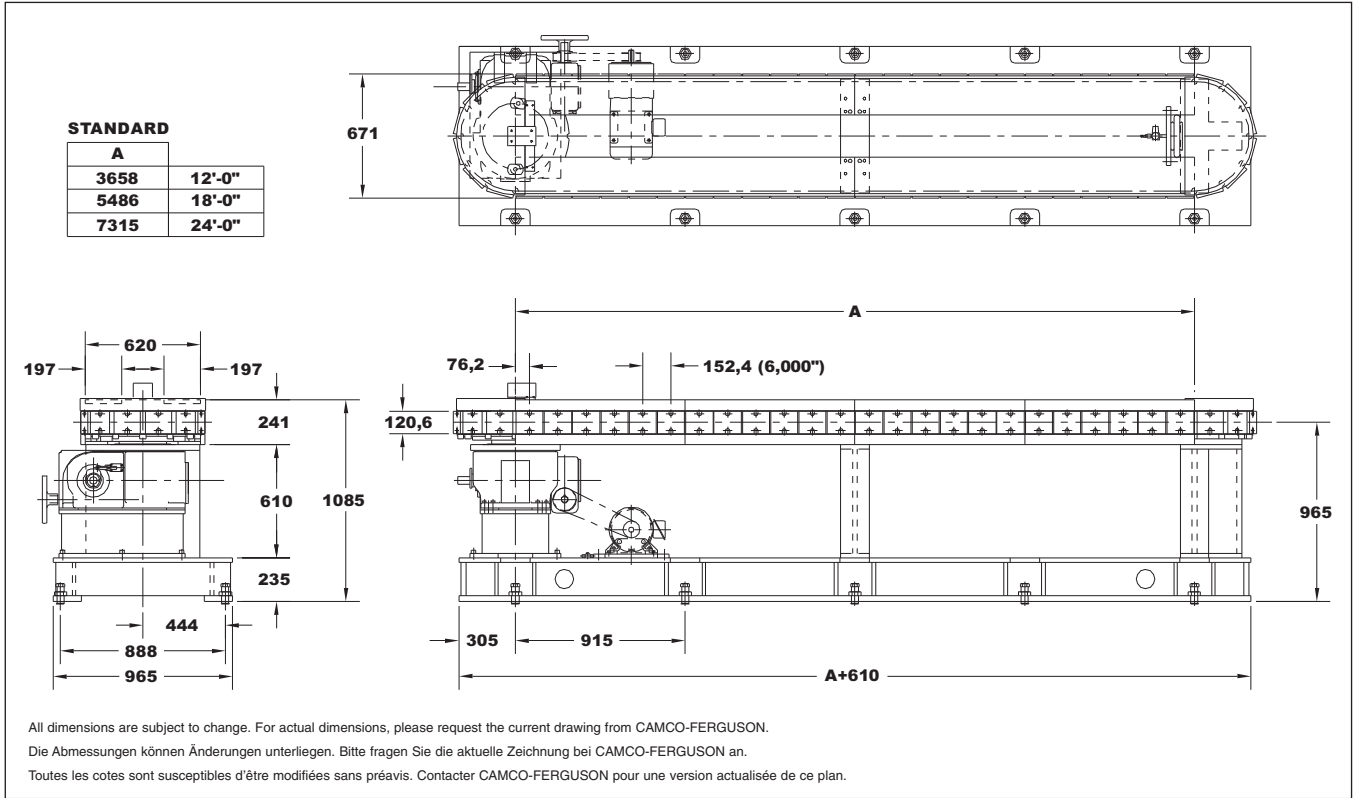
- ◆ Indexeur 242
- ◆ Réducteur R400
- ◆ Moteur-frein 4,0 kW
- ◆ Embrayage frein MDB-1125
- ◆ Came et détection

Autre motorization

- ◆ Réducteur SEW avec Motor frein

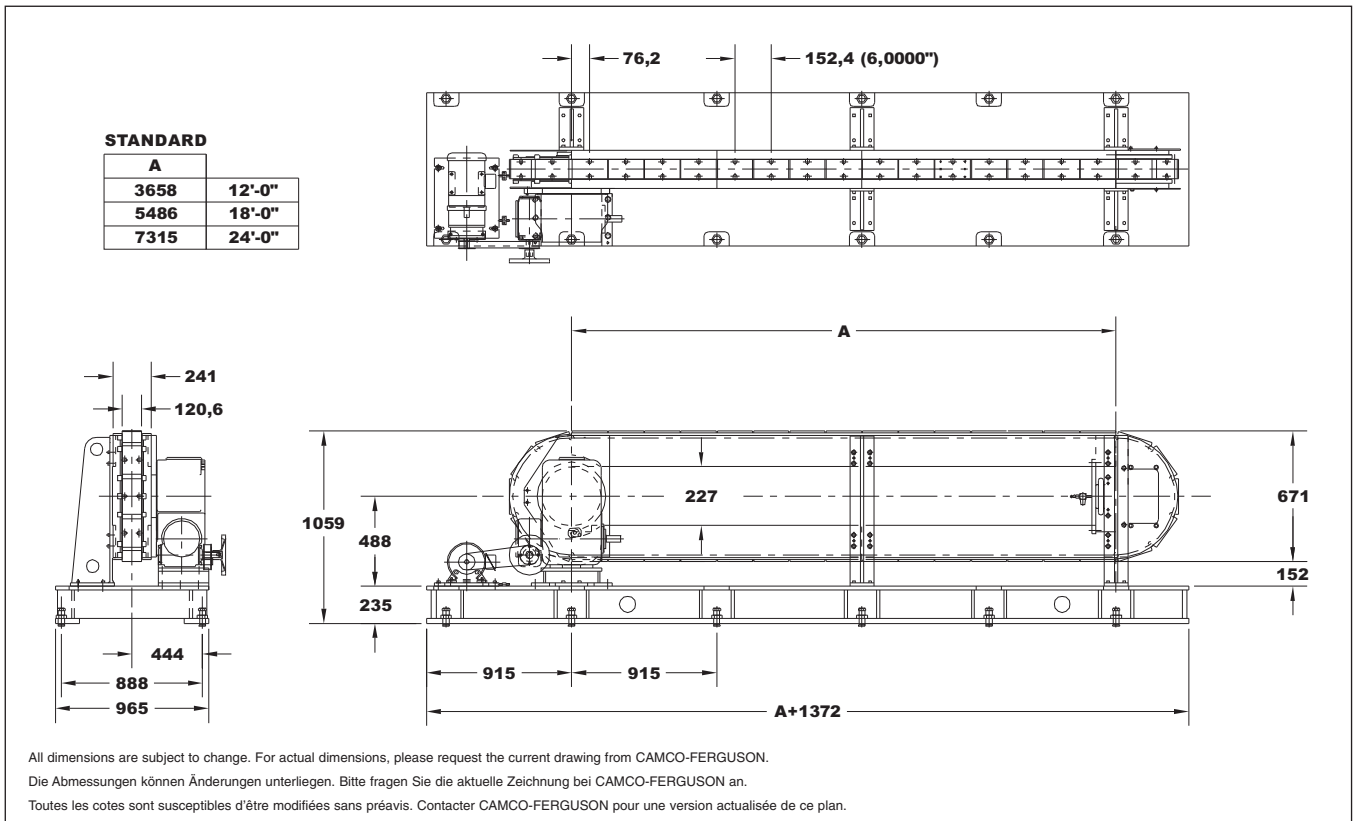
Index Distance Taktabstand Distance d'index (mm)	Indexer Stops Anzahl Stopps Nombre de stops indexeur
152,4 (6,0")	12
304,8 (12,0")	6
457,2 (18,0")	4
609,6 (24,0")	3

M6.0HD Carousel | M6.0HD Karussell | M6.0HD Carrousel

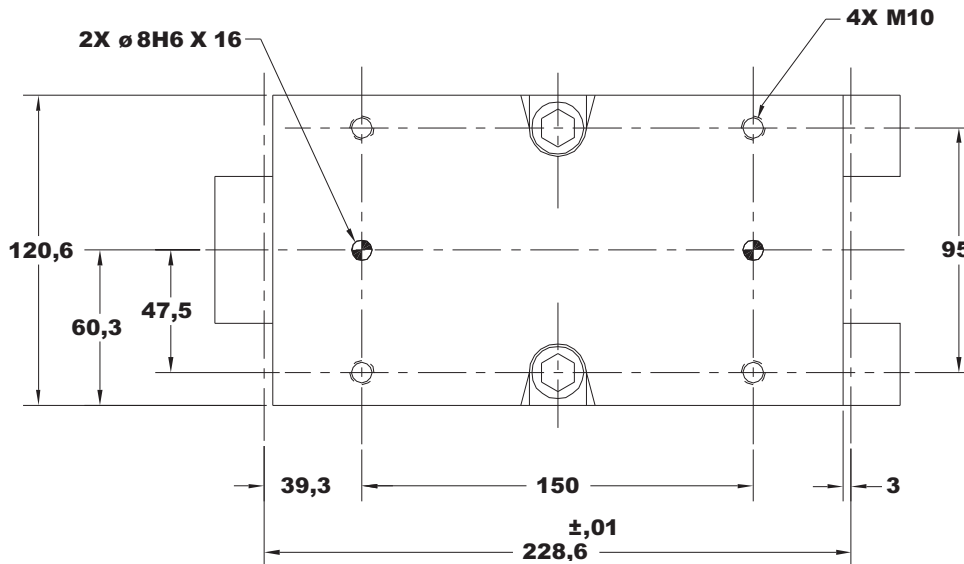


J

M6.0HD Over/Under | M6.0HD Über/Unter | M6.0HD Dessus/Dessous



M9.0HD LINK | M9.0HD Link | M9.0HD LINK



All dimensions are subject to change. For actual dimensions, please request the current drawing from CAMCO-FERGUSON.
Die Abmessungen können Änderungen unterliegen. Bitte fragen Sie die aktuelle Zeichnung bei CAMCO-FERGUSON an.
Toutes les cotes sont susceptibles d'être modifiées sans préavis. Contacter CAMCO-FERGUSON pour une version actualisée de ce plan.

J

E Standard Drive Package

- ◆ 242 Intermittor Index Drive
- ◆ R400 Reducer
- ◆ 4,0 kW AC motor
- ◆ MDB-1125 Air Clutch-Brake
- ◆ Cycle Cam & Limit Switch

Alternate Drive Package

- ◆ SEW Gear Reducer with Brake-motor

D Standard Antriebspaket

- ◆ 242 Schrittschaltgetriebe
- ◆ R400 Schneckengetriebe
- ◆ 4,0 kW Bremsmotor
- ◆ MDB-1125 Kupplungs-Bremskombination
- ◆ Schaltkurve mit Endschalter

Alternatives Antriebspaket

- ◆ SEW Schneckengetriebe mit Bremsmotor

F Motorisation standard

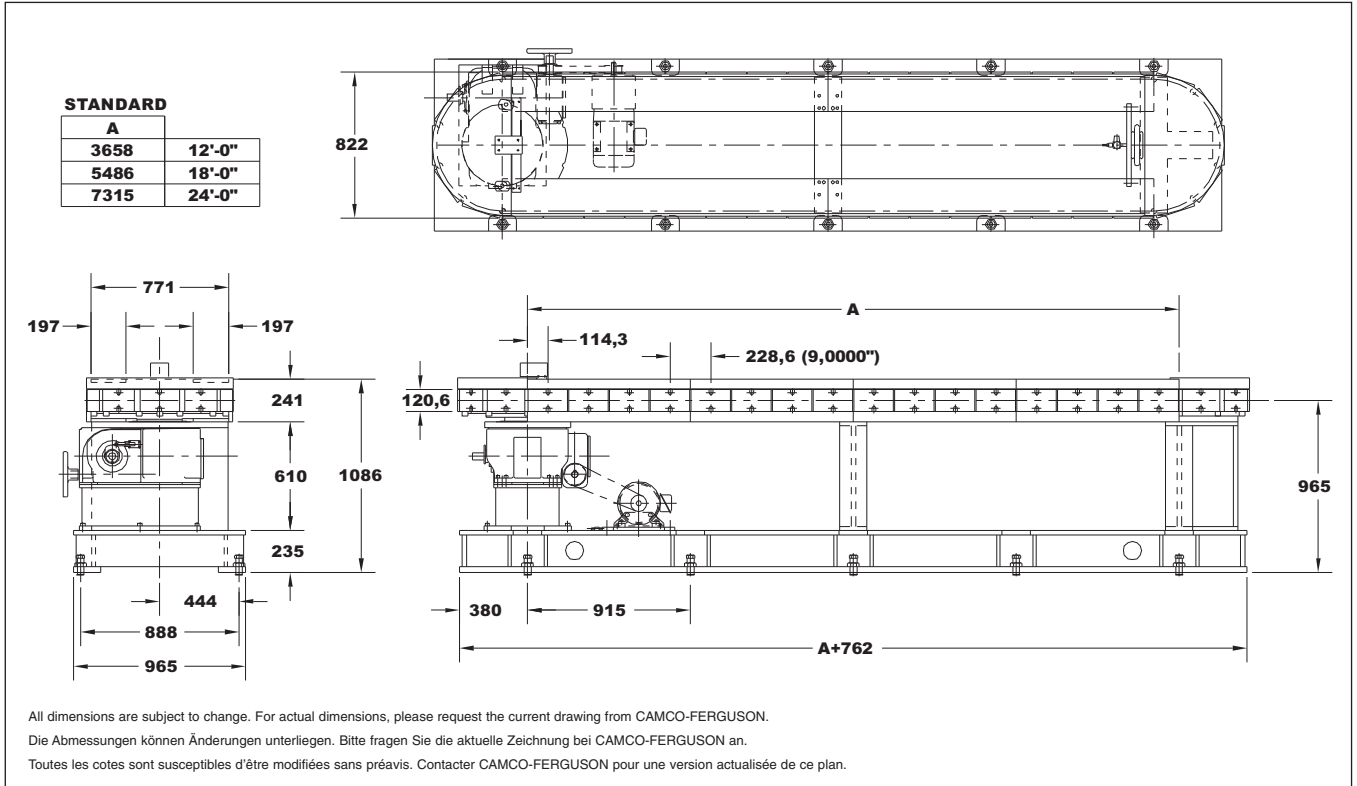
- ◆ Indexeur 242
- ◆ Réducteur R400
- ◆ Moteur-frein 4,0 kW
- ◆ Embrayage frein MDB-1125
- ◆ Came et détection

Autre motorization

- ◆ Réducteur SEW avec Motor frein

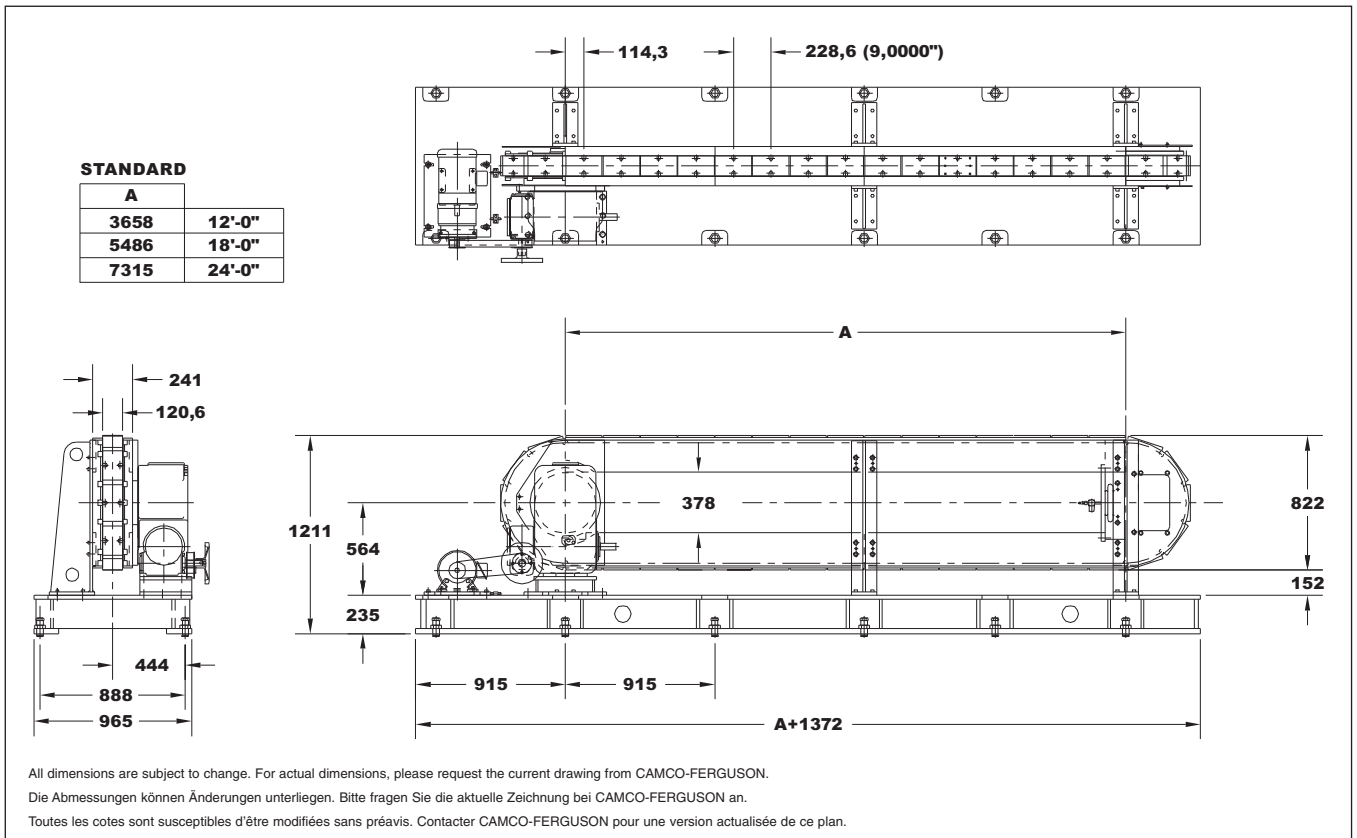
Index Distance Taktabstand Distance d'index (mm)	Indexer Stops Anzahl Stopps Nombre de stops indexeur
228,6 (9,0")	12
457,2 (18,0")	6
685,8 (27,0")	4
914,4 (36,0")	3

M9.0HD Carousel | M9.0HD Karussell | M9.0HD Carrousel

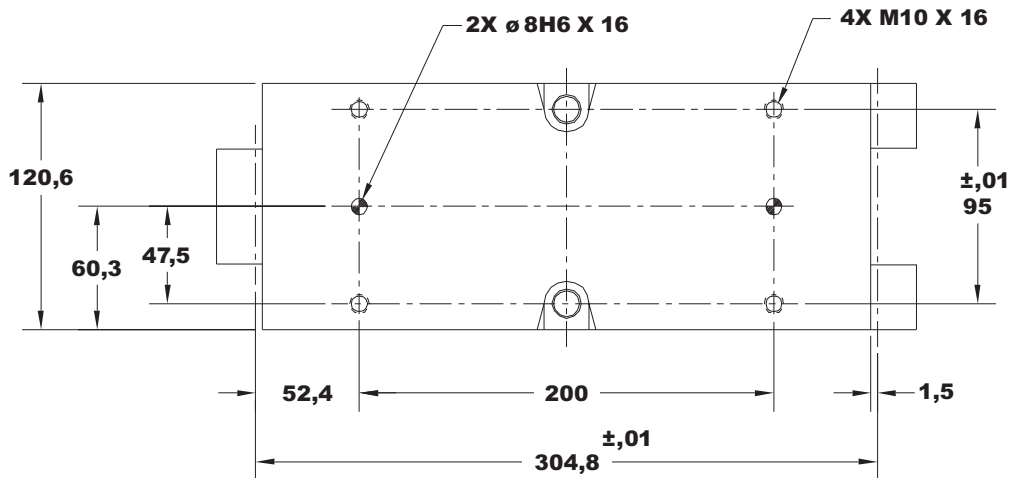


J

M9.0HD Over/Under | M9.0HD Über/Unter | M9.0HD Dessus/Dessous



M12.0HD LINK | M12.0HD Link | M12.0HD LINK



All dimensions are subject to change. For actual dimensions, please request the current drawing from CAMCO-FERGUSON.
Die Abmessungen können Änderungen unterliegen. Bitte fragen Sie die aktuelle Zeichnung bei CAMCO-FERGUSON an.
Toutes les cotes sont susceptibles d'être modifiées sans préavis. Contacter CAMCO-FERGUSON pour une version actualisée de ce plan.

J

E

Standard Drive Package

- ◆ 362 Index Drive
- ◆ Sprocket Overload Clutch
- ◆ 7600C Gear Reducer
- ◆ 7,5 kW Motor
- ◆ O3S Clutch Brake
- ◆ Cycle cam and limit switch

Alternate Drive Package

- ◆ SEW Gear Reducer with Brake-motor

D

Standard Antriebspaket

- ◆ 362 Schrittschaltgetriebe
- ◆ Zahnkranz Überlastkupplung
- ◆ 7600C Schneckengetriebe
- ◆ 7,5 kW Bremsmotor
- ◆ O3S Kupplungs- Bremskombination
- ◆ Schaltkurve mit Endschalter

Alternatives Antriebspaket

- ◆ SEW Schneckengetriebe mit Bremsmotor

F

Motorisation standard

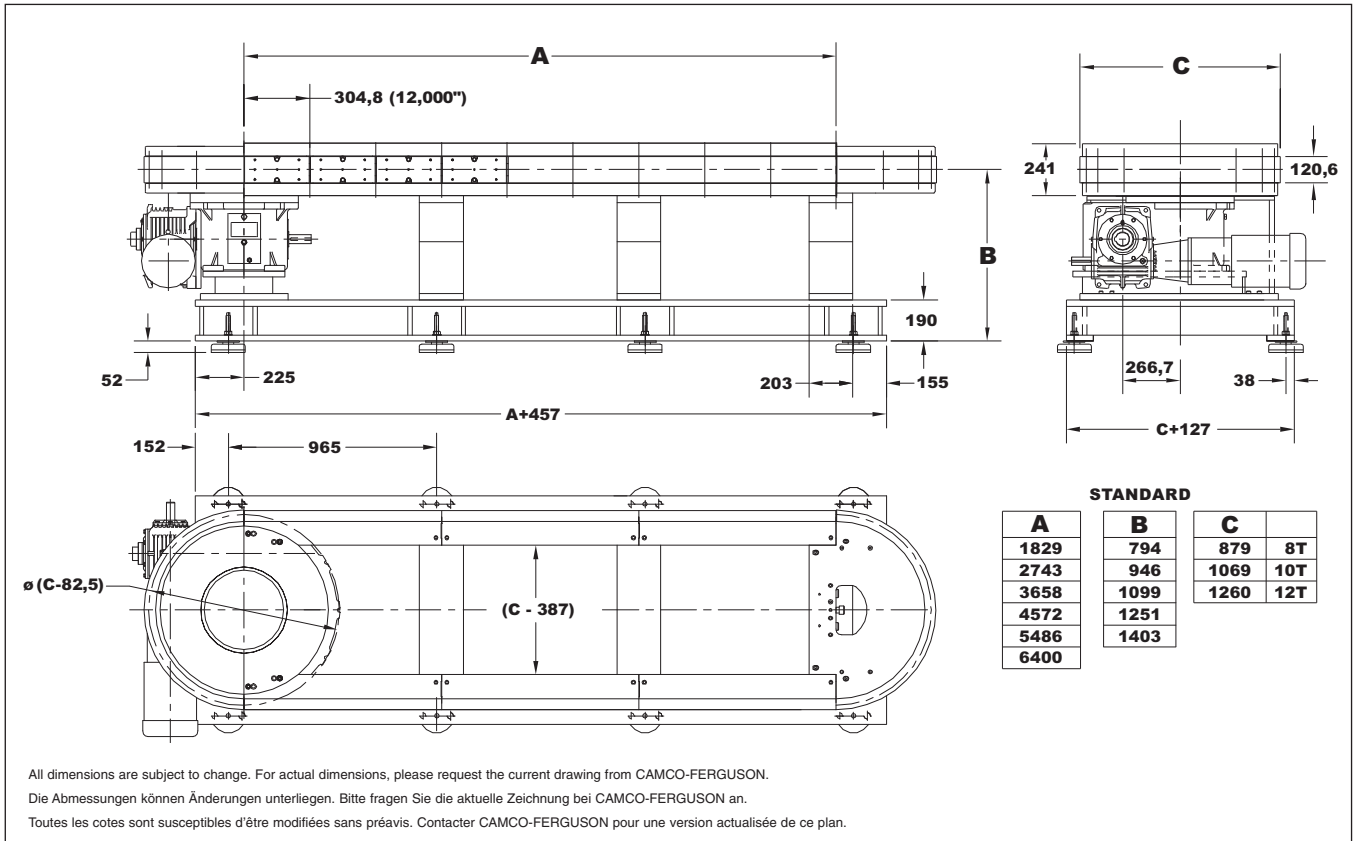
- ◆ Indexeur 362
- ◆ Limiteur de couple
- ◆ Réducteur 7600C
- ◆ Moteur-frein 7,5 kW
- ◆ Embrayage frein O3S
- ◆ Came et détection

Autre motorization

- ◆ Réducteur SEW avec Motor frein

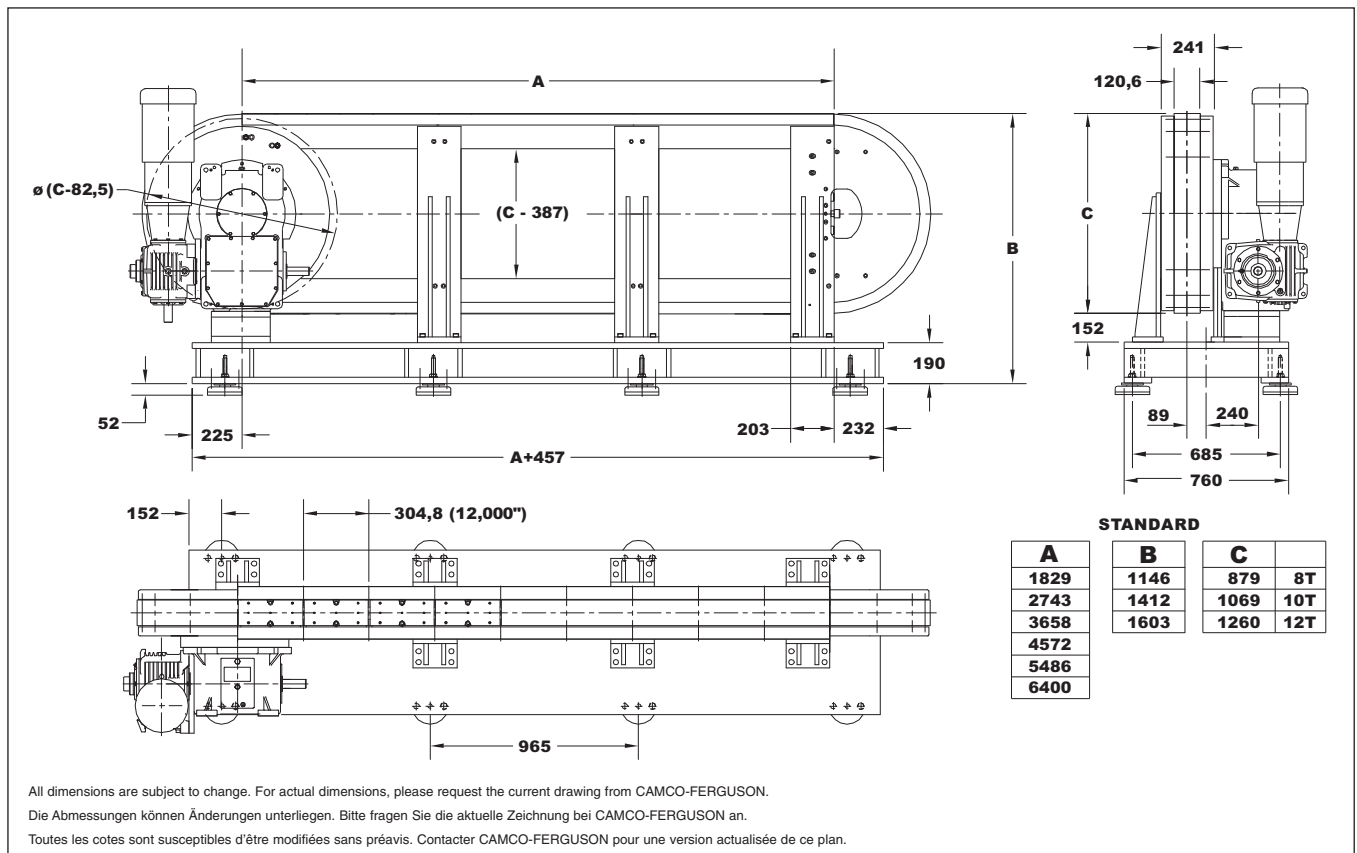
Index Distance Taktabstand Distance d'index (mm)	Indexer Stops Anzahl Stopps Nombre de stops indexeur	Sprocket Zahnkranz Pignon
304,8 (12,0")	8, 10, 12	8T, 10T, 12T
609,6 (24,0")	4, 5, 6	8T, 10T, 12T
914,4 (36,0")	4	12T
1219,2 (48,0")	2, 3	8T, 12T

M12.0HD Carousel | M12.0HD Karussell | M12.0HD Carrousel



J

M12.0HD Over/Under | M12.0HD Über/Unter | M12.0HD Dessus/Dessous



E

Ordering Procedure

The following ordering procedure is intended as a general guideline for the minimum information required when ordering a Precision Link Conveyor. Your Camco-Ferguson Sales Agent will help you clearly specify any alterations you need to meet your design requirements.

D

Bestellvorgang

Nachfolgend beschriebener Bestellvorgang beinhaltet ein Minimum an Informationen die bei einer Bestellung eines Taktförderers erforderlich sind. Ihr Camco-Ferguson Vertriebsingenieur hilft Ihnen gerne bei der Festlegung der Anwendungsdaten zur Erfüllung Ihrer Erfordernisse.

F

Procédure de commande

La procédure de commande décrite ci-dessous n'est qu'un guide servant d'indication sur les éléments minimum nécessaires pour une commande. Votre représentant Camco-Ferguson est à votre disposition pour vous aiguiller dans la définition du matériel dont vous avez besoin.

Required Information

- ◆ **Link Size:** 1.5, 2.0, 3.0, 4.5, 6.0, 9.0 or 12.0
- ◆ **Type:** Table Top or Heavy Duty
- ◆ **Style:** Over/Under or Carousel
- ◆ **Length:** Standard per catalog or Custom
- ◆ **Height:** Standard per catalog or Custom (in mm or inches)
- ◆ **Index Distance** (in mm or inches)

Erforderliche Informationen

- ◆ **Link Größe:** 1.5, 2.0, 3.0, 4.5, 6.0, 9.0 oder 12.0
- ◆ **Type:** Table Top oder Schwerlast
- ◆ **Bauarte:** Über/Unter oder Karussell
- ◆ **Länge:** Standard gemäß Katalog oder angepasst
- ◆ **Höhe:** Standard gemäß Katalog oder angepasst (in mm oder inch)
- ◆ **Taktlänge** (in mm oder inch)

Informations requises

- ◆ **Taille de palette:** 1.5, 2.0, 3.0, 4.5, 6.0, 9.0 ou 12.0
- ◆ **Type:** Table Top (série légère) ou Heavy Duty (série lourde)
- ◆ **Style:** Dessus/Dessous ou Carrousel
- ◆ **Longueur:** Standard (suivant catalogue) ou personnalisée
- ◆ **Hauteur:** Standard (suivant catalogue) ou personnalisée (mm ou pouces)
- ◆ **Distance d'index** (mm ou pouces)

J

Required Information when ordering Drive Package

- ◆ **Type:** Standard, Alternate, Heavy-Duty or Special
- ◆ **Drive Side:** 1 or 2 (for Over/Under)
- ◆ **Indexer Model**

Erforderliche Angaben bei Bestellung mit Antrieb

- ◆ **Typ:** Standard, alternierend, Schwerlast oder Sonder
- ◆ **Antriebsseite:** 1 oder 2 (für Ober/unter)
- ◆ **Ausführung Schrittgetriebe**

Informations nécessaires pour une commande de motorisation

- ◆ **Type:** Standard, Forte charge ou spéciale
- ◆ **Coté de montage:** 1 ou 2 (pour Dessus/Dessous)
- ◆ **Modèle de l'indexeur**

Technical Assistance

All Precision Link Conveyor applications are verified by a Camco-Ferguson sales agent using the Camco-Ferguson Sizing Program. Your Camco-Ferguson agent is available to make all sizing calculations for you.

Technische Unterstützung

Alle Präzisions Taktförderer Anwendungen werden von einem Camco-Ferguson Vertriebsingenieur mit einem eignen Berechnungsprogramm überprüft. Ihr Camco-Ferguson Vertriebsingenieur steht für jede Art von Berechnung gerne zur Verfügung.

Assistance technique

Votre application pour un convoyeur Camco-Ferguson peut être calculée par votre représentant, n'hésitez pas à le contacter pour vous aider dans cette sélection.