

CAMCO**FERGUSON****Output
Overload
Clutches****Überlastkupplungen****Les Limiteurs
de Couples****E****Features**

Camco-Ferguson Output Overload and Rite-Torq® Clutches are designed to protect your indexing equipment from costly downtime due to overload or jam conditions by quickly disengaging the drive system.

- ◆ Single Position reset to maintain accuracy and machine timing
- ◆ Precision hardened and ground plungers and drive plate
- ◆ Overload Detector plate provides actuation for overload detector switch
- ◆ Rigid design

D**Merkmale**

Camco-Ferguson Überlast- und Rite-Torq® Kupplungen schützen Ihre Schaltmechanik vor teuren Ausfallzeiten durch Überlast oder verklemmen von Werkstücken durch schnelles entkoppeln des Antriebsstranges.

- ◆ eine Einrastposition, erhält die Genauigkeit und die Zeitabläufe
- ◆ gehärtet und präzise geschliffene Stößel und Antriebsplatte
- ◆ Überlast-Detektorplatte als Signalträger für Überlastsensoren
- ◆ stabile Konstruktion

F**Particularités**

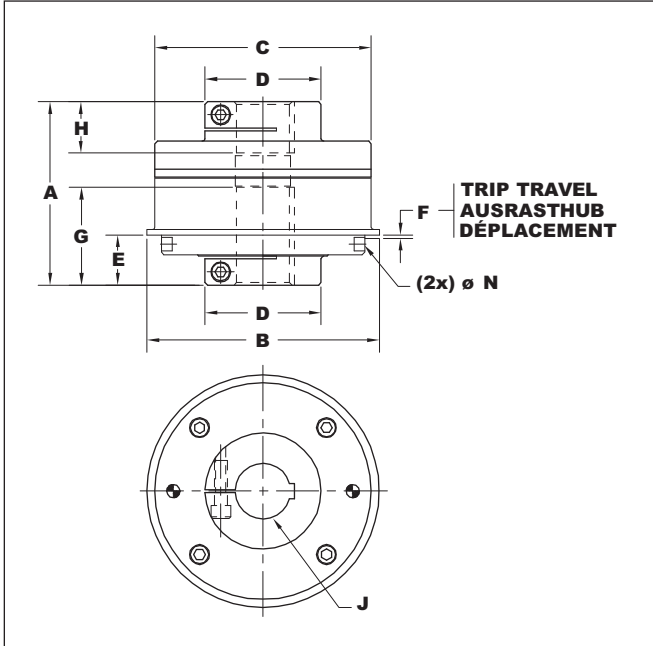
Les limiteurs de couple synchrone RITE-TORQ Camco-Ferguson ont été créés pour protéger les mécanismes d'indexage ou transmissions similaires, contre les surcouples dus à des chocs ou blocages, évitant des casses mécaniques mais aussi, de coûteux arrêts de production.

- ◆ Etant synchrone, le pas après réenclenchement n'est pas perdu
- ◆ Traitement thermique des doigts et flasques d'entraînement
- ◆ Détection de déclanchement
- ◆ Rigide

RITE-TORQ® S/S Shaft to Shaft Mounting

RITE-TORQ® S/S Welle/Welle Montage

RITE-TORQ® S/S Montage arbre à arbre



All dimensions are subject to change. For actual dimensions, please request the current drawing from CAMCO-FERGUSON.

Die Abmessungen können Änderungen unterliegen. Bitte fragen Sie die aktuelle Zeichnung bei CAMCO-FERGUSON an.

Toutes les cotes sont susceptibles d'être modifiées sans préavis. Contacter CAMCO-FERGUSON pour une version actualisée de ce plan.

E

Camco-Ferguson "S/S" type clutches are designed to mount on Camco-Ferguson index drives without output flanges. The combination of key and clamped hub design provides a rigid connection.

D

Die Camco-Ferguson "S/S" Kupplungen werden an Schrittschaltgetriebe ohne Abtriebsflansch montiert. Die Kombination aus Passfeder und Klemmechismus ermöglicht eine stabile Verbindung.

F

Les limiteurs Camco-Ferguson de type S/S se montent sur les indexeurs Camco-Ferguson sur arbre de transmission. La combinaison clavette et serrage assure un accouplement rigide.

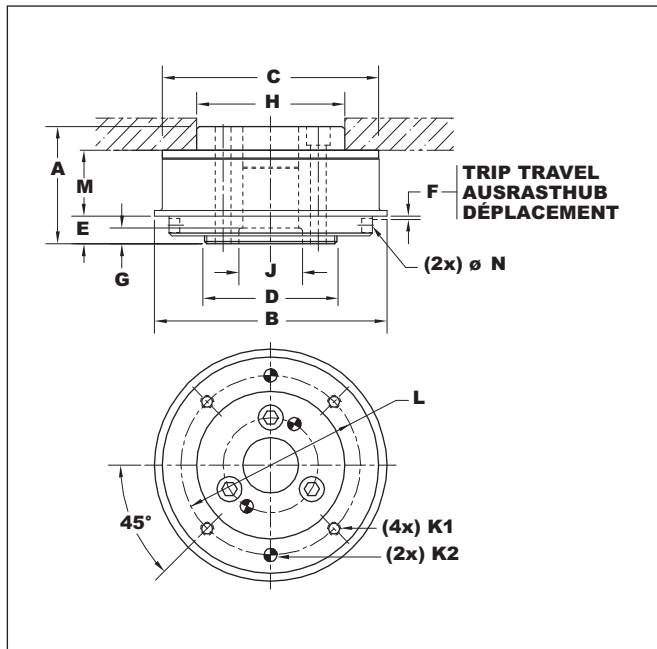
Dimensions / Abmessungen / Dimensions

Model	A	B	C	D	E	F	G	H	J	N
RTM3-S/S	88	95	86	44	26	1,5	48	25	10 - 15mm	6
RTM5-S/S	110	140	130	70	31	1,7	60	32	15 - 35mm	8
RTM6-S/S	170	178	165	95	46	2,4	81	52	25 - 55mm	8
RTM8-S/S	178	229	216	127	52	2,9	89	50	40 - 65mm	8

Specifications / Spezifikation / Spécifications

Model	Internal Inertia	Adjustable Torque Setting Ranges	Index Drive
Model	Trägheitsmoment	Einstellbarer Momentenbereich	Schrittschaltgetriebe
Modèle	Inertie interne (kgm ²)	Couple de déclenchement réglage (par plage) (Nm)	Indexeur
RTM3-S/S	0,003	11,3-19,8 / 19,8-31,2 / 28,2-39,5 / 36,7-56,5	P40 G63
RTM5-S/S	0,016	56,5-96 / 90,4-192 / 180,8-339	P63 P80 TH2 TH3
RTM6-S/S	0,05	113-305,1 / 282,5-565 / 452-960,5	P100 P125 T1H2 T2H2
RTM8-S/S	0,19	452-1073 / 678-1751	P160 P200 T1H2 T2H2

RITE-TORQ® F/F Flange to Flange Mounting
RITE-TORQ® F/F Flansch/Flansch Montage
RITE-TORQ® F/F Montage bride à bride



All dimensions are subject to change. For actual dimensions, please request the current drawing from CAMCO-FERGUSON.

Die Abmessungen können Änderungen unterliegen. Bitte fragen Sie die aktuelle Zeichnung bei CAMCO-FERGUSON an.

Toutes les cotes sont susceptibles d'être modifiées sans préavis. Contacter CAMCO-FERGUSON pour une version actualisée de ce plan.

E
Camco-Ferguson "F/F" type clutches are designed to mount on Camco-Ferguson index drives. These clutches will flange mount to the output shaft, providing a rigid, compact, and accurate connection with the driven member.

D
Die Camco-Ferguson "F/F" Kupplungen werden an Schrittschaltgetriebe montiert. Diese Kupplungen werden an den Abtrieb angeflanscht und bilden eine stabile, kompakte und exakte Verbindung im Antrieb.

F
Les limiteurs Camco-Ferguson de type F/F se montent sur les indexeurs Camco-Ferguson. Ils sont étudiés pour être fixé par bride assurant ainsi un montage compact, rigide et sans jeux avec l'élément entraîné.

H

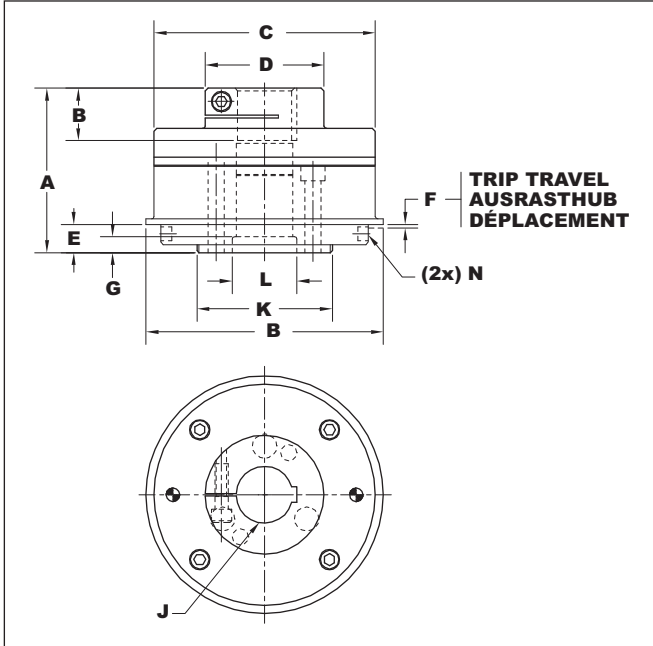
Dimensions / Abmessungen / Dimensions														
Model	A	B	C	D	E	F	G	H	J	K1	K2	L	M	N
RTM3-F/F	56	95	86	54	15	1,5	7	60,28/60,25	20	M6	6	73	31	6
RTM5-F/F	70	140	130	79	16	1,7	9	88,84/88,82	35	M8	8	108	40	8
RTM6-F/F	95	178	165	105	17	2,4	9	117,42/117,40	60	M10	10	140	56	8
RTM8-F/F	104	229	216	143	22	2,9	9	158,70/158,67	75	M12	12	184	61	10

Specifications / Spezifikation / Spécifications			
Model	Internal Inertia	Adjustable Torque Setting Ranges	Index Drive
Model	Trägheitsmoment	Einstellbarer Momentenbereich	Schrittschaltgetriebe
Modèle	Inertie interne (kgm ²)	Couple de déclenchement réglage (par plage) (Nm)	Indexeur
RTM3-F/F	0,002	11,3-19,8 / 19,8-31,2 / 28,2-39,5 / 36,7-56,5	G63
RTM5-F/F	0,012	56,5-96 / 90,4-192 / 180,8-339	TMH2 TMH3
RTM6-F/F	0,350	113-305,1 / 282,5-565 / 452-960,5	FT108 T1H2 T2H2
RTM8-F/F	0,130	452-1073 / 678-1751	FT160 T1H2 T2H2

RITE-TORQ® F/S Flange to Shaft Mounting

RITE-TORQ® F/S Flansch/Welle Montage

RITE-TORQ® F/S Montage bride à arbre



All dimensions are subject to change. For actual dimensions, please request the current drawing from CAMCO-FERGUSON.

Die Abmessungen können Änderungen unterliegen. Bitte fragen Sie die aktuelle Zeichnung bei CAMCO-FERGUSON an.

Toutes les cotes sont susceptibles d'être modifiées sans préavis. Contacter CAMCO-FERGUSON pour une version actualisée de ce plan.

E

Camco-Ferguson "F/S" type clutches are designed to mount on Camco-Ferguson index drives. These clutches will flange mount to the output shaft, providing a rigid, compact and accurate connection

D

Die Camco-Ferguson "F/S" Kupplungen werden an Schrittschaltgetriebe montiert. Diese Kupplungen werden an die Abtriebswelle angeflanscht und sind eine stabile, kompakte und exakte Verbindung.

F

Les limiteurs Camco-Ferguson de type F/S se montent sur les indexeurs Camco-Ferguson. Ils se brident sur l'arbre de sortie de l'indexeur assurant ainsi un montage compact, rigide et sans jeux.

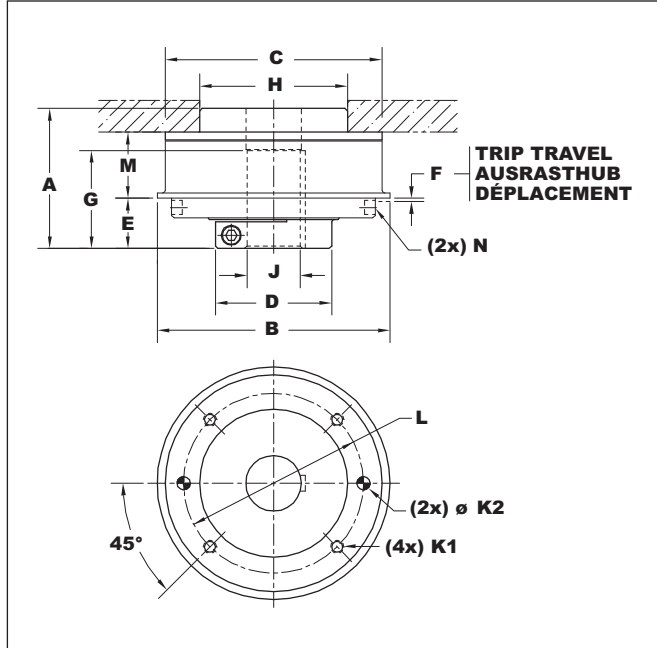
Dimensions / Abmessungen / Dimensions

Model	A	B	C	D	E	F	G	H	J	K	L	N
RTM3-F/S	77	95	86	44	15	1,5	7	25	10 - 20mm	54	20	6
RTM5-F/S	97	140	130	70	16	1,7	9	32	15 - 35mm	79	35	8
RTM6-F/S	141	178	165	95	17	2,4	9	52	25 - 55mm	105	60	8
RTM8-F/S	148	229	216	127	22	2,9	9	50	40 - 65mm	143	75	10

Specifications / Spezifikation / Spécifications

Model	Internal Inertia	Adjustable Torque Setting Ranges	Index Drive
Model	Trägheitsmoment	Einstellbarer Momentenbereich	Schrittschaltgetriebe
Modèle	Inertie interne (kgm ²)	Couple de déclenchement réglage (par plage) (Nm)	Indexeur
RTM3-F/S	0,003	11,3-19,8 / 19,8-31,2 / 28,2-39,5 / 36,7-56,5	G63
RTM5-F/S	0,016	56,5-96 / 90,4-192 / 180,8-339	TMH2 TMH3
RTM6-F/S	0,049	113-305,1 / 282,5-565 / 452-960,5	FT108 T1H2 T2H2
RTM8-F/S	0,184	452-1073 / 678-1751	FT160 T1H2 T2H2

RITE-TORQ® S/F Shaft to Flange Mounting
RITE-TORQ® S/F Welle/Flansch Montage
RITE-TORQ® S/F Montage arbre à bride



All dimensions are subject to change. For actual dimensions, please request the current drawing from CAMCO-FERGUSON.

Die Abmessungen können Änderungen unterliegen. Bitte fragen Sie die aktuelle Zeichnung bei CAMCO-FERGUSON an.

Toutes les cotes sont susceptibles d'être modifiées sans préavis. Contacter CAMCO-FERGUSON pour une version actualisée de ce plan.

E
Camco-Ferguson "S/F" type clutches are designed to mount on Camco-Ferguson index drives. These clutches will shaft mount to the indexer output, providing a rigid, compact and accurate connection.

D
Die Camco-Ferguson "S/F" Kupplungen werden an Schrittschaltgetriebe montiert. Diese Kupplungen werden an die Abtriebswelle montiert und sind eine stabile, kompakte und exakte Verbindung.

F
Les limiteurs Camco-Ferguson de type S/F se montent sur les indexeurs Camco-Ferguson. Ces limiteurs se montent sur l'arbre de sortie de l'indexeurs assurant un accouplement rigide et sans jeux.

H

Dimensions / Abmessungen / Dimensions

Model	A	B	C	D	E	F	G	H	J	K1	K2	L	M	N
RTM3-S/F	67	95	86	44	26	1,5	48	60,28/60,25	10 - 20mm	M6	6	73	31	6
RTM5-S/F	85	140	130	70	31	1,7	60	88,84/88,82	15 - 35mm	M8	8	108	40	8
RTM6-S/F	124	178	165	95	46	2,4	81	117,42/117,40	25 - 55mm	M10	10	140	56	8
RTM8-S/F	134	229	216	127	52	2,9	89	158,7/158,67	40 - 65mm	M12	12	184	61	10

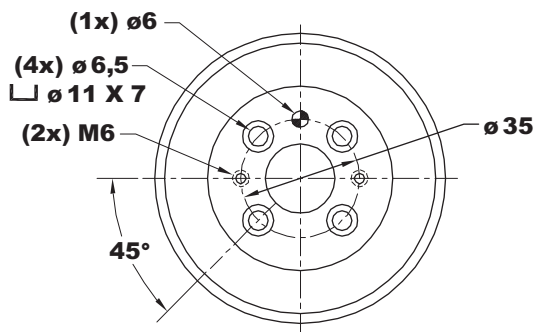
Specifications / Spezifikation / Spécifications

Model	Internal Inertia	Adjustable Torque Setting Ranges	Index Drive
Model	Trägheitsmoment	Einstellbarer Momentenbereich	Schrittschaltgetriebe
Modèle	Inertie interne (kgm ²)	Couple de déclenchement réglage (par plage) (Nm)	Indexeur
RTM3-S/F	0,002	11,3-19,8 / 19,8-31,2 / 28,2-39,5 / 36,7-56,5	P40 G63
RTM5-S/F	0,013	56,5-96 / 90,4-192 / 180,8-339	P63 P80 TH2 TH3
RTM6-S/F	0,036	113-305,1 / 282,5-565 / 452-960,5	P100 P125 T1H2 T2H2
RTM8-S/F	0,13	452-1073 / 678-1751	P160 P200 T1H2 T2H2

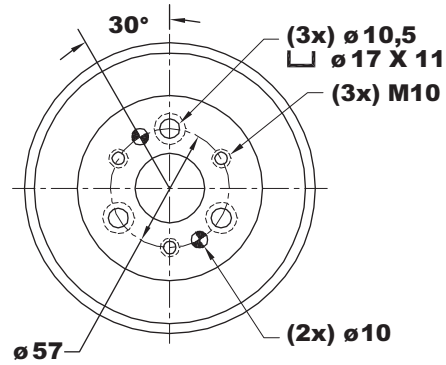
Input Flange Mounting Specifications

Montage-Spezifikation Antriebsflansch

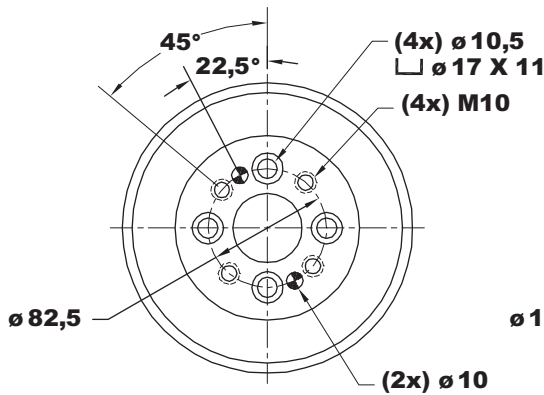
Spécification de montage pour la bride d'entrée



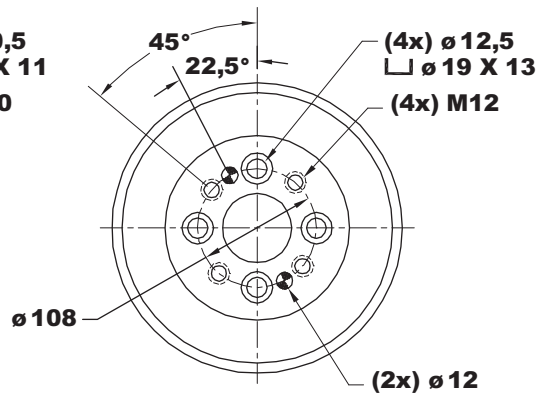
RTM3



RTM5



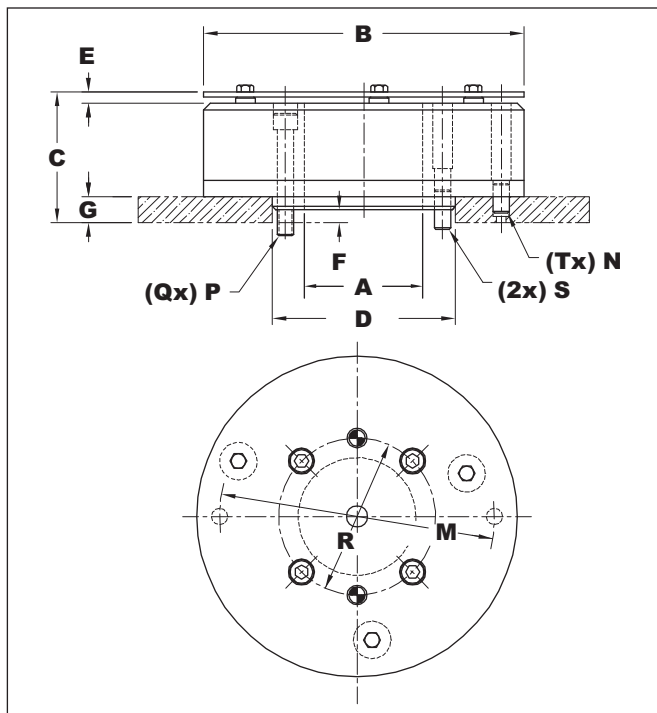
RTM6



RTM8

All dimensions are subject to change. For actual dimensions, please request the current drawing from CAMCO-FERGUSON.
 Die Abmessungen können Änderungen unterliegen. Bitte fragen Sie die aktuelle Zeichnung bei CAMCO-FERGUSON an.
 Toutes les cotes sont susceptibles d'être modifiées sans préavis. Contacter CAMCO-FERGUSON pour une version actualisée de ce plan.

“D” Flange-Mounted Body Clutch Flansch-Montage Kupplung Corps du Limiteur à assemblage à brides



All dimensions are subject to change. For actual dimensions, please request the current drawing from CAMCO-FERGUSON.

Die Abmessungen können Änderungen unterliegen. Bitte fragen Sie die aktuelle Zeichnung bei CAMCO-FERGUSON an.

Toutes les cotes sont susceptibles d'être modifiées sans préavis. Contacter CAMCO-FERGUSON pour une version actualisée de ce plan.

E

“D” Type clutches are designed to mount on Camco-Ferguson Index Drives with large dial mounting surfaces. The dial plate rests directly on the index drive output flange, providing stability and accuracy.

D

Die “D” Type Kupplungen sind für die Montage an große Schaltteller konzipiert. Der Schaltteller liegt direkt auf dem Abtriebsflansch des Schrittschaltgetriebes und sorgt für Stabilität und Genauigkeit.

F

Les limiteurs de couple type D sont étudiés pour le montage avec un plateau de grande dimension. Le plateau se pose sur la surface d'entraînement de l'indexeur assurant stabilité et précision.

H

Dimensions / Abmessungen / Dimensions

Model	A	B	C	D	E*	E1*	F	G	M	N	P	Q	R	S	T
M4.0D	57	155	62,8	88,9	5,6	1,5	6,3	12	133,4	8	M8	4	76,2	8	2
M7.8D	86	216	73	127	6,4	2,3	4,8	19,05	171,5	12	M12	4	108	12	2
M18D	76	260	115	127	8,0	3,0	4,8	25	209,5	16	M12	4	108	12	2
M31D	152,4	368	102	228,6	8,4	3,0	-	25	298,5	20	M12	6	210	12	2
M32D	190,5	368	102	228,6	8,4	3,0	-	25	298,5	20	M12	6	210	12	2
33D	177	368	102	228,6	8,4	3,0	-	25	298,5	20	M12	6	210	12	2
M61D	228,6	465	135,4	280	8,6	3,0	-	30	405	20	M16	8	254	16	4

* Dimension E increases E1 during overload

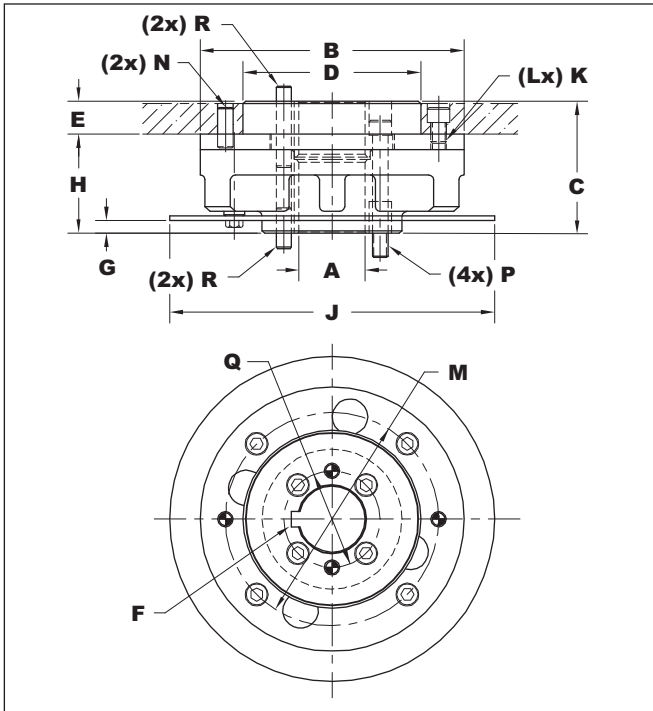
* Maß E erhöht sich um E1 bei Überlast

* La dimension E augmente de E1 pendant une surcharge

Specifications / Spezifikation / Spécifications

Model	Internal Inertia	Torque Setting	Index Drive
Model	Trägheitsmoment	Eingestelltes Moment	Schrittschaltgetriebe
Modèle	Inertie interne (kgm ²)	Couple de tarrage (Nm)	Indexeur
M4.0D	0,02	47 70 88 130 198 333 450	M601RDM
M7.8D	0,078	160 192 295 360 475 566 815 1130	M663RAD M900RAD M902RDM
M18D	0,217	880 1350 2370 3050 4750 5080	M900RAD
M31D	0,852	960 1470 2260 3500	M1200RAD
M32D	0,852	960 1470 2260 3500	M1305RDM
33D	0,852	960, 1470, 1865, 2260, 2655, 2880, 3500	1100RDM
M61D	2,605	2600 4070 4970 5650 6780	M1800RDM

“F” Flange to Flange Mounting
“F” Flansch/Flansch Montage
“F” Montage bride à bride



All dimensions are subject to change. For actual dimensions, please request the current drawing from CAMCO-FERGUSON.

Die Abmessungen können Änderungen unterliegen. Bitte fragen Sie die aktuelle Zeichnung bei CAMCO-FERGUSON an.

Toutes les cotes sont susceptibles d'être modifiées sans préavis. Contacter CAMCO-FERGUSON pour une version actualisée de ce plan.

E
Camco-Ferguson “F” type clutches are designed to mount on Camco-Ferguson index drives. These clutches will flange mount to the output shaft, providing a rigid, compact, and accurate connection with the driven member.

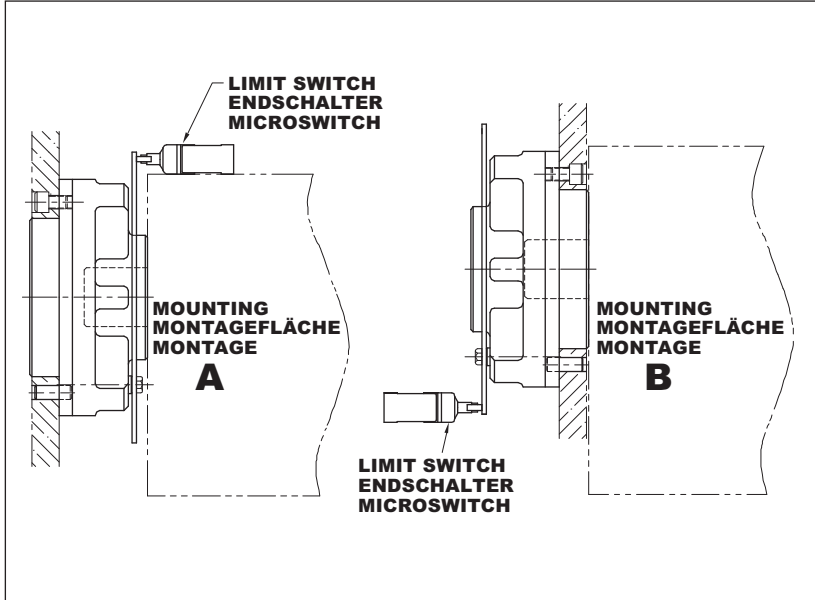
D
Die Camco-Ferguson “F” Kupplungen werden an Schrittschaltgetriebe montiert. Diese Kupplungen werden an die Abtriebswelle angeflanscht und sind eine stabile, kompakte und exakte Verbindung im Antriebsstrang.

F
Les limiteurs Camco-Ferguson de type F se montent sur les indexeurs Camco-Ferguson. Ils sont étudiés pour être fixé par bride assurant ainsi un montage compact, rigide et sans jeux avec l'élément entraîné.

Dimensions / Abmessungen / Dimensions																	
Model	A	B	C	D	E	F	G*	G1*	H	J	K	L	M	N	P	Q	R
M.39F	16	86	56	60,3	10,4	5	5,5	1,5	45,2	120	M5	4	73	6	M5	30	6
M40F	17	86	56	60,3	10,4	-	5,5	1,5	45,2	120	M5	4	73	6	M4	28	4
M50F	20	86	71	60,3	10,4	-	5,5	1,5	45,2	150	M5	4	73	6	M5	35	5
M70F	35	130	71	90	14,3	-	5,5	1,5	56,3	165	M8	4	110	8	M6	55	6
M80F	45	130	71	90	14,3	-	5,5	1,5	56,3	203	M8	4	110	8	M8	55	8
M2.3F	25	130	71	88,9	14,3	8	5,5	1,5	56,4	165	M8	4	108	8	M8	50	8
M6.0F	40	165	83	111,1	20,5	12	7,9	2,3	62	203	M10	4	133	10	M10	60	10
M11F	50	216	95	146	20,6	14	9,6	2,3	73,9	254	M10	4	171,5	12	M10	82,5	10
M25F	60	260	126	180	27	18	9,5	3,0	99,2	305	M12	6	210	16	M12	100	12

- * Dimension G decreases G1 during overload
- * Maß G reduziert sich um G1 bei Überlast
- * La dimension G diminue de G1 pendant une surcharge

**“F” Flange to Flange Mounting
“F” Flansch/Flansch Montage
“F” Montage bride à bride**



All dimensions are subject to change. For actual dimensions, please request the current drawing from CAMCO-FERGUSON.
Die Abmessungen können Änderungen unterliegen. Bitte fragen Sie die aktuelle Zeichnung bei CAMCO-FERGUSON an.
Toutes les cotes sont susceptibles d'être modifiées sans préavis. Contacter CAMCO-FERGUSON pour une version actualisée de ce plan.

E
Camco-Ferguson “F” type clutches may be mounted as “A” or “B”. Mounting “B” provides greater rigidity and overhung load capacity and should be used whenever high loads are exerted on driven members.

D
Camco-Ferguson “F” Kupplungen können gemäß “A” oder “B” montiert werden. Die Montage “B” bietet höhere Steifigkeit und Sicherheit und sollte immer dann angewandt werden, wenn hohe Belastungen auf den Antriebsstrang wirken.

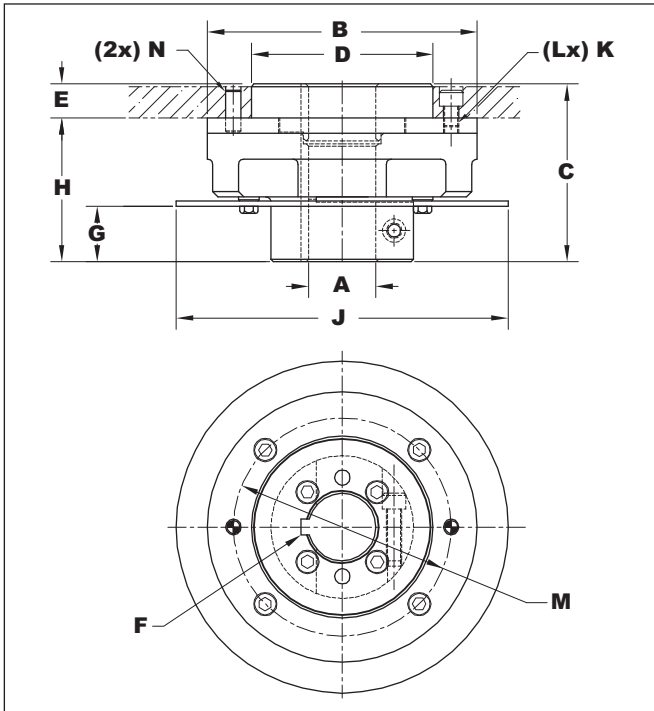
F
Les limiteur de couple Camco-Ferguson Type F se montent comme A ou B. Le montage B donne une meilleure rigidité dans les cas de charges en porte à faux, il est aussi recommandé pour les fortes charges.

H

Specifications / Spezifikation / Spécifications

Model	Internal Inertia	Torque Setting	Index Drive
Model	Trägheitsmoment	Eingestelltes Moment	Schrittschaltgetriebe
Modèle	Inertie interne (kgm ²)	Couple de tarrage (Nm)	Indexeur
M.39F	0,0015	18 24 30 36 44	M301RA
M40F	0,0015	18 24 30	40RGD
M50F	0,0015	30 36 44	50RGD
M70F	0,0091	45 70 80 95 115	70RGD
M80F	0,0091	45 70 80 95 115 145	80RGD
M2.3F	0,0091	45 68 95 113 225 260	M400RA M401RA
M6.0F	0,0243	280 450 565 680	M512RA
M11F	0,0936	260 450 680 960 1245	M662RA
M25F	0,2350	1130 1700 2260 2820	M900RAD

“S” Shaft to Flange Mounting
“S” Welle/Flansch Montage
“S” Montage arbre à bride



All dimensions are subject to change. For actual dimensions, please request the current drawing from CAMCO-FERGUSON.

Die Abmessungen können Änderungen unterliegen. Bitte fragen Sie die aktuelle Zeichnung bei CAMCO-FERGUSON an.

Toutes les cotes sont susceptibles d'être modifiées sans préavis. Contacter CAMCO-FERGUSON pour une version actualisée de ce plan.

E

Camco-Ferguson "S" type clutches are designed to mount on Camco-Ferguson index drives without output flanges. The combination of key and clamped hub design provides a rigid connection.

D

Die Camco-Ferguson "S" Kupplungen werden an Schrittschaltgetriebe ohne Abtriebsflansch montiert. Die Kombination aus Passfeder und Klemmechismus ermöglicht eine stabile Verbindung.

F

Les limiteurs Camco-Ferguson de type S se montent sur les indexeurs Camco-Ferguson sans bride de sortie. La combinaison clavette et serrage assure un accouplement rigide.

Dimensions / Abmessungen / Dimensions

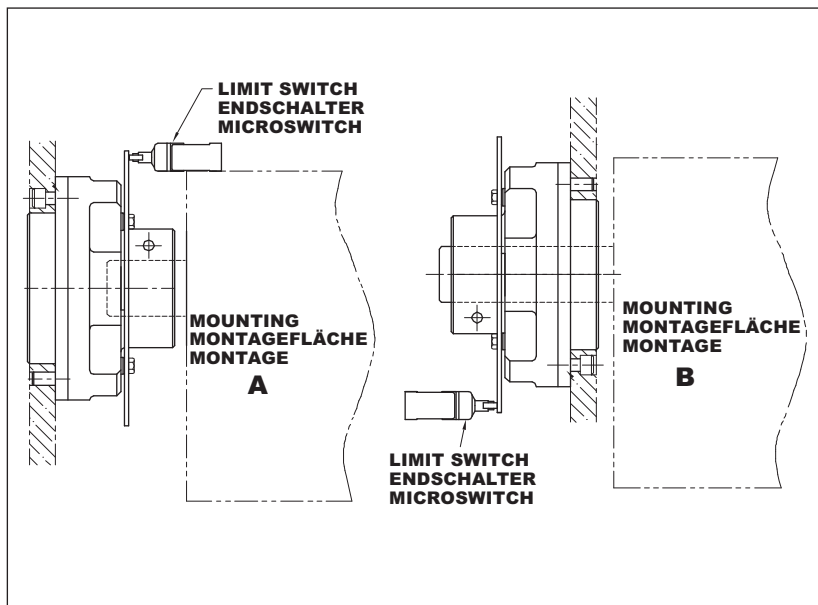
Model	A	B	C	D	E	F	G*	G1*	H	J	K	L	M	N
M.39S	16	86	66,5	60,3	10,4	5	17	1,5	56,4	120	M5	4	73	6
M40S	16	86	66,5	60,3	10,4	5	17	1,5	56,4	120	M5	4	73	6
M50S	20	86	66,5	60,3	10,4	6	17	1,5	56,4	150	M5	4	73	6
M70S	25	130	84	90	14,3	8	19	1,5	70	165	M8	4	110	8
M80S	30	130	84	90	14,3	8	19	1,5	70	203	M8	4	110	8
M2.3S	25	130	84	88,9	14,3	8	19	1,5	70	165	M8	4	108	8
M6.0S	40	165	109	111,1	20,5	12	34	2,3	88,2	203	M10	4	133	10
M11S	50	216	127	146	20,6	14	43	2,3	106,5	254	M10	4	171,5	12

* Dimension G decreases G1 during overload

* Maß G reduziert sich um G1 bei Überlast

* La dimension G diminue de G1 pendant une surcharge

**“S” Shaft to Flange Mounting
“S” Welle/Flansch Montage
“S” Montage arbre à bride**



All dimensions are subject to change. For actual dimensions, please request the current drawing from CAMCO-FERGUSON.
Die Abmessungen können Änderungen unterliegen. Bitte fragen Sie die aktuelle Zeichnung bei CAMCO-FERGUSON an.
Toutes les cotes sont susceptibles d'être modifiées sans préavis. Contacter CAMCO-FERGUSON pour une version actualisée de ce plan.

E
Camco-Ferguson “S” type clutches may be mounted as “A” or “B.” Mounting “B” provides greater rigidity and overhung load capacity and should be used whenever high loads are exerted on driven members.

D
Camco-Ferguson “S” Kupplungen können gemäß “A” oder “B” montiert werden. Die Montage “B” bietet höhere Steifigkeit und Sicherheit und sollte immer dann angewandt werden, wenn hohe Belastungen auf den Antriebsstrang wirken.

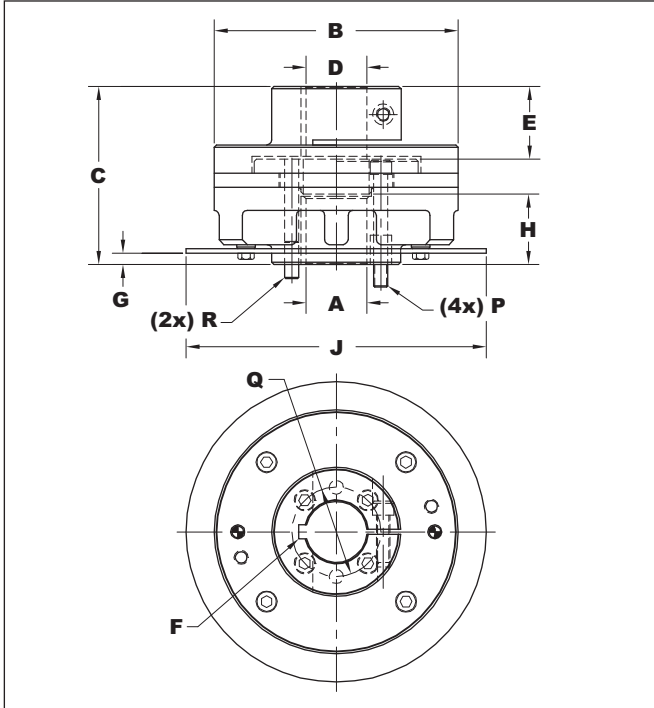
F
Les limiteur de couple Camco-Ferguson Type S se montent comme A ou B. Le montage B donne une meilleure rigidité dans les cas de charges en porte à faux, il est aussi recommandé pour les fortes charges.

H

Specifications / Spezifikation / Spécifications

Model	Internal Inertia	Torque Setting	Index Drive
Model	Trägheitsmoment	Eingestelltes Moment	Schrittschaltgetriebe
Modèle	Inertie interne (kgm ²)	Couple de tarrage (Nm)	Indexeur
M.39S	0,0015	18 24 30 36 44	M301RA
M40S	0,0015	18 24 30	40RGS
M50S	0,0015	30 36 44	50RGS
M70S	0,0094	45 70 80 95 115	70RGS
M80S	0,0094	45 70 80 95 115 145	80RGS
M2.3S	0,0094	45 68 95 113 225 260	M400RA M401RA
M6.0S	0,0255	280 450 565 680	M512RA
M11S	0,0995	260 450 680 960 1245	M662RA

“FC” Flange to Shaft Mounting
“FC” Flansch/Welle Montage
“FC” Montage bride à arbre



All dimensions are subject to change. For actual dimensions, please request the current drawing from CAMCO-FERGUSON.

Die Abmessungen können Änderungen unterliegen. Bitte fragen Sie die aktuelle Zeichnung bei CAMCO-FERGUSON an.

Toutes les cotes sont susceptibles d'être modifiées sans préavis. Contacter CAMCO-FERGUSON pour une version actualisée de ce plan.

E

Camco-Ferguson "FC" type clutches are designed to mount on Camco-Ferguson index drives. These clutches will flange mount to the output shaft, providing a rigid, compact and accurate connection.

D

Die Camco-Ferguson "FC" Kupplungen werden an Schrittschaltgetriebe montiert. Diese Kupplungen werden an die Abtriebswelle angeflanscht und sind eine stabile, kompakte und exakte Verbindung.

F

Les limiteurs Camco-Ferguson de type FC se montent sur les indexeurs Camco-Ferguson. Ils se bride sur l'arbre de sortie de l'indexeur assurant ainsi un montage compact, rigide et sans jeux.

Dimensions / Abmessungen / Dimensions

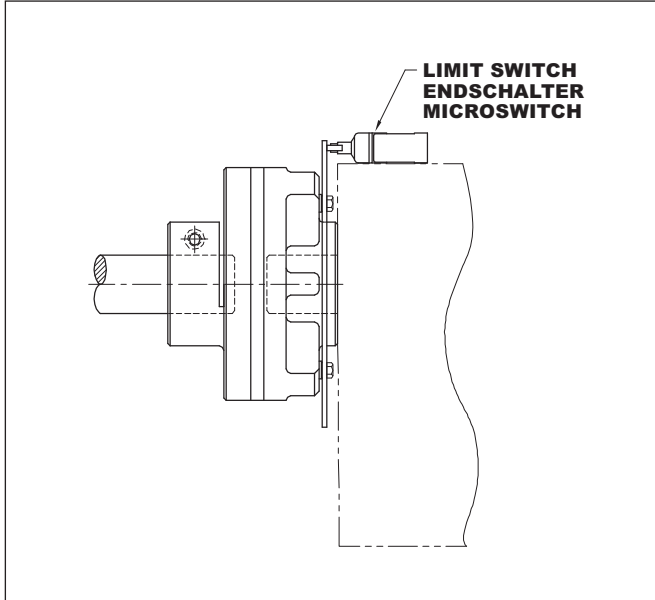
Model	A	B	C	D	E	F	G*	G1*	H	J	P	Q	R
M.39FC	16	86	77	16	27	5	5,5	1,5	36	120	M5	30	6
M40FC	17	86	77	16	27	5	5,5	1,5	36	120	M4	28	4
M50FC	20	86	77	20	27	6	5,5	1,5	36	150	M5	35	5
M70FC	35	130	97	25	31	8	5,5	1,5	44	165	M6	55	6
M80FC	45	130	97	30	31	8	5,5	1,5	44	203	M8	55	8
M2.3FC	25	130	97	25	31	8	5,5	1,5	44	165	M8	50	8
M6.0FC	40	165	120	40	32,5	12	7,9	2,3	48	203	M10	60	10
M11FC	50	216	145	50	49	14	9,6	2,3	57	254	M10	82,5	10
M25FC	60	260	177	60	64	18	9,5	3	79	305	M12	100	12

* Dimension G decreases G1 during overload

* Maß G reduziert sich um G1 bei Überlast

* La dimension G diminue de G1 pendant une surcharge

“FC” Flange to Shaft Mounting
“FC” Flansch/Welle Montage
“FC” Montage bride à arbre



All dimensions are subject to change. For actual dimensions, please request the current drawing from CAMCO-FERGUSON.

Die Abmessungen können Änderungen unterliegen. Bitte fragen Sie die aktuelle Zeichnung bei CAMCO-FERGUSON an.

Toutes les cotes sont susceptibles d'être modifiées sans préavis. Contacter CAMCO-FERGUSON pour une version actualisée de ce plan.

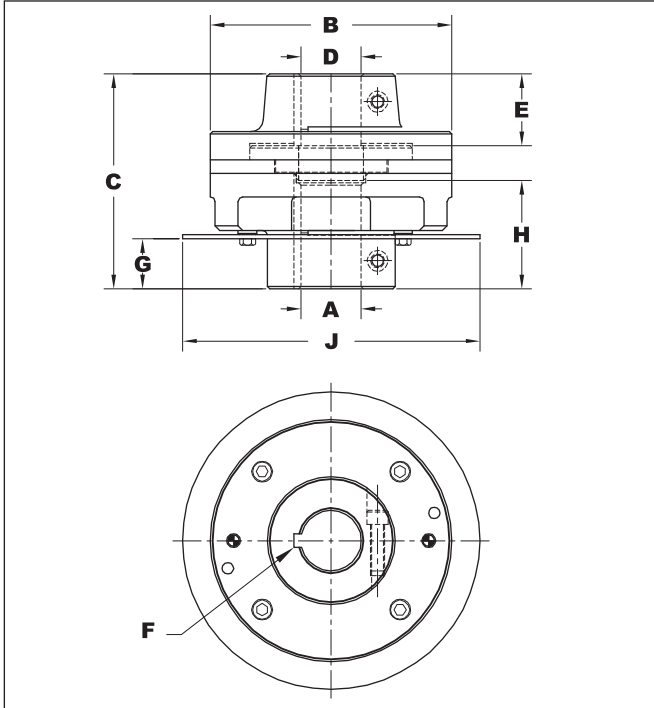
Specifications / Spezifikation / Spécifications

Model	Internal Inertia	Torque Setting	Index Drive
Model	Trägheitsmoment	Eingestelltes Moment	Schrittschaltgetriebe
Modèle	Inertie interne (kgm ²)	Couple de tarrage (Nm)	Indexeur
M.39FC	0,002	18 24 30 36 44	M301RA
M40FC	0,002	18 24 30	40RGD
M50FC	0,002	30 36 44	50RGD
M70FC	0,0126	45 70 80 95 115	70RGD
M80FC	0,0126	45 70 80 95 115 145	80RGD
M2.3FC	0,0126	45 68 95 113 225 260	M400RA M401RA
M6.0FC	0,0345	280 450 565 680	M512RA
M11FC	0,1335	260 450 680 960 1245	M662RA
M25FC	0,3307	1130 1700 2260 2820	M900RAD

“C” Shaft to Shaft Mounting

“C” Welle/Welle Montage

“C” Montage arbre à arbre



All dimensions are subject to change. For actual dimensions, please request the current drawing from CAMCO-FERGUSON.

Die Abmessungen können Änderungen unterliegen. Bitte fragen Sie die aktuelle Zeichnung bei CAMCO-FERGUSON an.

Toutes les cotes sont susceptibles d'être modifiées sans préavis. Contacter CAMCO-FERGUSON pour une version actualisée de ce plan.

E

Camco-Ferguson “C” type clutches are designed to mount on Camco-Ferguson index drives without output flanges. These clutches are used whenever a positive connection is required between two shafts.

D

Die Camco-Ferguson “C” Kupplungen werden an Schrittschaltgetriebe ohne Abtriebsflansch montiert. Diese Kupplungen werden immer dann verwendet, wenn eine direkt Welle/Welle Verbindung erforderlich ist.

F

Les limiteurs Camco-Ferguson de type C se montent sur les indexeurs Camco-Ferguson sans bride de sortie. Ces limiteurs sont utilisés lorsqu'un accouplement entre deux arbres est nécessaire.

Dimensions / Abmessungen / Dimensions

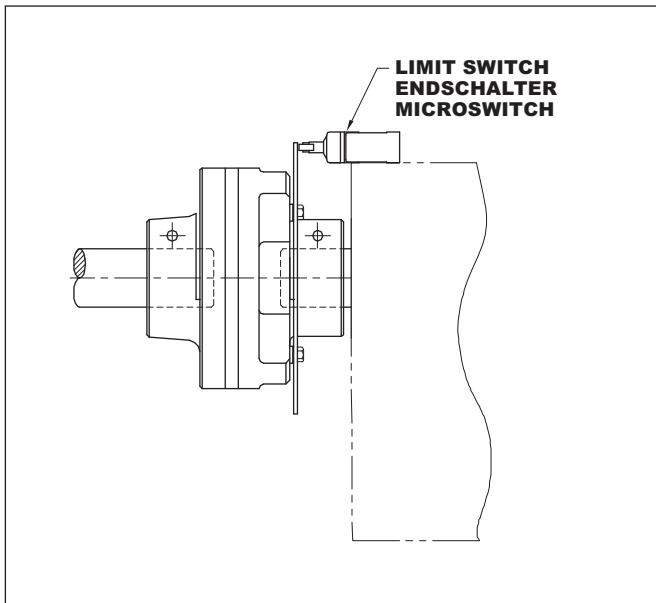
Model	A	B	C	D	E	F	G*	G1*	H	J
M.39C	16	86	88	16	27	5	17	1,5	47	120
M40C	16	86	88	16	27	5	17	1,5	47	120
M50C	20	86	88	20	27	6	17	1,5	47	150
M70C	25	130	110	25	31	8	19	1,5	58	165
M80C	30	130	110	30	31	8	19	1,5	58	203
M2.3C	25	130	110	25	32	8	19	1,5	58	165
M6.0C	40	165	147	40	49	12	34	2,3	74	203
M11C	50	216	178	50	60	14	43	2,3	90	254

* Dimension G decreases G1 during overload

* Maß G reduziert sich um G1 bei Überlast

* La dimension G diminue de G1 pendant une surcharge

“C” Shaft to Shaft Mounting
“C” Welle/Welle Montage
“C” Montage arbre à arbre



All dimensions are subject to change. For actual dimensions, please request the current drawing from CAMCO-FERGUSON.

Die Abmessungen können Änderungen unterliegen. Bitte fragen Sie die aktuelle Zeichnung bei CAMCO-FERGUSON an.

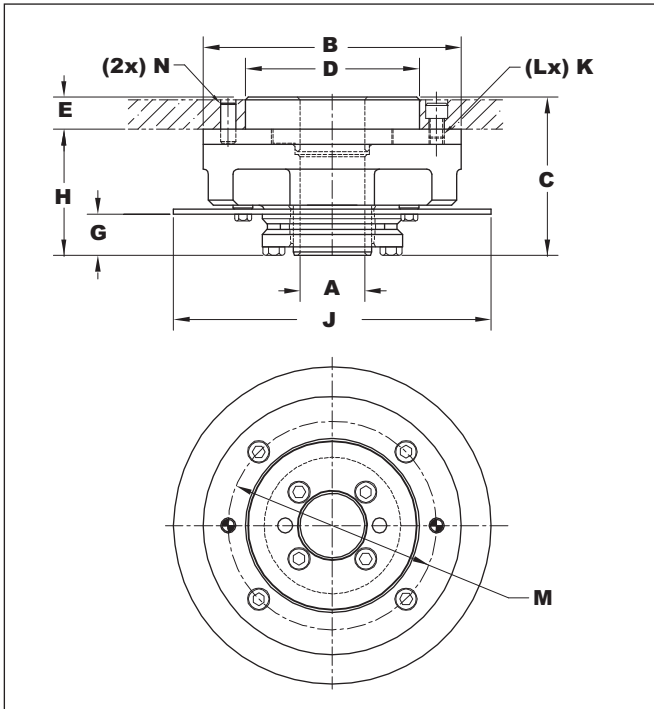
Toutes les cotes sont susceptibles d'être modifiées sans préavis. Contacter CAMCO-FERGUSON pour une version actualisée de ce plan.

H

Specifications / Spezifikation / Spécifications

Model	Internal Inertia	Torque Setting	Index Drive
Model	Trägheitsmoment	Eingestelltes Moment	Schrittschaltgetriebe
Modèle	Inertie interne (kgm ²)	Couple de tarrage (Nm)	Indexeur
M.39C	0,002	18 24 30 36 44	M301RA
M40C	0,002	18 24 30	40RGS
M50C	0,002	30 36 44	50RGS
M70C	0,0129	45 70 80 95 115	70RGS
M80C	0,0129	45 70 80 95 115 145	80RGS
M2.3C	0,0129	45 68 95 113 225 260	M400RA M401RA
M6.0C	0,0357	280 450 565 680	M512RA
M11C	0,1393	260 450 680 960 1245	M662RA

“S-SD” Shaft to Flange Shrink Disk Mounting
“S-SD” Welle/Flansch-Schrumpfscheibe Montage
“S-SD” Montage arbre à bride avec frette de serrage



All dimensions are subject to change. For actual dimensions, please request the current drawing from CAMCO-FERGUSON.

Die Abmessungen können Änderungen unterliegen. Bitte fragen Sie die aktuelle Zeichnung bei CAMCO-FERGUSON an.

Toutes les cotes sont susceptibles d'être modifiées sans préavis. Contacter CAMCO-FERGUSON pour une version actualisée de ce plan.

E

Camco-Ferguson "S-SD" type clutches are designed to mount on Camco-Ferguson index drives without output flanges. The shrink disk design converts clamp loads from multiple high strength locking screws to radial gripping force through the use of circular wedges, providing the highest capacity mechanical interference connection available.

D

Die Camco-Ferguson "S-SD" Kupplungen werden an Schrittschaltgetriebe ohne Abtriebsflansch montiert. Durch die Konstruktion der Schrumpfscheibe wird von radial angebrachten Stellschrauben eine Kraft über eine Verzahnung mittels einem Innenring auf die Welle übertragen und ergibt damit eine stabile formschlüssige Verbindung.

F

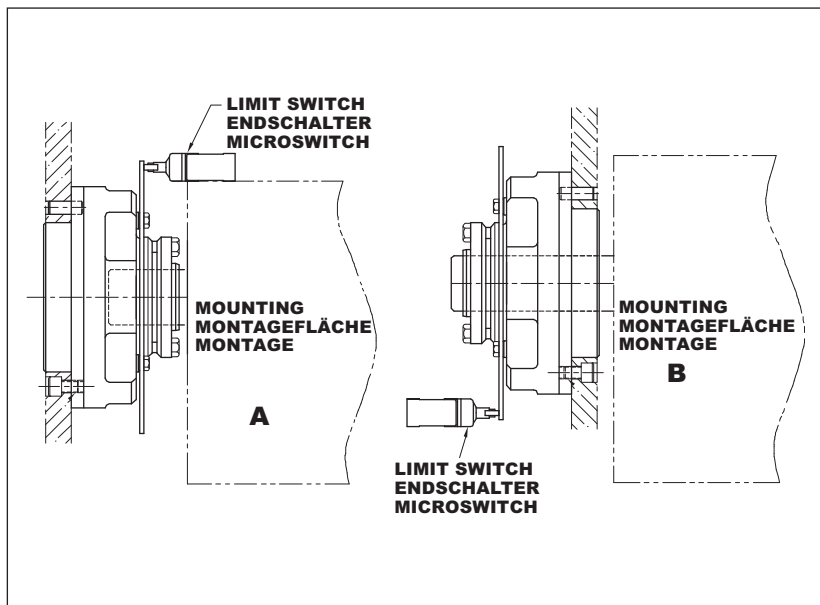
Les limiteurs Camco-Ferguson de type S-SD se montent sur les indexeurs Camco-Ferguson sans bride de sortie. La frette de serrage converti la force de serrage des vis autobloquantes en une force radiale serrant l'arbre avec la capacité maximum pour cette fonction.

Dimensions / Abmessungen / Dimensions

Model	A	B	C	D	E	G*	G1*	H	J	K	L	M	N
M.39S-SD	16	86	67	60,3	10,4	17	1,5	56,4	120	M5	4	73	6
M2.3S-SD	25	130	84	88,9	14,3	19	1,5	70	165	M8	4	108	8
M6.0S-SD	40	165	101	111,1	20,5	26	2,3	88,2	203	M10	4	133	10
M11S-SD	50	216	111	146	20,6	26	2,3	106,5	254	M10	4	171,5	12

- * Dimension G decreases G1 during overload
- * Maß G reduziert sich um G1 bei Überlast
- * La dimension G diminue de G1 pendant une surcharge

“S-SD” Shaft to Flange Shrink Disk Mounting
“S-SD” Welle/Flansch-Schrumpfscheibe Montage
“S-SD” Montage arbre à bride avec frette de serrage



All dimensions are subject to change. For actual dimensions, please request the current drawing from CAMCO-FERGUSON.
Die Abmessungen können Änderungen unterliegen. Bitte fragen Sie die aktuelle Zeichnung bei CAMCO-FERGUSON an.
Toutes les cotes sont susceptibles d'être modifiées sans préavis. Contacter CAMCO-FERGUSON pour une version actualisée de ce plan.

E
Camco-Ferguson “S-SD” type clutches may be mounted as “A” or “B”. Mounting “B” provides greater rigidity and overhung load capacity and should be used whenever high loads are exerted on driven members.

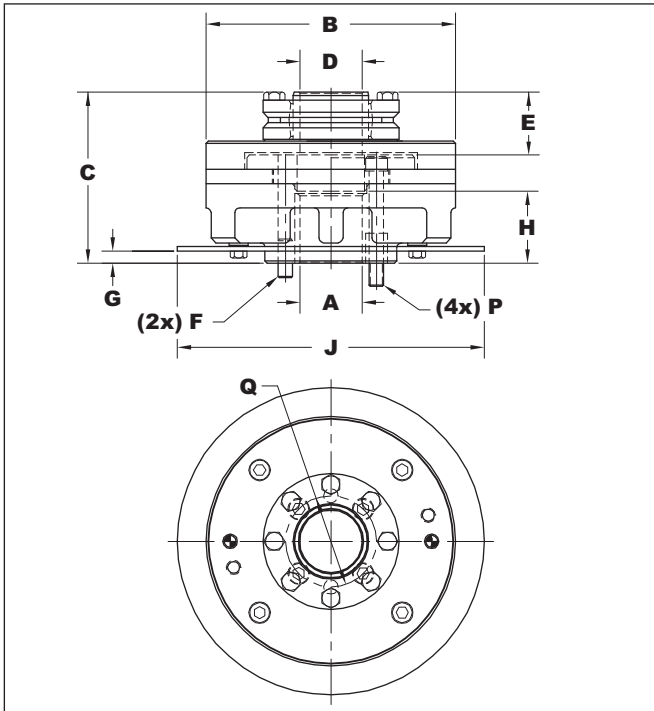
D
Camco-Ferguson “S-SD” Kupplungen können gemäß “A” oder “B” montiert werden. Die Montage “B” bietet höhere Steifigkeit und Sicherheit und sollte immer dann angewandt werden, wenn hohe Belastungen auf den Antriebsstrang wirken.

F
Les limiteurs Camco-Ferguson Type S-SD se montent comme A ou B. Le montage B donne une meilleure rigidité dans les cas de charges en porte à faux, il est aussi recommandé pour les fortes charges.

H

Specifications / Spezifikation / Spécifications			
Model	Internal Inertia	Torque Setting	Index Drive
Model	Trägheitsmoment	Eingestelltes Moment	Schrittschaltgetriebe
Modèle	Inertie interne (kgm ²)	Couple de tarrage (Nm)	Indexeur
M.39S-SD	0,0015	18 24 30 36 44	M301RA
M2.3S-SD	0,0094	45 68 95 113 225 260	M400RA M401RA
M6.0S-SD	0,0255	280 450 565 680	M512RA
M11S-SD	0,0995	260 450 680 960 1245	M662RA

“FC-SD” Flange to Shaft Shrink Disk Mounting
“FC-SD” Flansch/Welle-Schrumpfscheibe Montage
“FC-SD” Montage arbre à bride avec frette de serrage



All dimensions are subject to change. For actual dimensions, please request the current drawing from CAMCO-FERGUSON.

Die Abmessungen können Änderungen unterliegen. Bitte fragen Sie die aktuelle Zeichnung bei CAMCO-FERGUSON an.

Toutes les cotes sont susceptibles d'être modifiées sans préavis. Contacter CAMCO-FERGUSON pour une version actualisée de ce plan.

E

Camco-Ferguson "FC-SD" type clutches are designed to mount on Camco-Ferguson index drives with output flanges. The shrink disk design converts clamp loads from multiple high strength locking screws to radial gripping force through the use of circular wedges, providing the highest capacity mechanical interference connection available.

D

Die Camco-Ferguson "FC-SD" Kupplungen werden an Schrittschaltgetriebe ohne Abtriebsflansch montiert. Durch die Konstruktion der Schrumpfscheibe wird von radial angebrachten Stellschrauben eine Kraft über eine Art Verzahnung mittels einem Innenring auf die Welle übertragen und ergibt damit eine stabile formschlüssige Verbindung.

F

Les limiteurs Camco-Ferguson de type FC-SD se montent sur les indexeurs Camco-Ferguson avec bride de sortie. La frette de serrage converti la force de serrage des vis autobloquantes en une force radiale serrant l'arbre avec la capacité maximum pour cette fonction.

Dimensions / Abmessungen / Dimensions

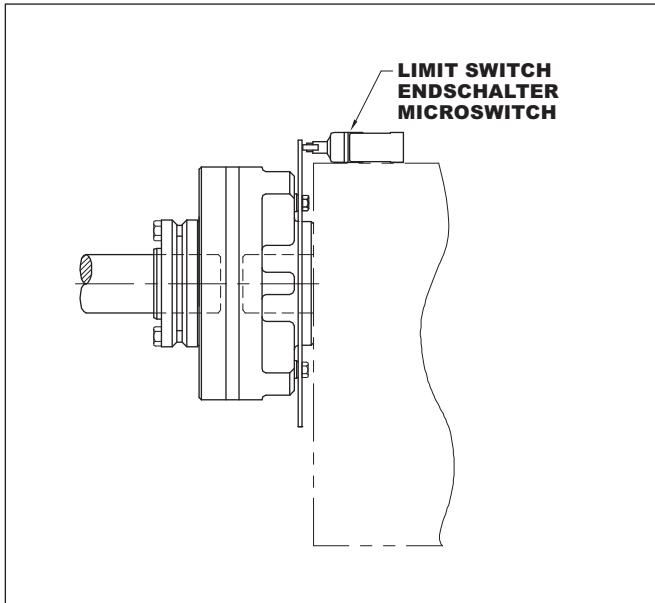
Model	A	B	C	D	E	F	G*	G1*	H	J	P	Q
M.39FC-SD	16	86	76	16	27	5	5,5	1,5	36	120	M5	30
M2.3FC-SD	25	130	97	25	31	8	5,5	1,5	44	165	M8	50
M6.0FC-SD	40	165	113	40	32,5	12	7,9	2,3	48	203	M10	60
M11FC-SD	50	216	129	50	49	14	9,6	2,3	57	254	M10	82,5
M25FC-SD	60	260	165	60	60,5	18	9,5	3,0	78	305	M12	100

* Dimension G decreases G1 during overload

* Maß G reduziert sich um G1 bei Überlast

* La dimension G diminue de G1 pendant une surcharge

“FC-SD” Flange to Shaft Shrink Disk Mounting
“FC-SD” Flansch/Welle-Schrumpfscheibe Montage
“FC-SD” Montage arbre à bride avec frette de serrage



All dimensions are subject to change. For actual dimensions, please request the current drawing from CAMCO-FERGUSON.

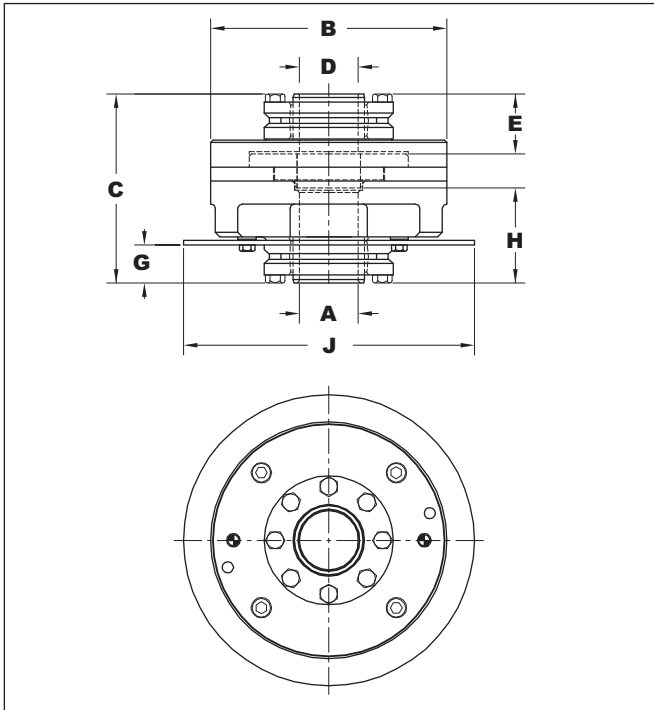
Die Abmessungen können Änderungen unterliegen. Bitte fragen Sie die aktuelle Zeichnung bei CAMCO-FERGUSON an.

Toutes les cotes sont susceptibles d'être modifiées sans préavis. Contacter CAMCO-FERGUSON pour une version actualisée de ce plan.

H

Specifications / Spezifikation / Spécifications			
Model	Internal Inertia	Torque Setting	Index Drive
Model	Trägheitsmoment	Eingestelltes Moment	Schrittschaltgetriebe
Modèle	Inertie interne (kgm²)	Couple de serrage (Nm)	Indexeur
M.39FC-SD	0,002	18 24 30 36 44	M301RA
M2.3FC-SD	0,0126	45 68 95 113 225 260	M400RA M401RA
M6.0FC-SD	0,0345	280 450 565 680	M512RA
M11FC-SD	0,1335	260 450 680 960 1245	M662RA
M25FC-SD	0,3307	1130 1700 2260 2820	M900RAD

“C-SD” Shaft to Shaft Shrink Disk Mounting
“C-SD” Welle/Welle-Schrumpfscheibe Montage
“C-SD” Montage arbre à arbre avec frette de serrage



All dimensions are subject to change. For actual dimensions, please request the current drawing from CAMCO-FERGUSON.

Die Abmessungen können Änderungen unterliegen. Bitte fragen Sie die aktuelle Zeichnung bei CAMCO-FERGUSON an.

Toutes les cotes sont susceptibles d'être modifiées sans préavis. Contacter CAMCO-FERGUSON pour une version actualisée de ce plan.

E

Camco-Ferguson "C-SD" type clutches are designed to mount on Camco-Ferguson index drives without output flanges. The shrink disk design converts clamp loads from multiple high strength locking screws to radial gripping force through the use of circular wedges, providing the highest capacity mechanical interference connection available.

D

Die Camco-Ferguson "C-SD" Kupplungen werden an Schrittschaltgetriebe ohne Abtriebsflansch montiert. Durch die Konstruktion der Schrumpfscheibe wird von radial angebrachten Stellschrauben eine Kraft über eine Art Verzahnung mittels einem Innenring auf die Welle übertragen und ergibt damit eine stabile formschlüssige Verbindung.

F

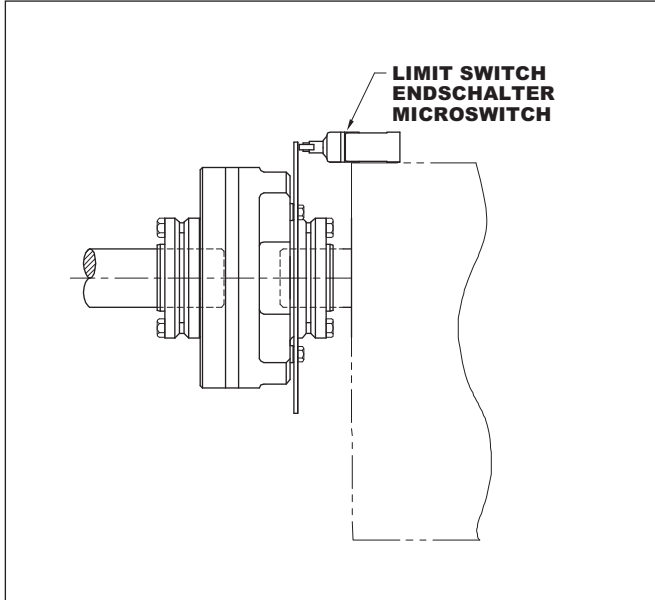
Les limiteurs Camco-Ferguson de type C-SD se montent sur les indexeurs Camco-Ferguson sans bride de sortie. La frette de serrage converti la force de serrage des vis autobloquantes en une force radiale serrant l'arbre avec la capacité maximum pour cette fonction.

Dimensions / Abmessungen / Dimensions

Model	A	B	C	D	E	G*	G1*	H	J
M.39C-SD	16	86	88	16	27	17	1,5	47	120
M2.3C-SD	25	130	110	25	32	19	1,5	58	165
M6.0C-SD	40	165	132	40	49	26	2,3	74	203
M11C-SD	50	216	147	50	60	26	2,3	90	254

- * Dimension G decreases G1 during overload
- * Maß G reduziert sich um G1 bei Überlast
- * La dimension G diminue de G1 pendant une surcharge

“C-SD” Shaft to Shaft Shrink Disk Mounting
“C-SD” Welle/Welle-Schrumpfscheibe Montage
“C-SD” Montage arbre à arbre avec frette de serrage



All dimensions are subject to change. For actual dimensions, please request the current drawing from CAMCO-FERGUSON.

Die Abmessungen können Änderungen unterliegen. Bitte fragen Sie die aktuelle Zeichnung bei CAMCO-FERGUSON an.

Toutes les cotes sont susceptibles d'être modifiées sans préavis. Contacter CAMCO-FERGUSON pour une version actualisée de ce plan.

H

Specifications / Spezifikation / Spécifications			
Model	Internal Inertia	Torque Setting	Index Drive
Model	Trägheitsmoment	Eingestelltes Moment	Schrittschaltgetriebe
Modèle	Inertie interne (kgm²)	Couple de tarrage (Nm)	Indexeur
M.39C-SD	0,002	18 24 30 36 44	M301RA
M2.3C-SD	0,0129	45 68 95 113 225 260	M400RA M401RA
M6.0C-SD	0,0357	280 450 565 680	M512RA
M11C-SD	0,1393	260 450 680 960 1245	M662RA

