

Rundrohr – Greifersystem – Grundaufbau
Auslegerarme, Rohre, Vollmaterial und Hülsen

CFRP Carbon World Tool Auslegerarme

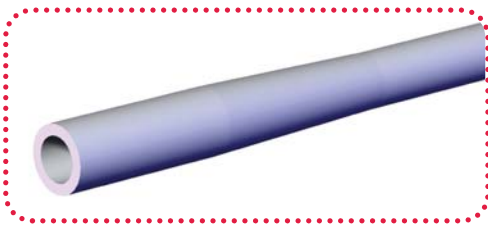


Auslegerarm zwischen den Pressen
CPI-CFRP-T1-1250



Auslegerarm/Pressen
Beladung Entnahme
CPI-CFRP-T2-1675

PAT World Tool Rohr/konisch zulaufend



(Ø) Durchmesser: Ø3.00" konisch zulaufend auf Ø2.50"

Standard-Längen

- 1397 mm CPI-PAT-30TP-1M-55
- 1524 mm CPI-PAT-30TP-0M-60

PAT dünnwandiges Aluminium Rundrohr

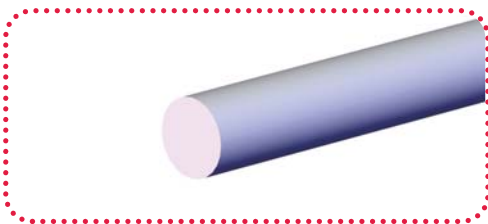


(Ø) Durchmesser

- Ø12,70 mm CPI-PAT-50T-(L)
- Ø19,05 mm CPI-PAT-75T-(L)
- Ø25,40 mm CPI-PAT-100T-(L)

(L) = Längenspezifikationen in 12.00" [300 mm] Schritten
Beispiel für zöllige Abmessungen: 12 = 12.00" (CPI-PAT-50T-12)

PAB Aluminium Vollmaterial



(Ø) Durchmesser

- Ø25,40 mm CPI-PAB-10-(L)
- Ø25,00 mm CPI-PAB-25-(L)

(L) = Längenspezifikationen in 6.00" [150 mm] Schritten
Beispiel für zöllige Abmessungen: 06 = 6.00" (CPI-PAB10-06)
Beispiel für metrische Abmessungen: 150 = 150 mm (CPI-PAB-10-150)

PCT Carbon-Rundrohr



(Ø) Durchmesser

- Ø38,1 mm CPI-PCT-150-(L)
- Ø63,5 mm CPI-PCT-250-(L)

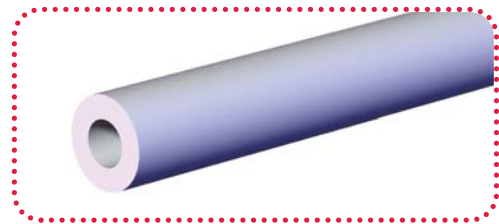
(L) = Längenspezifikationen in 6.00" [150 mm] Schritten
Beispiel für zöllige Abmessungen: 12 = 12.00" (CPI-PCT150-12)

Rundrohr – Greifersystem – Grundaufbau Aluminium- und Stahl-Rundrohre

PAT Aluminium Rundrohr

(Ø) Durchmesser

Ø25,40 mm	CPI-PAT-1025-(L)
Ø31,75 mm	CPI-PAT-125-(L)
Ø38,10 mm	CPI-PAT-15-(L)
Ø40,00 mm	CPI-PAT-40-(L)
Ø63,50 mm	CPI-PAT-25-(L)
Ø60,00 mm	CPI-PAT-60-(L)
Ø63,50 mm (mit 9,52 mm Wandstärke)	..	CPI-PAT-2538-(L)

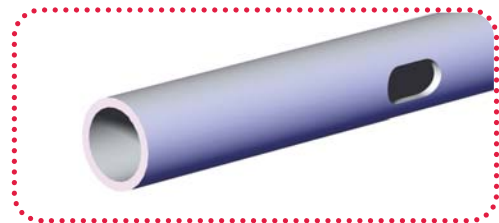


(L) = Längenspezifikationen in 6.00" [150 mm] Schritten
 Beispiel für zöllige Abmessungen: **06** = 6.00" (CPI-PAT-1025-06)
 Beispiel für metrische Abmessungen: **150** = 150 mm (CPI-PAT-60-150)

BTI Aluminium Rundrohr geschlitzt

(Ø) Durchmesser

Ø25,40 mm	CPI-BTI-1025-75-(L)
Ø63,50 mm	CPI-BTI-25-95-(L)
Ø40,00 mm	CPI-BTI-40-75-(L)
Ø60,00 mm	CPI-BTI-60-95-(L)

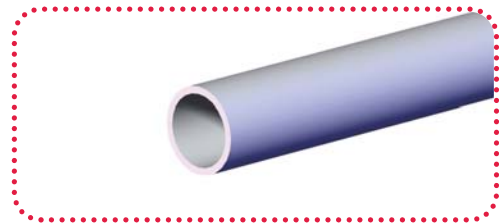


(L) = Längenspezifikationen in 6.00" [150 mm] Schritten
 Beispiel für zöllige Abmessungen: **06** = 6.00" (CPI-BTI-1025-75-06)
 Beispiel für metrische Abmessungen: **150** = 150mm (CPI-BTI-60-95-150)

Stahl Rundrohr

(Ø) Durchmesser

Ø25,40 mm	CPI-PST-10-(L)
Ø31,75 mm	CPI-PST-1212-(L)
Ø25,40 mm (mit 4,80 mm Wandstärke)	..	CPI-HYD-TUBE-(L)
Ø25,40 mm (mit 4,80 mm Wandstärke)	M1512-(L)

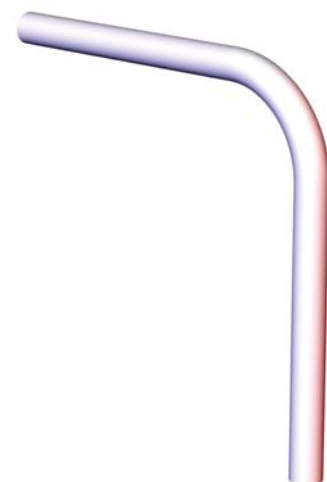


(L) = Längenspezifikationen in 12.00" [300 mm] Schritten
 Beispiel für zöllige Abmessungen: **12** = 12.00" (CPI-PST-10-12)

PST Stahl Rundrohr gebogen

(Ø) Durchmesser/Winkel

Ø25,40 mm/90°	CPI-PST-10-300-300
Ø25,00 mm/135°	CPI-PST-10-300-300-45
Ø25,00 mm/90°	CPI-PST-10-300-300-90



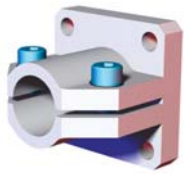
CB Aluminium Hülsen

(Ø) Außendurchmesser/Innendurchmesser

Ø38,10 mm/Ø25,40 mm	CPI-CB-15-10
Ø50,80 mm/Ø38,10 mm	CPI-CB-20-15
Ø63,50 mm/Ø50,80 mm	CPI-CB-25-75

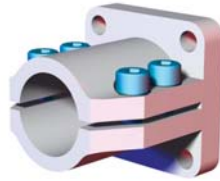


Rundrohr – Greifersystem – Anschlußflansche und Klemmblöcke
 Anschlußflansche, Kragarmflansche, Kugeladapterflansch und Führungsstücke



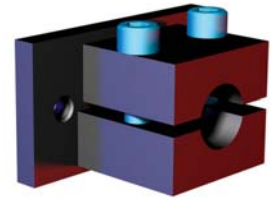
Ø20 mm/0.75"
Anschlußflansch

Modell	Rohr (Ø)
CPI-CLM-20M-15F	20 mm
CPI-CLM-75-15F-ATI	.75"(in)



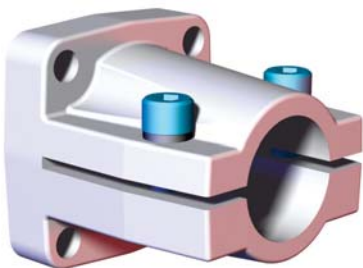
Ø25 mm/1.00"
Anschlußflansch

Modell	Rohr (Ø)
CPI-CLM-25M-15F	25 mm
CPI-CLM-10-15F	1.00"(in)



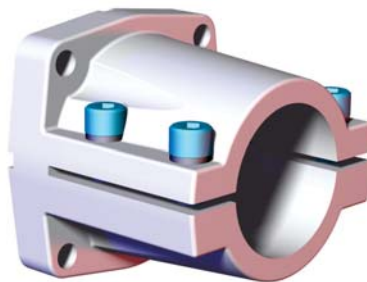
Ø25 mm/1.00"
Anschlußflansch

Modell	Rohr (Ø)
M1511	1.00"(in)



Ø40 mm/1.50"
Anschlußflansch

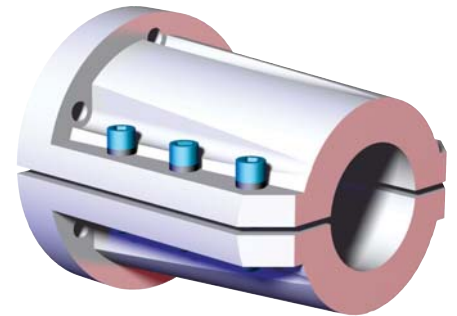
Modell	Rohr (Ø)
CPI-KL-40-60F	40 mm
CPI-CL-15-238F	1.50"(in)



Ø60 mm/2.50"
Anschlußflansch

Modell	Rohr (Ø)
CPI-KL-60-78F	60 mm
CPI-CL-25-312BBF	2.50"(in)
CPI-CL-25-312F*	2.50"(in)

*312BBF without Keyway



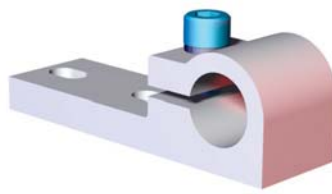
Ø60 mm/2.50"/3.00"
Anschlußflansch

Modell	Rohr (Ø)
CPI-CL-60-125F	60 mm
CPI-CL-250-125F	2.50"(in)
CPI-CL-300-125F	3.00"(in)



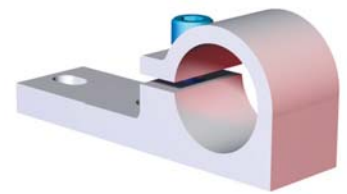
Ø40 mm
Kugeladapterflansch

Modell	Rohr (Ø)
CPI-RJM-78F-40S	40 mm



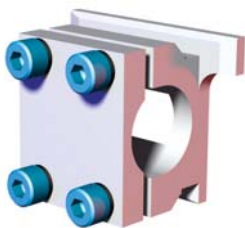
Ø25 mm/1.00"
Kragarmflansch

Modell	Rohr (Ø)
CPI-BC-00-25	25 mm
CPI-BC-00-100	1.00"(in)



Ø40 mm/1.50"
Kragarmflansch

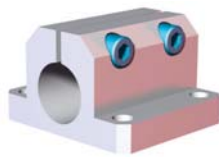
Modell	Rohr (Ø)
CPI-BC-00-40	40 mm
CPI-BC-00-150	1.50"(in)



Ø30 mm Führungsstück für
Crossbar Tooling Systems

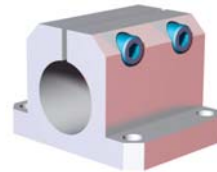
Modell	Rohr (Ø)
CPI-SGM-191	30 mm

Rundrohr – Greifersystem – Anschlußflansche und Klemmblöcke Flanschadapter



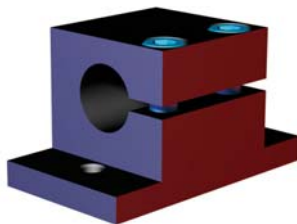
Ø20 mm/0.75"
Flanschadapter

Modell	Rohr (Ø)
CPI-CLM-20M-1517F-90	20 mm
CPI-CLM-75-1517F-90-ATI	0.75"(in)



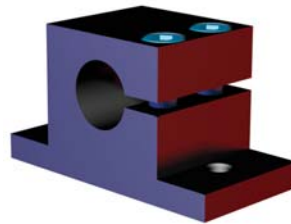
Ø25 mm/1.00"
Flanschadapter

Modell	Rohr (Ø)
CPI-CLM-25M-152F-90	25 mm
CPI-CLM-10-152F-90	1.00"(in)



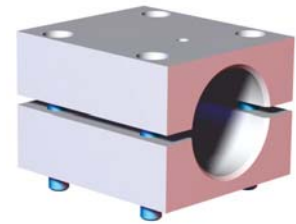
Ø1.00" Inline
Flanschadapter

Modell	Rohr (Ø)
M1509	1.00"(in)



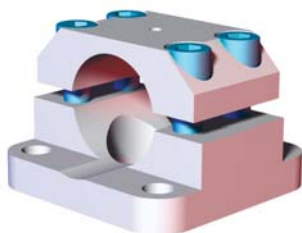
Ø1.00"
Flanschadapter

Modell	Rohr (Ø)
M1510	1.00"(in)



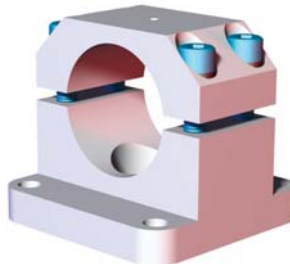
Ø40 mm
Flanschadapter

Modell	Rohr (Ø)
CPI-TP-40M-100	40 mm



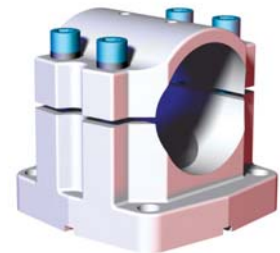
Ø40 mm/1.50"
Flanschadapter

Modell	Rohr (Ø)
CPI-KL-40-60F-90	40 mm
CPI-CL-15-238F-90	1.50"(in)



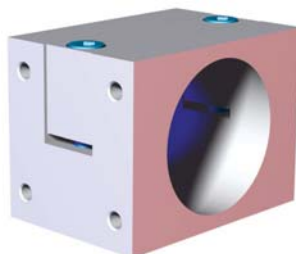
Ø60 mm mit 78/80mm Anschluß
Flanschadapter

Modell	Anschluß
CPI-KL-60-78F-90	78 mm sq.
CPI-KL-60-80F-90	80 mm sq.



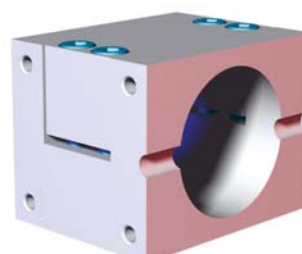
Ø2.50" mit 3.125" Anschluß
Flanschadapter

Modell	Anschluß
CPI-CL-25-312F-90	3.125" sq.



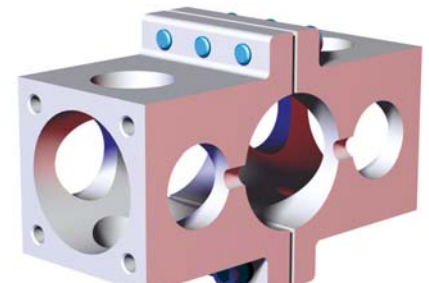
Ø2.50" Flanschadapter
für RDN-10 Schnellwechsel-Gehäuse

Modell	Rohr (Ø)
CPI-CL-25-DM-10F	2.50"(in)



Ø60mm/2.50" Flanschadapter
für RDN-40 Schnellwechsel-Gehäuse

Modell	Rohr (Ø)
CPI-CL-60-DM-40F	60 mm
CPI-CL-25-DM-15F	2.50"(in)



Ø2.50" World Tool Flanschadapter
für RDN-40 Schnellwechsel-Gehäuse

Modell	Rohr (Ø)
CPI-TP-40M-100	40 mm

Rundrohr – Greifersystem – Anschlußflansche und Klemmblöcke
Kreuzklemmen und Klemmblöcke

CLM (MICRO) Kreuzklemmen



Ø20 mm/.75" zu Ø12 mm/0.50"

Modell	Rohr 1 (Ø)	Rohr 2 (Ø)
CPI-CLM-20M-12M	12 mm	20 mm
CPI-CLM-75-50	.50"(in)	0.75"(in)



Ø12 mm/0.50" zu Ø12 mm/0.50"

Modell	Rohr (Ø)
CPI-CLM-12M-12M	12 mm
CPI-CLM-50-50	0.50"(in)



Ø25 mm/1.00" zu Ø12 mm/.50"

Modell	Rohr 1 (Ø)	Rohr 2 (Ø)
CPI-CLM-25M-12M	12 mm	25 mm
CPI-CLM-10-50	.50"(in)	1.00"(in)



Ø12 mm/0.50" zu Ø12 mm/0.50"

Modell	Rohr (Ø)
CPI-CLM-20M-20M	20 mm
CPI-CLM-20M-20M-ST	20 mm
CPI-CLM-75-75	.75"(in)

Material: Aluminium
Material: Stahl
Material: Aluminium



Ø25 mm/1.00" zu Ø20 mm/.75"

Modell	Rohr 1 (Ø)	Rohr 2 (Ø)
CPI-CLM-25M-20M	20 mm	25 mm
CPI-CLM-10-75	.75"(in)	1.00"(in)



Ø25 mm/1.00" zu Ø25 mm/1.00"

Modell	Rohr (Ø)
CPI-CLM-25M-25M	25 mm
CPI-CLM-10-10	1.00"(in)

M Serie – Kreuzklemme



Ø1.00" zu Ø1.00"

Modell
M1513

SC Kreuzklemme mit je einer Schraube pro Klemmung



Ø25 mm/1.00" zu Ø25 mm/1.00"
Single Bolt

Modell	Rohr (Ø)	Farbe
CPI-SC-25-25	25 mm	Silber
CPI-SC-25-25-BL	25 mm	Blau
CPI-SC-10-10	1.00"(in)	Silber



Ø1.00" zu Ø0.50"

Modell
M1563



Ø25 mm zu Ø30 mm

Modell
CPI-SC-25-30



Ø25 mm zu Ø40 mm

Modell
CPI-SC-25-40



Ø40 mm zu Ø40 mm

Modell
CPI-SC-40-40

Rundrohr – Greifersystem – Anschlußflansche und Klemmblöcke Kreuzklemmen und Klemmblöcke/Klemmstück mit Verlängerung

M-Klemmblöcke mit 2 Schrauben pro Klemmung



Ø25 mm/1.00" zu Ø25 mm/1.00"

Modell	Rohr (Ø)	Farbe
M-25M-25M-M	25 mm	Blau
M-10E-10E-M	1.00"(in)	Schwarz



Ø25 mm/1.00" zu Ø40 mm/1.25"/1.50"

Modell	Rohr 1 (Ø)	Rohr 2 (Ø)	Farbe
M-10E-12E-M	1.25"(in)	1.00"(in)	Schwarz
M-10E-15E-M	1.50"(in)	1.00"(in)	Schwarz
M-25M-40M-M	40 mm	25 mm	Blau



Ø25 mm/1.00" zu Ø60 mm/2.50"

Modell	Rohr 1 (Ø)	Rohr 2 (Ø)	Farbe
M-25M-60M-M	60 mm	25 mm	Blau
M-10E-25E-M	2.50"(in)	1.00"(in)	Schwarz



Ø40 mm/1.25"/1.50" zu Ø40 mm/1.25"/1.50"

Modell	Rohr 1 (Ø)	Rohr 2 (Ø)	Farbe
M-12E-12E-M	1.25"(in)	1.25"(in)	Schwarz
M-12E-15E-M	1.25"(in)	1.50"(in)	Schwarz
M-15E-15E-M	1.50"(in)	1.50"(in)	Schwarz
M-40M-40M-M	40 mm	40 mm	Blau



Ø40 mm/1.50" zu Ø60 mm/2.50"

Modell	Rohr 1 (Ø)	Rohr 2 (Ø)	Farbe
M-40M-60M-M	60 mm	40 mm	Blau
M-15E-25E-M	2.50"(in)	1.50"(in)	Schwarz



Ø60 mm/2.50" zu Ø60 mm/2.50"

Modell	Rohr (Ø)	Farbe
M-60M-60M-M	60 mm	Blau
M-25E-25E-M	2.50"(in)	Schwarz



Ø1.00" zu Ø1.00"
(72 mm [2.83])
Abstand Mitte Bohrungen)

Modell
M1584

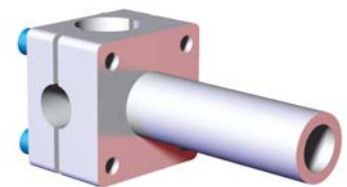
M-Klemmbrock
(2 Schrauben pro Klemmung)
T-Klemme



Ø1.00" zu Ø1.00"

Modell
M-1519

TA15E
Klemmstück mit Verlängerung

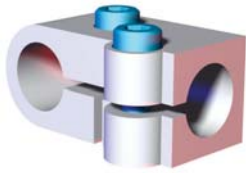


Ø1.50"/1.00" zu Ø1.50"
Klemmstück mit Verlängerung

Modell
CPI-TA15E-1015-M

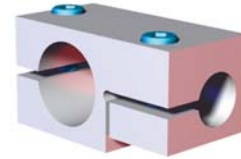
Rundrohr – Greifersystem – Anschlußflansche und Klemmblöcke

TCA T-Klemmen



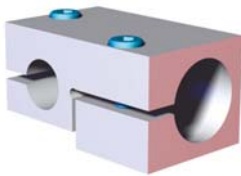
Ø25 mm/1.00"

Modell	Rohr (Ø)
CPI-TCA-25-25	25 mm
CPI-TCA10-10	1.00"(in)



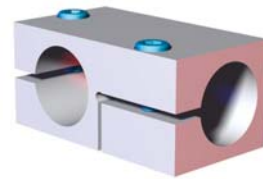
Ø40 mm/1.50" zu Ø25 mm/1.00"

Modell	Rohr 1 (Ø)	Rohr 2 (Ø)
CPI-TCA-25-40	40 mm	25 mm
CPI-TCA-10-15	1.50"(in)	1.00"(in)



Ø25 mm/1.00" zu Ø40 mm/1.50"

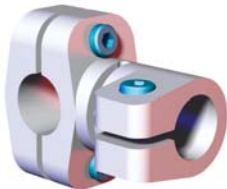
Modell	Rohr 1 (Ø)	Rohr 2 (Ø)
CPI-TCA-40-25	25 mm	40 mm
CPI-TCA-15-10	1.00"(in)	1.50"(in)



Ø40 mm/1.50"

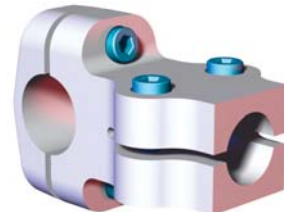
Modell	Rohr (Ø)
CPI-TCA-40-40	40 mm
CPI-TCA-15-15	1.50"(in)

TCA T-Clamps for Crossbar Tooling



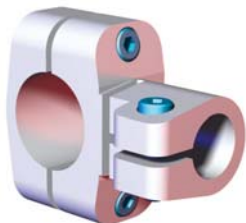
Ø25mm/1.00"

Modell	Rohr (Ø)
CPI-TCA25-25-SGM	25 mm
CPI-TCA10-10-SGM	1.00"(in)



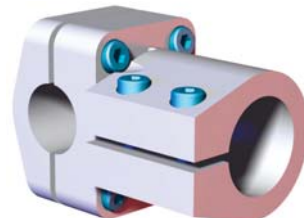
Ø30 mm zu Ø25 mm

Modell	Rohr 1 (Ø)	Rohr 2 (Ø)
CPI-TCA25-30-HD	30 mm	25 mm



Ø40 mm zu Ø25 mm

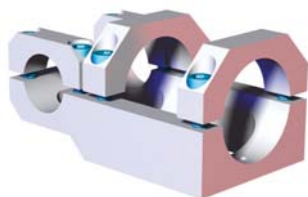
Modell	Rohr 1 (Ø)	Rohr 2 (Ø)
CPI-TCA-25-40-SGM	40 mm	25 mm



Ø30 mm to Ø40 mm

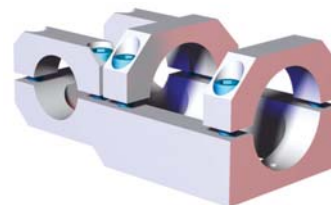
Modell	Rohr 1 (Ø)	Rohr 2 (Ø)
CPI-TCA40-30	30 mm	40 mm

Rundrohr – Greifersystem – Anschlußflansche und Klemmblöcke T-Klemmen und Parallel-Klemmen



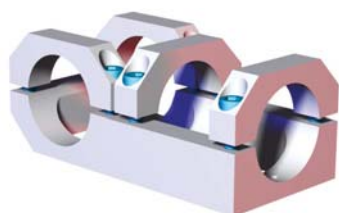
Ø1.50" zu Ø2.50"

Modell	Rohr 1 (Ø)	Rohr 2 (Ø)
CPI-TCA-250-150	1.50"(in)	2.50"(in)



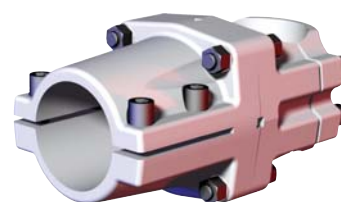
Ø40 mm zu Ø60 mm/2.50"

Modell	Rohr 1 (Ø)	Rohr 2 (Ø)
CPI-TCA-60M-40M	40 mm	60 mm
CPI-TCA-250-40M	40 mm	2.50"(in)



Ø60 mm/2.50" zu Ø60 mm/2.50"

Modell	Rohr 1 (Ø)
CPI-TCA-60M-60M	60 mm
CPI-TCA-250-250	2.50"(in)



Ø60 mm/2.50" zu Ø60 mm/2.50"
90° einstellbar

Modell	Rohr 1 (Ø)
CPI-HD-250-BBF	2.50"(in)

Parallele Klemmen



Ø1.00" zu Ø0.50"

Modell
M1581



Ø40 mm zu Ø25 mm

Modell
CPI-PC-25-40



Ø60 mm/2.50" zu Ø60 mm/2.50"

Modell	Rohr 1 (Ø)
M-1523-MT	25 mm
M1523	1.00"(in)

Rundrohr – Greifersystem – Anschlußflansche und Klemmblöcke

SECM (Micro) Ausleger-Klemmstück



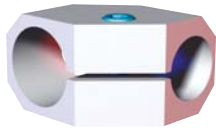
Ø20 mm/0.75" zu Ø12 mm/0.50"

Modell	Rohr 1 (Ø)	Rohr 2 (Ø)
CPI-SECM-2012M	12 mm	20 mm
CPI-SECM-7550	.50"(in)	.75"(in)



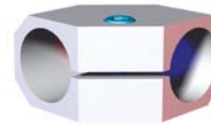
Ø25 mm/1.00"

Modell	Rohr (Ø)
CPI-SECM-2020M	20 mm
CPI-SECM-7575	.75"(in)



Ø25 mm/1.00" zu Ø20 mm/0.75"

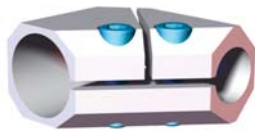
Modell	Rohr 1 (Ø)	Rohr 2 (Ø)
CPI-SECM-2520M	25 mm	20 mm
CPI-SECM-1075	1.00"(in)	.75"(in)



Ø25 mm/1.00"

Modell	Rohr (Ø)
CPI-SECM-2525M	25 mm
CPI-SECM-1010	1.00"(in)

SEC/SLK Ausleger-Klemmstück



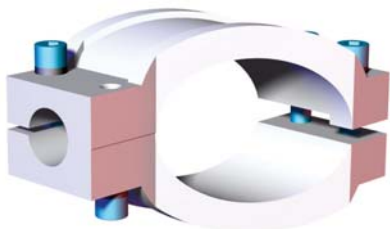
Ø40 mm/1.50" zu Ø25 mm/1.00"

Modell	Rohr 1 (Ø)	Rohr 2 (Ø)
CPI-SEC-1510	1.50"(in)	1.00"(in)
CPI-SLK-4025	40 mm	25 mm



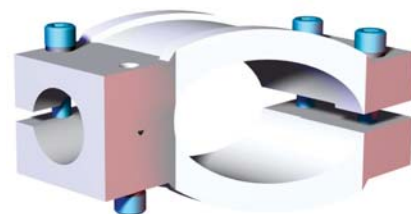
Ø34 mm zu Ø25 mm/34 mm

Modell	Rohr 1 (Ø)	Rohr 2 (Ø)
CPI-SEC-3425	25 mm	34 mm
CPI-SEC-3434	34 mm	34 mm



Ø60 mm/2.50" zu Ø25mm/1.00"

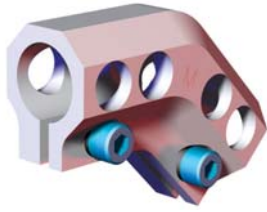
Modell	Rohr 1 (Ø)	Rohr 2 (Ø)
CPI-SLK-6025	60 mm	25 mm
CPI-SEC-2510	2.50"(in)	1.00"(in)



Ø2.50" zu Ø1.50"

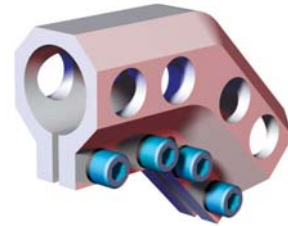
Modell	Rohr 1 (Ø)	Rohr 2 (Ø)
CPI-SEC-2515	2.50"(in)	1.50"(in)

Rundrohr – Greifersystem – Anschlußflansche und Klemmblöcke DC Winkelarm und Kugelgelenk-Adapter



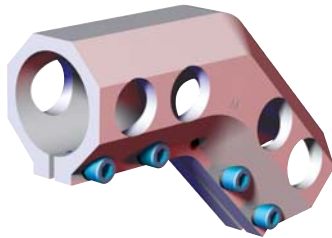
Ø25 mm/1.50" 45° DC-Winkelarm

Modell	Rohr (Ø)
CPI-DC-2525M-45	25 mm
CPI-DC-1010-45	1.00"(in)



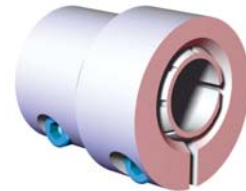
Ø60 mm/2.50" 45° DC-Winkelarm

Modell	Rohr (Ø)
CPI-DC-40-40-45	40 mm
CPI-DC-1515-45	1.50"(in)



Ø60mm/2.50" 45° DC-Winkelarm

Modell	Rohr (Ø)
CPI-DC-6060M-45	60 mm
CPI-DC-2525-45	2.50"(in)

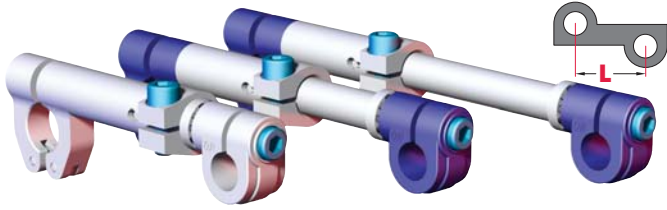


Ø25mm/1.00" Kugelgelenk

Modell	Rohr (Ø)
CPI-DC-2525S-8	25 mm
CPI-DC-1010S-8	1.00"(in)

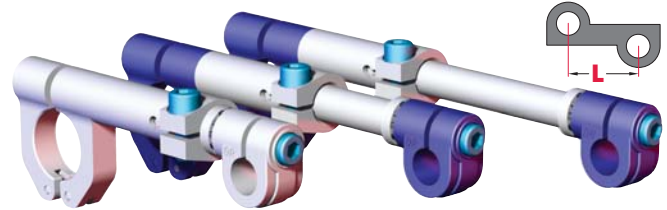
Rundrohr Greifersystem – Schwenkarme und Zubehör

TSA Teleskop Schwenkarme für 19,05 mm „Apple Core“ und für Ø28,5 mm Kugeladapter



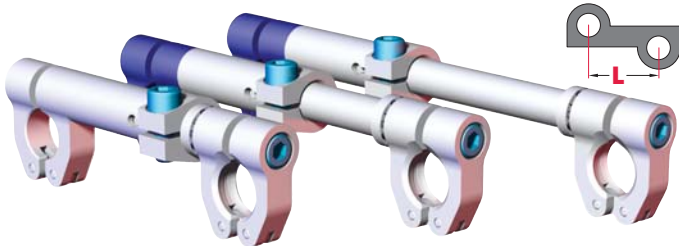
Ø25 mm/1.00" für 19,05 mm „Apple Core“

Modell	Rohr (Ø)	(L)	Farbe
CPI-55-1-TSA	1.00"(in)	[5.66]	SILBER
CPI-140-25-TSA	25 mm	143,7	BLAU
CPI-75-1-TSA	1.00"(in)	[7.66]	SILBER
CPI-190-25-TSA	25 mm	194,5	BLAU
CPI-95-1-TSA	1.00"(in)	[9.66]	SILBER
CPI-240-25-TSA	25 mm	245,3	BLAU



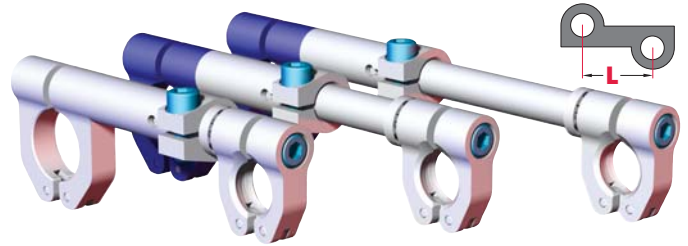
Ø40 mm/1.50" für 19,05 mm „Apple Core“

Modell	Rohr (Ø)	(L)	Farbe
CPI-55-150-TSA	1.50"(in)	[5.94]	SILBER
CPI-140-40-TSA	40 mm	150,9	BLAU
CPI-75-150-TSA	1.50"(in)	[7.94]	SILBER
CPI-190-40-TSA	40 mm	201,7	BLAU
CPI-95-150-TSA	1.50"(in)	[12.00]	SILBER
CPI-240-40-TSA	40 mm	304,8	BLAU



Ø25 mm/1.00" für Ø28,5 mm Kugeladapter

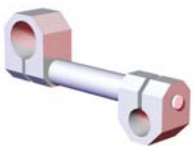
Modell	Rohr (Ø)	(L)	Farbe
CPI-55-1-TSA-B112	1.00"(in)	[5.65]	SILBER
CPI-140-25-TSA-B112	25 mm	143,6	BLAU
CPI-75-1-TSA-B112	1.00"(in)	[7.65]	SILBER
CPI-190-25-TSA-B112	25 mm	194,4	BLAU
CPI-95-1-TSA-B112	1.00"(in)	[9.65]	SILBER
CPI-240-25-TSA-B112	25 mm	245,2	BLAU



Ø40 mm/1.50" für Ø28,5 mm Kugeladapter

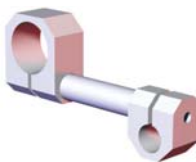
Modell	Rohr (Ø)	(L)	Farbe
CPI-55-150-TSA-B112	1.50"(in)	[5.93]	SILBER
CPI-140-40-TSA-B112	40 mm	150,7	BLAU
CPI-75-150-TSA-B112	1.50"(in)	[7.93]	SILBER
CPI-190-40-TSA-B112	40 mm	201,5	BLAU
CPI-95-150-TSA-B112	1.50"(in)	[9.93]	SILBER
CPI-240-40-TSA-B112	40 mm	252,3	BLAU

MSA (Micro) Schwenkarme für Ø12,7 mm Anschlüsse



Ø20 mm/0.75" für Ø12,7 mm „Apple Core“

Modell	Rohr (Ø)	(L)
CPI-200-7550-MSA	.75"(in)	[2.00]
CPI-200-20M50-MSA	20 mm	50,8
CPI-300-7550-MSA	.75"(in)	[3.00]
CPI-300-20M50-MSA	20 mm	76,2
CPI-400-7550-MSA	.75"(in)	[4.00]
CPI-400-20M50-MSA	20 mm	101,7
CPI-500-7550-MSA	.75"(in)	[5.00]
CPI-500-20M50-MSA	20 mm	127,1
CPI-600-7550-MSA	.75"(in)	[6.00]
CPI-600-20M50-MSA	20 mm	152,5

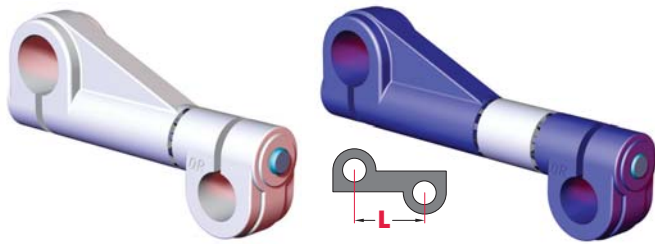


Ø25 mm/1,00" für Ø12,7 mm „Apple Core“

Modell	Rohr (Ø)	(L)
CPI-200-1050-MSA	1.00"(in)	[2.00]
CPI-200-25M50-MSA	25 mm	50,7
CPI-300-1050-MSA	1.00"(in)	[3.00]
CPI-300-25M50-MSA	25 mm	76,1
CPI-400-1050-MSA	1.00"(in)	[4.00]
CPI-400-25M50-MSA	25 mm	101,6
CPI-500-1050-MSA	1.00"(in)	[5.00]
CPI-500-25M50-MSA	25 mm	127,0
CPI-600-1050-MSA	1.00"(in)	[6.00]
CPI-600-25M50-MSA	25 mm	152,4

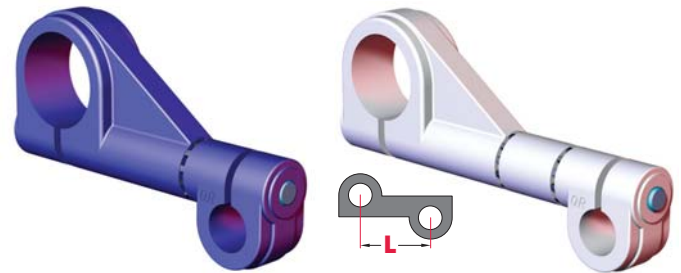
Rundrohr Greifersystem – Schwenkarme und Zubehör

SA Standard Schwenkarme für 19,05 mm „Apple Core“ und für Ø28,5 mm Kugeladapter



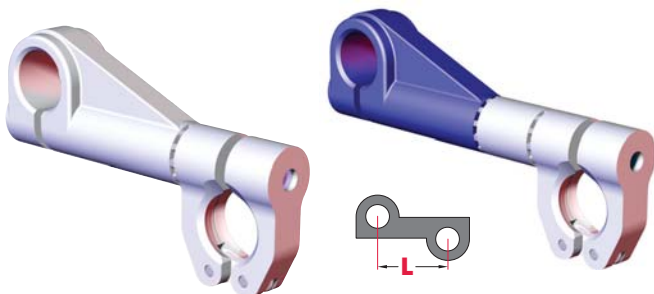
Ø25 mm/1.00" für 19,05 mm „Apple Core“

Modell	Rohr (Ø)	(L)	Farbe
CPI-400-1-SA	1.00"(in)	[3.90]	SILBER
CPI-100-25-SA	25 mm	99,1	BLAU
CPI-500-1-SA	1.00"(in)	[5.12]	SILBER
CPI-140-25-SA	25 mm	130,1	BLAU
CPI-600-1-SA	1.00"(in)	[5.90]	SILBER
CPI-160-25-SA	25 mm	149,9	BLAU
CPI-700-1-SA	1.00"(in)	[6.67]	SILBER
CPI-180-25-SA	25 mm	169,4	BLAU
CPI-800-1-SA	1.00"(in)	[8.25]	SILBER
CPI-200-25-SA	25 mm	209,6	BLAU



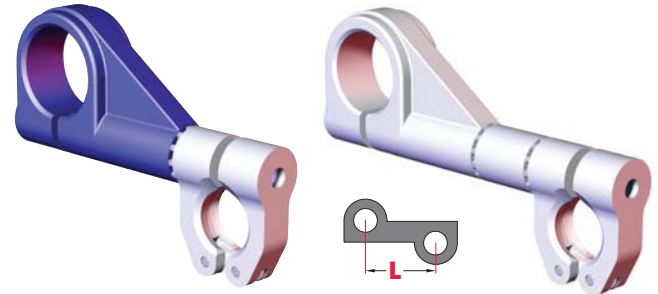
Ø40 mm/1.50" für 19,05 mm „Apple Core“

Modell	Rohr (Ø)	(L)	Farbe
CPI-400-15-SA	1.50"(in)	[3.75]	SILBER
CPI-100-40-SA	40 mm	95,2	BLAU
CPI-500-15-SA	1.50"(in)	[4.97]	SILBER
CPI-140-40-SA	40 mm	126,1	BLAU
CPI-600-15-SA	1.50"(in)	[5.75]	SILBER
CPI-160-40-SA	40 mm	146,0	BLAU
CPI-700-15-SA	1.50"(in)	[6.52]	SILBER
CPI-180-40-SA	40 mm	165,5	BLAU
CPI-800-15-SA	1.50"(in)	[8.10]	SILBER
CPI-200-40-SA	40 mm	205,6	BLAU



Ø25 mm/1.00" für Ø28,5 mm Kugeladapter

Modell	Rohr (Ø)	(L)	Farbe
CPI-400-1-SA-B112	1.00"(in)	[3.90]	SILBER
CPI-100-25-SA-B112	25 mm	98,9	BLAU
CPI-500-1-SA-B112	1.00"(in)	[5.12]	SILBER
CPI-140-25-SA-B112	25 mm	129,9	BLAU
CPI-600-1-SA-B112	1.00"(in)	[5.90]	SILBER
CPI-160-25-SA-B112	25 mm	149,7	BLAU
CPI-700-1-SA-B112	1.00"(in)	[6.67]	SILBER
CPI-180-25-SA-B112	25 mm	169,3	BLAU
CPI-800-1-SA-B112	1.00"(in)	[8.25]	SILBER
CPI-200-25-SA-B112	25 mm	209,4	BLAU



Ø40 mm/1.50" für Ø28,5 mm Kugeladapter

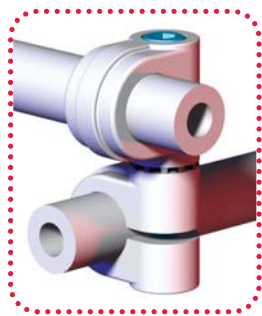
Modell	Rohr (Ø)	(L)	Farbe
CPI-400-15-SA-B112	1.50"(in)	[3.74]	SILBER
CPI-100-40-SA-B112	40 mm	95,0	BLAU
CPI-500-15-SA-B112	1.50"(in)	[4.96]	SILBER
CPI-140-40-SA-B112	40 mm	126,0	BLAU
CPI-600-15-SA-B112	1.50"(in)	[5.74]	SILBER
CPI-160-40-SA-B112	40 mm	145,8	BLAU
CPI-700-15-SA-B112	1.50"(in)	[6.51]	SILBER
CPI-180-40-SA-B112	40 mm	165,4	BLAU
CPI-800-15-SA-B112	1.50"(in)	[8.09]	SILBER
CPI-200-40-SA-B112	40 mm	205,5	BLAU

Rundrohr Greifersystem – Schwenkarme und Zubehör

 Schwenkarme für $\varnothing 25 \text{ mm}/1.00''$ zu $\varnothing 19 \text{ mm}/0.75''$ „Apple Core“ Anschlüsse

 $\varnothing 25 \text{ mm}/1.00''$ für $\varnothing 19 \text{ mm}$ „Apple Core“ mit 1 Schraube

Modell	Rohr (\varnothing)	(L)	Farbe
CPI-SA10-100-075-02	1.00''(in)	[1.96] 49,8	SILBER
CPI-SA25-25-19-50	25 mm		BLAU
CPI-SA10-100-075-03	1.00''(in)	[3.02] 76,8	SILBER
CPI-SA25-25-19-75	25 mm		BLAU



Schwenkarme können in gleicher Weise wie „Kreuzklemmen“ verwendet werden. Drehmomentbelastung beachten.

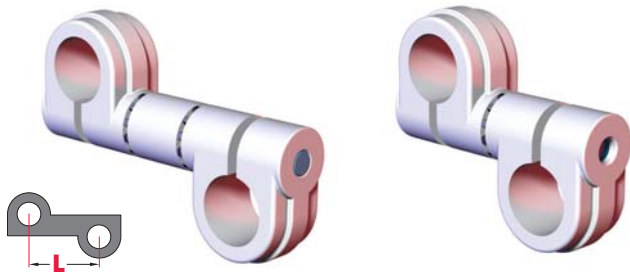
Schwenkarme mit 2 Schrauben sind flexibler einzusetzen und erlauben eine Einstellung auf beiden Seiten.

 $\varnothing 25 \text{ mm}/1.00''$ für $\varnothing 19 \text{ mm}$ „Apple Core“ mit 2 Schrauben

Modell	Rohr (\varnothing)	(L)	Farbe
CPI-ED10-100-075-04	1.00''(in)	[4.05] 102,9	SILBER
CPI-ED25-25-19-100	25 mm	[4.00] 101,6	BLAU
CPI-ED10-100-075-05	1.00''(in)	[5.05] 128,3	SILBER
CPI-ED10-100-075-06	1.00''(in)	[6.05] 153,7	SILBER
CPI-ED25-25-19-150	25 mm	[5.98] 151,9	BLAU
CPI-ED10-100-075-07	1.00''(in)	[7.05] 179,1	SILBER
CPI-ED10-100-075-08	1.00''(in)	[8.05] 204,5	SILBER
CPI-ED25-25-19-200	25 mm	[7.95] 201,9	BLAU
CPI-ED10-100-075-09	1.00''(in)	[9.05] 229,9	SILBER
CPI-ED10-100-075-10	1.00''(in)	[10.05] 255,3	SILBER
CPI-ED25-25-19-250	25 mm	[9.92] 252,0	BLAU
CPI-ED10-100-075-11	1.00''(in)	[11.05] 280,7	SILBER
CPI-ED10-100-075-12	1.00''(in)	[12.05] 306,1	SILBER
CPI-ED25-25-19-300	25 mm	[11.89] 302,0	BLAU
CPI-ED10-100-075-13	1.00''(in)	[13.05] 331,5	SILBER
CPI-ED10-100-075-14	1.00''(in)	[14.05] 356,9	SILBER
CPI-ED25-25-19-350	25 mm	[13.85] 351,8	BLAU
CPI-ED10-100-075-15	1.00''(in)	[15.05] 382,3	SILBER
CPI-ED10-100-075-16	1.00''(in)	[16.05] 407,7	SILBER
CPI-ED25-25-19-400	25 mm	[15.82] 401,8	BLAU

Rundrohr Greifersystem – Schwenkarme und Zubehör

Schwenkarme für Ø25 mm/1.00" zu Ø25 mm/1.00"



Ø25 mm/1.00" zu Ø25 mm/1.00" (1 Schraube)

Modell	Rohr (Ø)	(L)	Farbe
CPI-SA10-100-100-02	1.00"(in)	[2.00]	SILBER
CPI-SA25-25-25-50	25 mm	50,9	BLAU
CPI-SA10-100-100-03	1.00"(in)	[3.07]	SILBER
CPI-SA25-25-25-75	25 mm	77,9	BLAU
CPI-SA10-100-100-04	1.00"(in)	[4.04]	SILBER
CPI-SA25-25-25-100	25 mm	102,7	BLAU
CPI-SA10-100-100-05	1.00"(in)	[5.03]	SILBER
CPI-SA25-25-25-125	25 mm	127,9	BLAU
CPI-SA10-100-100-06	1.00"(in)	[6.02]	SILBER
CPI-SA25-25-25-150	25 mm	153,0	BLAU
CPI-SA10-100-100-07	1.00"(in)	[7.00]	SILBER
CPI-SA25-25-25-175	25 mm	177,9	BLAU
CPI-SA10-100-100-08	1.00"(in)	[7.99]	SILBER
CPI-SA25-25-25-200	25 mm	203,0	BLAU

Ø25 mm/1.00" zu Ø25 mm/1.00" (2 Schrauben)

Modell	Rohr (Ø)	(L)	Farbe
CPI-ED10-100-100-04	1.00"(in)	[4.09] 104,0	SILBER
CPI-ED25-25-25-100	25 mm	[4.04] 102,7	BLAU
CPI-ED10-100-100-05	1.00"(in)	[5.09] 129,4	SILBER
CPI-ED10-100-100-06	1.00"(in)	[6.09] 154,8	SILBER
CPI-ED25-25-25-150	25 mm	[6.02] 153,0	BLAU
CPI-ED10-100-100-07	1.00"(in)	[7.09] 180,2	SILBER
CPI-ED10-100-100-08	1.00"(in)	[8.09] 205,6	SILBER
CPI-ED25-25-25-200	25 mm	[7.99] 203,0	BLAU
CPI-ED10-100-100-09	1.00"(in)	[9.09] 231,0	SILBER
CPI-ED10-100-100-10	1.00"(in)	[10.09] 256,4	SILBER
CPI-ED25-25-25-250	25 mm	[9.96] 253,1	BLAU
CPI-ED10-100-100-11	1.00"(in)	[11.09] 281,8	SILBER
CPI-ED10-100-100-12	1.00"(in)	[12.09] 307,2	SILBER
CPI-ED25-25-25-300	25 mm	[11.93] 303,1	BLAU
CPI-ED10-100-100-13	1.00"(in)	[13.09] 332,6	SILBER
CPI-ED10-100-100-14	1.00"(in)	[14.09] 358,0	SILBER
CPI-ED25-25-25-350	25 mm	[13.89] 352,9	BLAU
CPI-ED10-100-100-15	1.00"(in)	[15.09] 383,4	SILBER
CPI-ED10-100-100-16	1.00"(in)	[16.09] 408,8	SILBER
CPI-ED25-25-25-400	25 mm	[15.86] 402,9	BLAU

Rundrohr Greifersystem – Schwenkarme und Zubehör

 Schwenkarme für $\varnothing 40 \text{ mm}/1.50''$ zu $\varnothing 19 \text{ mm}/0.75''$ „Apple Core“ Anschlüsse

 $\varnothing 40 \text{ mm}/1.50''$ für $\varnothing 19 \text{ mm}$ „Apple Core“ (1 Schraube)

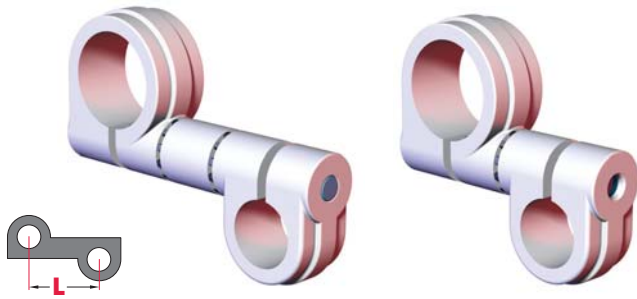
Modell	Rohr (\varnothing)	(L)	Farbe
CPI-SA10-150-075-02	1.50''(in)	[[1.96] 49,8	SILBER
CPI-SA25-40-19-50	40 mm		BLAU
CPI-SA10-150-075-03	1.50''(in)	[3.03] 76,9	SILBER
CPI-SA25-40-19-75	40 mm		BLAU

 $\varnothing 40 \text{ mm}/1.50''$ für $\varnothing 19 \text{ mm}$ „Apple Core“ (2 Schrauben)

Modell	Rohr (\varnothing)	(L)	Farbe
CPI-ED10-150-075-04	1.50''(in)	[4.05] 102,9	SILBER
CPI-ED25-40-19-100	40 mm	[4.00] 101,7	BLAU
CPI-ED10-150-075-05	1.50''(in)	[5.05] 128,3	SILBER
CPI-ED10-150-075-06	1.50''(in)	[6.05] 153,7	SILBER
CPI-ED25-40-19-150	40 mm	[5.98] 152,0	BLAU
CPI-ED10-150-075-07	1.50''(in)	[7.05] 179,1	SILBER
CPI-ED10-150-075-08	1.50''(in)	[8.05] 204,5	SILBER
CPI-ED25-40-19-200	40 mm	[7.95] 202,0	BLAU
CPI-ED10-150-075-09	1.50''(in)	[9.05] 229,9	SILBER
CPI-ED10-150-075-10	1.50''(in)	[10.05] 255,3	SILBER
CPI-ED25-40-19-250	40 mm	[9.92] 252,0	BLAU
CPI-ED10-150-075-11	1.50''(in)	[11.05] 280,7	SILBER
CPI-ED10-150-075-12	1.50''(in)	[12.05] 306,1	SILBER
CPI-ED25-40-19-300	40 mm	[11.89] 302,1	BLAU
CPI-ED10-150-075-13	1.50''(in)	[13.05] 331,5	SILBER
CPI-ED10-150-075-14	1.50''(in)	[14.05] 356,9	SILBER
CPI-ED25-40-19-350	40 mm	[13.85] 351,9	BLAU
CPI-ED10-150-075-15	1.50''(in)	[15.05] 382,3	SILBER
CPI-ED10-150-075-16	1.50''(in)	[16.05] 407,7	SILBER
CPI-ED25-40-19-400	40 mm	[15.82] 401,9	BLAU

Rundrohr Greifersystem – Schwenkarme und Zubehör

Schwenkarme für $\varnothing 40 \text{ mm}/1.50''$ zu $\varnothing 25 \text{ mm}/1.00''$



$\varnothing 40 \text{ mm}/1.50''$ zu $\varnothing 25 \text{ mm}/1.00''$ (1 Schraube)

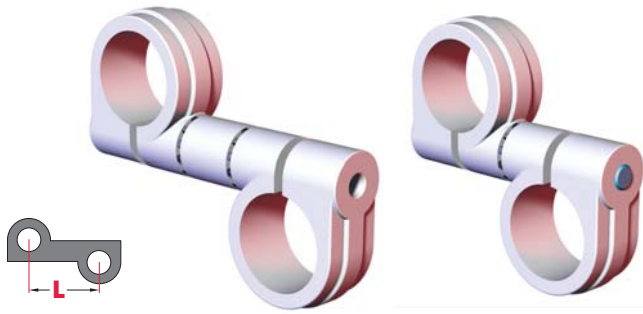
Modell	Rohr (\varnothing)	(L)	Farbe
CPI-SA10-150-100-02	1.50''(in)	[2.01] 51,0	SILBER
CPI-SA25-40-25-50	40 mm		BLAU
CPI-SA10-150-100-03	1.50''(in)	[3.07] 78,0	SILBER
CPI-SA25-40-25-75	40 mm		BLAU
CPI-SA10-150-100-04	1.50''(in)	[4.05] 102,8	SILBER
CPI-SA25-40-25-100	40 mm		BLAU
CPI-SA10-150-100-05	1.50''(in)	[5.04] 127,9	SILBER
CPI-SA25-40-25-125	40 mm		BLAU
CPI-SA10-150-100-06	1.50''(in)	[6.03] 153,1	SILBER
CPI-SA25-40-25-150	40 mm		BLAU
CPI-SA10-150-100-07	1.50''(in)	[7.01] 178,0	SILBER
CPI-SA25-40-25-175	40 mm		BLAU
CPI-SA10-150-100-08	1.50''(in)	[8.00] 203,1	SILBER
CPI-SA25-40-25-200	40 mm		BLAU

$\varnothing 40 \text{ mm}/1.50''$ zu $\varnothing 25 \text{ mm}/1.00''$ (2 Schrauben)

Modell	Rohr (\varnothing)	(L)	Farbe
CPI-ED10-150-100-04	1.50''(in)	[4.10] 104,1	SILBER
CPI-ED25-40-25-100	40 mm	[4.05] 102,8	BLAU
CPI-ED10-150-100-05	1.50''(in)	[5.10] 129,5	SILBER
CPI-ED10-150-100-06	1.50''(in)	[6.10] 154,9	SILBER
CPI-ED25-40-25-150	40 mm	[6.03] 153,1	BLAU
CPI-ED10-150-100-07	1.50''(in)	[7.10] 180,3	SILBER
CPI-ED10-150-100-08	1.50''(in)	[8.10] 205,7	SILBER
CPI-ED25-40-25-200	40 mm	[8.00] 203,1	BLAU
CPI-ED10-150-100-09	1.50''(in)	[9.10] 231,1	SILBER
CPI-ED10-150-100-10	1.50''(in)	[10.10] 256,5	SILBER
CPI-ED25-40-25-250	40 mm	[9.97] 253,2	BLAU
CPI-ED10-150-100-11	1.50''(in)	[11.10] 281,9	SILBER
CPI-ED10-150-100-12	1.50''(in)	[12.10] 307,3	SILBER
CPI-ED25-40-25-300	40 mm	[11.94] 303,2	BLAU
CPI-ED10-150-100-13	1.50''(in)	[13.10] 332,7	SILBER
CPI-ED10-150-100-14	1.50''(in)	[14.10] 358,1	SILBER
CPI-ED25-40-25-350	40 mm	[13.90] 353,0	BLAU
CPI-ED10-150-100-15	1.50''(in)	[15.10] 383,5	SILBER
CPI-ED10-150-100-16	1.50''(in)	[16.10] 408,9	SILBER
CPI-ED25-40-25-400	40 mm	[15.87] 403,0	BLAU

Rundrohr Greifersystem – Schwenkarme und Zubehör

Schwenkarme Ø40 mm/1.50" zu Ø40 mm/1.50"



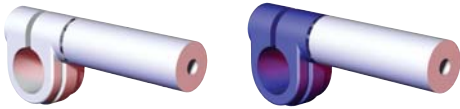
Ø40 mm/1.50" to Ø40 mm/1.50" (1 Schraube)

Modell	Rohr (Ø)	(L)	Farbe
CPI-SA10-150-150-02	1.50"(in)	[2.01] 51,1	SILBER
CPI-SA25-40-40-50	40 mm		BLAU
CPI-SA10-150-150-03	1.50"(in)	[3.07] 78,1	SILBER
CPI-SA25-40-40-75	40 mm		BLAU
CPI-SA10-150-150-04	1.50"(in)	[4.05] 102,9	SILBER
CPI-SA25-40-40-100	40 mm		BLAU
CPI-SA10-150-150-05	1.50"(in)	[5.04] 128,0	SILBER
CPI-SA25-40-40-125	40 mm		BLAU
CPI-SA10-150-150-06	1.50"(in)	[6.03] 153,2	SILBER
CPI-SA25-40-40-150	40 mm		BLAU
CPI-SA10-150-150-07	1.50"(in)	[7.01] 178,1	SILBER
CPI-SA25-40-40-175	40 mm		BLAU
CPI-SA10-150-150-08	1.50"(in)	[8.00] 203,2	SILBER
CPI-SA25-40-40-200	40 mm		BLAU

Ø40 mm/1.50" zu Ø40 mm/1.50" (2 Schrauben)

Modell	Rohr (Ø)	(L)	Farbe
CPI-ED10-150-150-04	1.50"(in)	[4.10] 104,1	SILBER
CPI-ED25-40-40-100	40 mm	[4.05] 102,9	BLAU
CPI-ED10-150-150-06	1.50"(in)	[6.10] 154,9	SILBER
CPI-ED25-40-40-150	40 mm	[6.03] 153,2	BLAU
CPI-ED10-150-150-08	1.50"(in)	[8.10] 205,7	SILBER
CPI-ED25-40-40-200	40 mm	[8.00] 203,2	BLAU
CPI-ED10-150-150-10	1.50"(in)	[10.10] 256,4	SILBER
CPI-ED25-40-40-250	40 mm	[9.97] 253,2	BLAU
CPI-ED10-150-150-12	1.50"(in)	[12.10] 307,3	SILBER
CPI-ED25-40-40-300	40 mm	[11.94] 303,3	BLAU
CPI-ED10-150-150-14	1.50"(in)	[14.10] 358,1	SILBER
CPI-ED25-40-40-350	40 mm	[13.90] 353,1	BLAU
CPI-ED10-150-150-16	1.50"(in)	[16.10] 408,9	SILBER
CPI-ED25-40-40-400	40 mm	[15.87] 403,1	BLAU

Rundrohr Greifersystem – Schwenkarme und Zubehör ES und MSE einseitige Schwenkarmverlängerungen



Ø25 mm/1.00" Rohr auf Ø25 mm/1.00" Vollmaterial

Modell	Rohr (Ø)	Vollmaterial (Ø)	Farbe
CPI-ES10-100-(L)	1.00"(in)	1.00"(in)	SILBER
CPI-ES25-25-(L)	25 mm	25 mm	BLAU

ES Schwenkarmverlängerungen Rohranschluss

(L) = Längenangabe

Verfügbare Längen

Zöllige Längen:

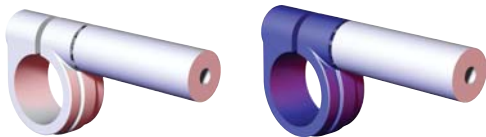
von **03**(3.00") bis **19**(19.00") in 1.00" Schritten

Bestellbeispiel: CPI-**ES10-100-06** (6.00" Verlängerung)

Metrische Längen:

von **50**(50 mm) bis **400**(400 mm) in 50 mm Schritten

Bestellbeispiel: CPI-**ES25-25-250** (250 mm Verlängerung)



Ø40 mm/1.50" Rohr auf Ø25 mm/1.00" Vollmaterial

Modell	Rohr (Ø)	Vollmaterial (Ø)	Farbe
CPI-ES10-150-(L)	1.50"(in)	1.00"(in)	SILBER
CPI-ES25-40-(L)	40 mm	25 mm	BLAU

(L) = Längenangabe

Verfügbare Längen

Zöllige Längen:

von **03**(3.00") bis **16**(16.00") in 1.00" Schritten

Bestellbeispiel: CPI-ES10-150-**06** (6.00" Verlängerung)

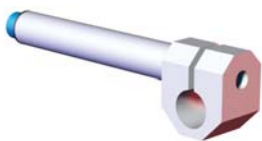
Metrische Längen:

von **50**(50 mm) bis **400**(400 mm) in 50 mm Schritten

Bestellbeispiel: CPI-ES25-40-**250** (250 mm Verlängerung)

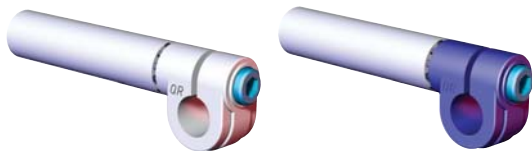
MSE (Microtooling) Schwenkarmverlängerung

Ø12,7 mm „Apple Core“ auf Ø12,7 mm Vollmaterial



Modell	Vollmaterial (Ø)	(L)
CPI-MSE-50-50- 03	[.50] 12,7	[3.48] 88,3
CPI-MSE-50-50- 06		[6.23] 158,2

ES Schwenkarmverlängerungen „Apple Core“



Ø19,05 mm „Apple Core“ auf Ø25 mm/1.00"

Modell	Vollmaterial (Ø)	Farbe
CPI-ES10-075-(L)	1.00"(in)	SILBER
CPI-ES25-19-(L)	25 mm	BLAU

(L) = Längenangabe

Verfügbare Längen

Zöllige Längen:

von **03**(3.00") bis **28**(28.00") in 1.00" Schritten

Bestellbeispiel: CPI-ES10-075-**06** (6.00" Verlängerung)

Metrische Längen:

von **50**(50 mm) bis **400**(400 mm) in 50 mm Schritten

Bestellbeispiel: CPI-ES25-19-**250** (250 mm Verlängerung)



Ø28,5 mm Kugeladapter auf Ø25 mm/1.00"

Modell	Vollmaterial (Ø)	Farbe
CPI-ES10-B112-(L)	1.00"(in)	SILBER
CPI-ES25-B112-(L)	25 mm	BLAU

(L) = Längenangabe

Verfügbare Längen

Zöllige Längen:

von **03**(3.00") bis **18**(18.00") in 1.00" Schritten

Bestellbeispiel: CPI-ES10-B112-**06** (6.00" Verlängerung)

Metrische Längen:

von **50**(50 mm) bis **400**(400 mm) in 50 mm Schritten

Bestellbeispiel: CPI-ES25-B112-**250** (250 mm Verlängerung)