

DE-STA-CO Pneumatik-Spanner nutzen Pneumatikzylinder für den Spannvorgang. Diese Spanner sind ideal für schnelle und widerkehrende Abläufe, außerdem sind sie leicht zu transportieren und können daher schnell an veränderte Aufgaben angepasst werden.

	Serie	Seite	Max. Haltekraft N[lbf.]							Max. Spannkraft bei 5bar[72PSI] N[lbf.]						
			0 bis 1000 [0 225]	1000 bis 2000 [225 bis 450]	2000 bis 3000 [450 bis 675]	3000 bis 5000 [675 bis 1125]	5000 bis 7000 [1125 bis 1575]	7000 bis 10000 [1575 bis 2250]	10000+ [2250+]	0 bis 1000 [0 bis 225]	1000 bis 2000 [225 bis 450]	2000 bis 3000 [450 bis 675]	3000 bis 4000 [675 bis 900]	4000 bis 5000 [900 bis 1125]	5000 bis 6000 [1125 bis 1350]	6000 bis 8000 [1350 bis 1800]
	812	10.3	■							■						
	802	10.5	■								■					
	807	10.7			■							■				
	810	10.9				■							■			
	846	10.11				■								■		
	847	10.15				■									■	
	8007	10.13				■							■			
	858	10.17								■						■
	8021	10.19		■						■						
	8071	10.19		■								■				
	8101	10.19				■						■				
	817	10.21		■							■					
	827	10.21				■						■				
	868	10.23								■						■
	816	10.25	■								■					
	803	10.26			■							■				
	8031	10.27						■					■			
	830	10.29							■				■			
	850	10.30								■					■	
	800	10.31								■						
	1200	10.31								■						



Gesamthöhe mm [inch]		Gesamtlänge mm [inch]		Gesamtbreite mm [inch]		Anwendungsbereiche				Spannarmvariante			Arbeitsumgebung												
0 bis 50 [0 bis 1.97]	50 bis 75 [1.97 bis 2.95]	75 bis 100 [2.95 bis 3.94]	100 bis 125 [3.94 bis 4.92]	125 bis 150 [4.92 bis 5.91]	150 bis 175 [5.91 bis 6.89]	175 bis 200 [6.89 bis 7.87]	200 bis 225 [7.87 bis 8.86]	225 bis 250 [8.86 bis 9.84]	250 bis 300 [9.84 bis 11.81]	300 bis 400 [11.81 bis 15.75]	400+ [15.75+]	20 bis 40 [0.78 bis 1.57]	40 bis 60 [1.57 bis 2.36]	60 bis 80 [2.36 bis 3.15]	80 bis 100 [3.15 bis 3.94]	100 bis 120 [3.94 bis 4.72]	Schweißen	Montieren	Leichtbau	Lebensdauer	Ausgleich von Werkstücktoleranzen	U-förmig	Massiv	Normal	Rau/Schmutzig
■												■					●	●	●	●		✓		✓	
	■											■					○	●	●	○		✓		✓	
		■											■				○	●	○	○		✓	✓	✓	
			■											■			○	●	○	○		✓	✓	✓	
				■											■		○	●	○	○		✓	✓	✓	
					■											■	○	●	○	○		✓	✓	✓	
						■											○	●	○	○		✓	✓	✓	
							■										○	●	○	○		✓	✓	✓	
								■									○	●	○	○		✓	✓	✓	
									■								○	●	○	○		✓	✓	✓	
										■							○	●	○	○		✓	✓	✓	
											■						○	●	○	○		✓	✓	✓	
												■					○	●	○	○		✓	✓	✓	
													■				○	●	○	○		✓	✓	✓	
														■			○	●	○	○		✓	✓	✓	
															■		○	●	○	○		✓	✓	✓	
																■	○	●	○	○		✓	✓	✓	
																	○	●	○	○		✓	✓	✓	
																	○	●	○	○		✓	✓	✓	
																	○	●	○	○		✓	✓	✓	
																	○	●	○	○		✓	✓	✓	
																	○	●	○	○		✓	✓	✓	
																	○	●	○	○		✓	✓	✓	
																	○	●	○	○		✓	✓	✓	
																	○	●	○	○		✓	✓	✓	
																	○	●	○	○		✓	✓	✓	
																	○	●	○	○		✓	✓	✓	
																	○	●	○	○		✓	✓	✓	
																	○	●	○	○		✓	✓	✓	
																	○	●	○	○		✓	✓	✓	
																	○	●	○	○		✓	✓	✓	
																	○	●	○	○		✓	✓	✓	
																	○	●	○	○		✓	✓	✓	
																	○	●	○	○		✓	✓	✓	
																	○	●	○	○		✓	✓	✓	
																	○	●	○	○		✓	✓	✓	
																	○	●	○	○		✓	✓	✓	
																	○	●	○	○		✓	✓	✓	
																	○	●	○	○		✓	✓	✓	
																	○	●	○	○		✓	✓	✓	
																	○	●	○	○		✓	✓	✓	
																	○	●	○	○		✓	✓	✓	
																	○	●	○	○		✓	✓	✓	
																	○	●	○	○		✓	✓	✓	
																	○	●	○	○		✓	✓	✓	
																	○	●	○	○		✓	✓	✓	
																	○	●	○	○		✓	✓	✓	
																	○	●	○	○		✓	✓	✓	
																	○	●	○	○		✓	✓	✓	
																	○	●	○	○		✓	✓	✓	
																	○	●	○	○		✓	✓	✓	
																	○	●	○	○		✓	✓	✓	
																	○	●	○	○		✓	✓	✓	
																	○	●	○	○		✓	✓	✓	
																	○	●	○	○		✓	✓	✓	
																	○	●	○	○		✓	✓	✓	
																	○	●	○	○		✓	✓	✓	
																	○	●	○	○		✓	✓	✓	
																	○	●	○	○		✓	✓	✓	
																	○	●	○	○		✓	✓	✓	
																	○	●	○	○		✓	✓	✓	
																	○	●	○	○		✓	✓	✓	
																	○	●	○	○		✓	✓	✓	
																	○	●	○	○		✓	✓	✓	
																	○	●	○	○		✓	✓	✓	
																	○	●	○	○		✓	✓	✓	
																	○	●	○	○		✓	✓	✓	
																	○	●	○	○		✓	✓	✓	
																	○	●	○	○		✓	✓	✓	
																	○	●	○	○		✓	✓	✓	
																	○	●	○	○		✓	✓	✓	
																	○	●	○	○		✓	✓	✓	
																	○	●	○	○		✓	✓	✓	
																	○	●	○	○		✓	✓	✓	
																	○	●	○	○		✓	✓	✓	
																	○	●	○	○		✓	✓	✓	
																	○	●	○	○		✓	✓	✓	
																	○	●	○	○		✓	✓	✓	
																	○	●	○	○		✓	✓	✓	
																	○	●	○	○		✓	✓	✓	
																	○	●	○	○		✓	✓	✓	
																	○	●	○	○		✓	✓	✓	
																	○	●	○	○		✓	✓	✓	
																	○	●	○	○		✓	✓	✓	
																	○	●	○	○		✓	✓	✓	
																	○	●	○	○		✓	✓	✓	
																	○	●	○	○		✓	✓	✓	
																	○	●	○	○		✓	✓	✓	
																	○	●	○	○		✓	✓	✓	
																	○	●	○	○		✓	✓	✓	
																	○	●	○	○		✓	✓	✓	
																	○	●	○	○		✓	✓	✓	
																	○	●	○	○		✓	✓	✓	
																	○	●	○	○		✓	✓	✓	

Serie 812 Produktübersicht

Produktmerkmale:

- Der Kleinste der 800er Serie
- Pneumatische Version des Modell 201-U manuell

Anwendungsbereiche:

- Schweißen
- Montieren

Außerdem verfügbar:

Zubehör siehe Seite 8.1 für Spindeln
 Zubehör siehe Seite 13.1 für Sensoren
 Hochtemperatur Version auf Anfrage als Modell 812-**U-HT**

812-U



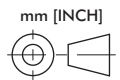
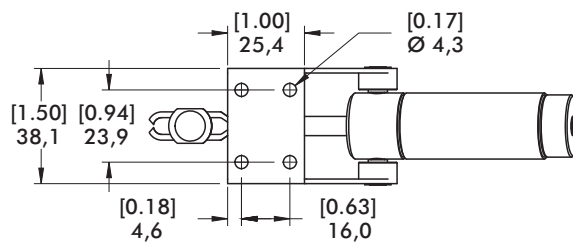
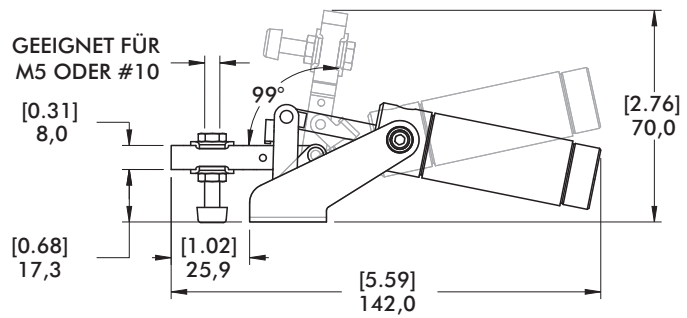
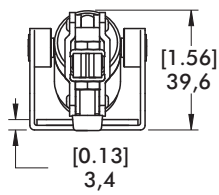
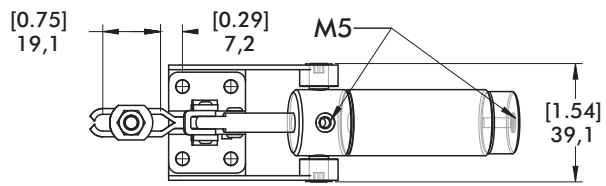
Serie 812 Technische Informationen, Halte- und Spannkraft

Modell	Max. Haltekraft		Max. Spannkraft bei 5 bar[72PSI]		Gewicht	Anschlußgewinde	Andruckspindel (im Lieferumfang)
	Innen	Außen	Innen	Außen			
812-U	[100 lbf] 440 N	[55 lbf] 245 N	[136 lbf] 613 N	[92 lbf] 413 N	[0.46lb] 0,21 kg	M5	305208-M

Sollte der max. Betriebsdruck überschritten werden besteht das Risiko der mechanischen Überlastung, da dann die Spannkraft die max. Haltekraft überschreitet. Siehe Seite 20.6 für zusätzliche Informationen.

Maximaler Zylinder Betriebsdruck: 10bar [145psig]
Maximale Umgebungstemperatur: -10°C bis 90°C [-14°F bis 194°F]
Dichtungssatz: 810156, 810158

812-U



Serie 802 Produktübersicht

Produktmerkmale:

- Pneumatische Version des Modell 202-U manuell
- Abfrageoptionen für T-Nut oder Rundnut

Anwendungsbereiche:

- Schweißen
- Montieren

Außerdem verfügbar:

Zubehör siehe Seite 8.1 für Spindeln
 Zubehör siehe Seite 13.1 für Sensoren
 Hochtemperatur Version auf Anfrage, bitte **-HT** am Ende der Modellnummer zufügen. Beispiel: 802-U-**HT**

- ▲ 802-U
- 802-UE



Serie 802 Technische Informationen, Halte- und Spannkraft

Modell	Max. Haltekraft		Max. Spannkraft bei 5 bar[72PSI]		Gewicht	Anschlußgewinde	Andruckspindel (im Lieferumfang)
	Innen	Außen	Innen	Außen			
▲ 802-U	[200 lbf] 890 N	[110 lbf] 490 N	[450 lbf] 2010 N	[234 lbf] 1045 N	[1.60lb] 0,73kg	1/8 NPT G-1/8	202208-M
■ 802-UE							

Sollte der max. Betriebsdruck überschritten werden besteht das Risiko der mechanischen Überlastung, da dann die Spannkraft die max. Haltekraft überschreitet. Siehe Seite 20.6 für zusätzliche Informationen.

Bevorzugte Märkte: ▲ Nord- Amerika ■ Europa/Süd- Amerika ● Global

Maximaler Zylinder Betriebsdruck: 10bar [145psig]
Maximale Umgebungstemperatur: -10°C bis 90°C [-14°F bis 194°F]
Dichtungssatz: 802450-32-1-00

Sensorzubehör

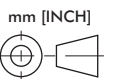
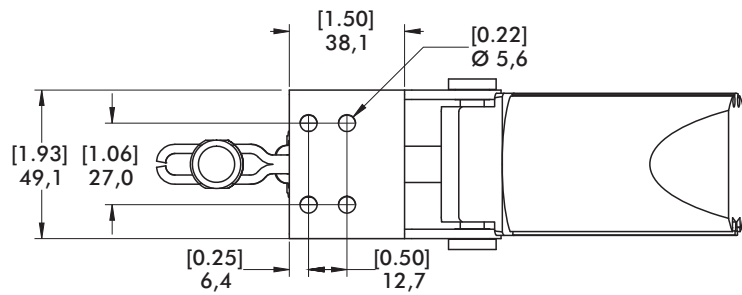
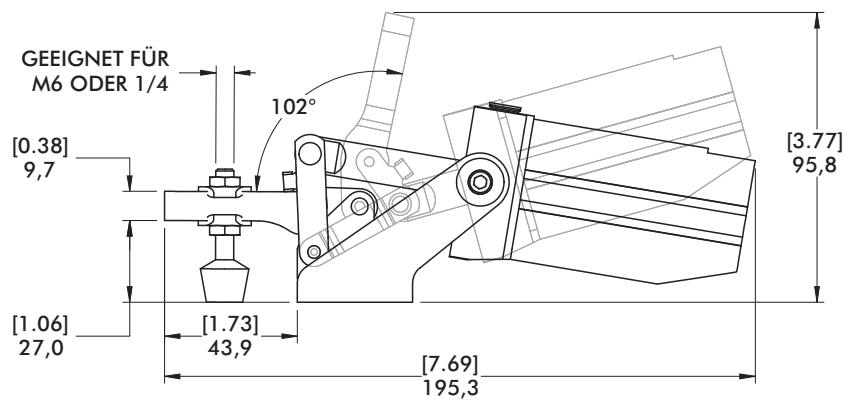
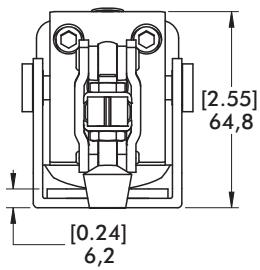
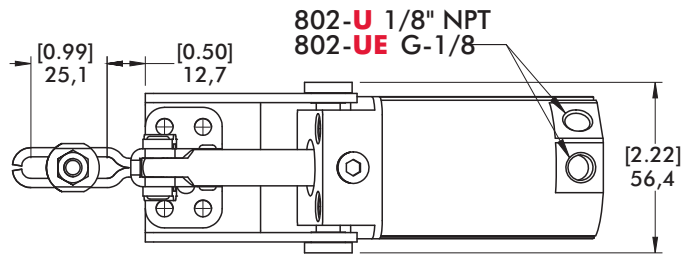
- Schalter für Rundnut, Reed, mit Schnelltrennung „Quick Disconnect“
- Schalter für T-Nut, Reed, mit Schnelltrennung „Quick Disconnect“
- Sensorkabel mit Schnelltrennung „Quick Disconnect“, 2 m
- Sensorkabel mit Schnelltrennung „Quick Disconnect“, 5 m

Best.-Nr.

- 810169
- 8EA-109-1
- CABL-010
- CABL-013

Siehe Seite 13.1 für weiteres Pneumatik Zubehör

▲ 802-U
■ 802-UE



Serie 807 Produktübersicht

Produktmerkmale:

- Pneumatische Version des Modell 207 manuell
- Abfrageoptionen für T-Nut oder Rundnut
- Keine externen Drosselrückschlagventile notwendig

Anwendungsbereiche:

- Schweißen
- Montieren

Außerdem verfügbar:

Zubehör siehe Seite 8.1 für Spindeln
 Zubehör siehe Seite 13.1 für Sensoren
 Hochtemperatur Version auf Anfrage, bitte **-HT** am Ende der Modellnummer zufügen. Beispiel: 807-U-**HT**

▲ 807-U
 ■ 807-UE



▲ 807-S
 ■ 807-SE



Serie 807 Technische Informationen, Halte- und Spannkraft

Modell	Max. Haltekraft		Max. Spannkraft bei 5 bar[72PSI]		Gewicht	Anschlußgewinde	Spindel Zubehör (im Lieferumfang)
	Innen	Außen	Innen	Außen			
▲ 807-U	[375 lbf]	[275 lbf]	[576 lbf]	[297 lbf]	[1.66lb] 0,75kg	1/8 NPT	507107 (Flankenscheiben)
■ 807-UE	1670 N	1220 N	2573 N	1327 N		G-1/8	
▲ 807-S	[500 lbf]	[260 lbf]	[540 lbf]	[180 lbf]		1/8 NPT	207107 (Spindelhalter)
■ 807-SE	2220 N	1160 N	2412 N	804 N		G-1/8	

Sollte der max. Betriebsdruck überschritten werden besteht das Risiko der mechanischen Überlastung, da dann die Spannkraft die max. Haltekraft überschreitet. Siehe Seite 20.6 für zusätzliche Informationen.

Bevorzugte Märkte: ▲ Nord- Amerika ■ Europa/Süd- Amerika ● Global

Maximaler Zylinder Betriebsdruck: 10bar [145psig]
Maximale Umgebungstemperatur: -10°C bis 90°C [-14°F bis 194°F]
Dichtungssatz: 802450-32-1-00

Sensorzubehör

- Schalter für Rundnut, Reed, mit Schnelltrennung „Quick Disconnect“
- Schalter für T-Nut, Reed, mit Schnelltrennung „Quick Disconnect“
- Sensorkabel mit Schnelltrennung „Quick Disconnect“, 2 m
- Sensorkabel mit Schnelltrennung „Quick Disconnect“, 5 m

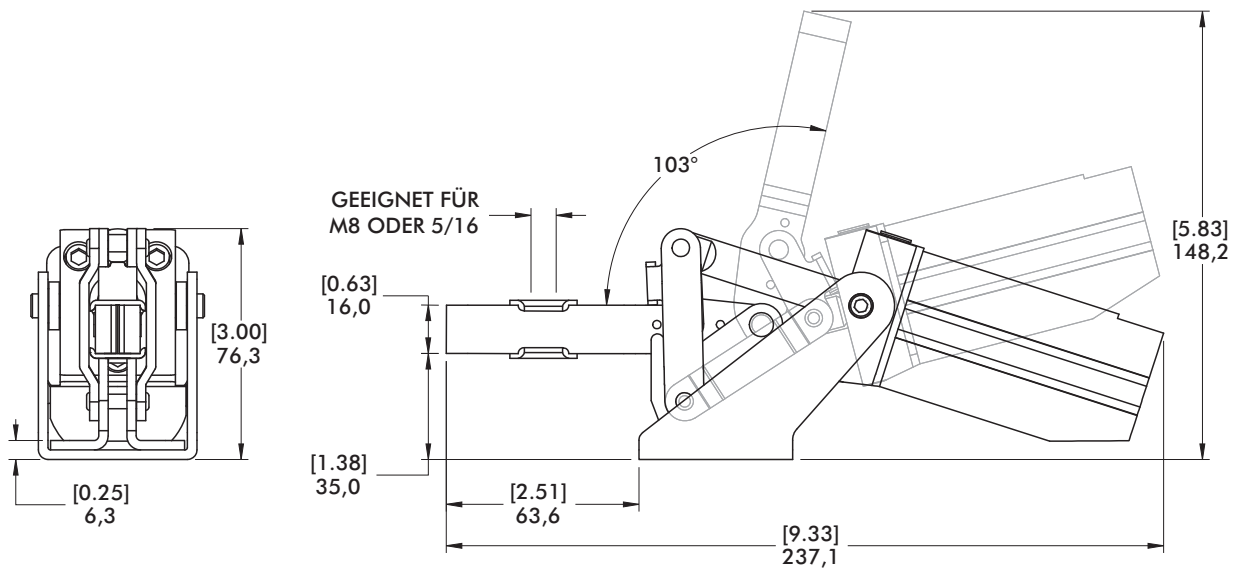
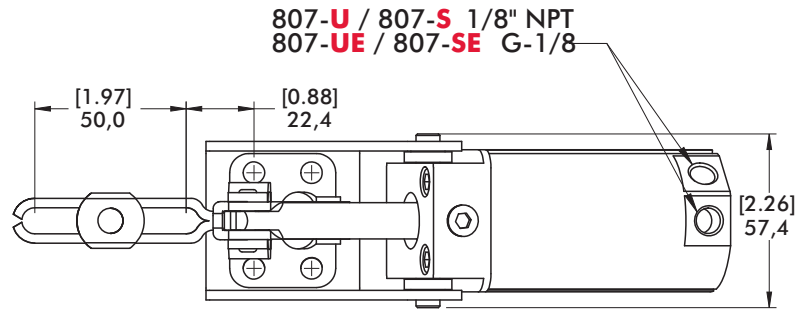
Best.-Nr.

- 810169
- 8EA-109-1
- CABL-010
- CABL-013

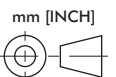
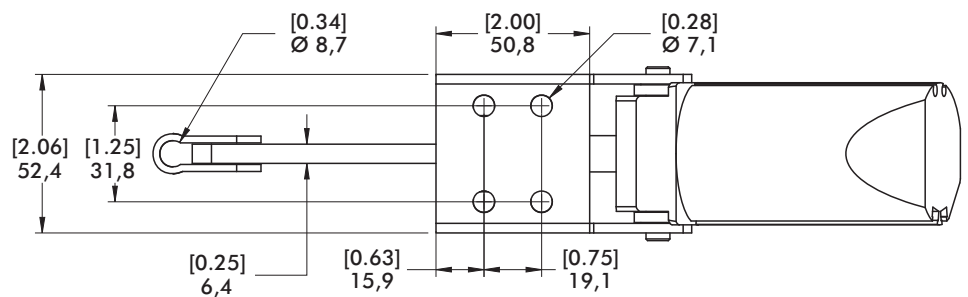
Siehe Seite 13.1 für weiteres Pneumatik Zubehör

Serie 807 Abmessungen
-U/-UE/-S/-SE

▲ 807-U
■ 807-UE



▲ 807-S
■ 807-SE



Serie 810 Produktübersicht

Produktmerkmale:

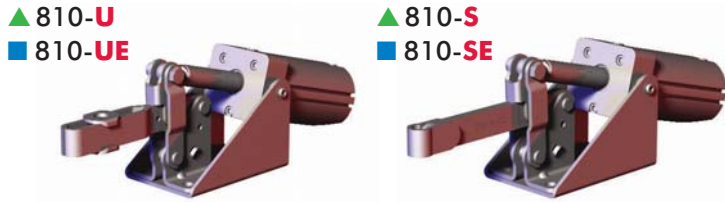
- Pneumatische Version des Modell 210 manuell
- Abfrageoptionen für T-Nut oder Rundnut
- Keine externen Drosselrückschlagventile notwendig

Anwendungsbereiche:

- Schweißen
- Montieren

Außerdem verfügbar:

Zubehör siehe Seite 8.1 für Spindeln
 Zubehör siehe Seite 13.1 für Sensoren
 Hochtemperatur Version auf Anfrage, bitte **-HT** am Ende der Modellnummer zufügen. Beispiel: 810-U-**HT**



Serie 810 Technische Informationen, Halte- und Spannkraft

Modell	Max. Haltekraft		Max. Spannkraft bei 5 bar[72PSI]		Gewicht	Anschlußgewinde	Spindel Zubehör (im Lieferumfang)
	Innen	Außen	Innen	Außen			
▲ 810-U	[600 lbf]	[290 lbf]	[856 lbf]		[4.07lb] 1,85kg	1/8 NPT	507107
■ 810-UE	2670 N	1290 N	3834 N	[407 lbf] 1823 N		G-1/8	(Flankenscheiben)
▲ 810-S	[750 lbf]	[500 lbf]	[702 lbf]		1,85kg	1/8 NPT	207107
■ 810-SE	3340 N	2220 N	3134 N			G-1/8	(Spindelhalter)

Sollte der max. Betriebsdruck überschritten werden besteht das Risiko der mechanischen Überlastung, da dann die Spannkraft die max. Haltekraft überschreitet. Siehe Seite 20.6 für zusätzliche Informationen.

Bevorzugte Märkte: ▲ Nord- Amerika ■ Europa/Süd- Amerika ● Global

Maximaler Zylinder Betriebsdruck: 10bar [145psig]
Maximale Umgebungstemperatur: -10°C bis 90°C [-14°F bis 194°F]
Dichtungssatz: 810450-40-1-00'

Sensorzubehör

- Schalter für Rundnut, Reed, mit Schnelltrennung „Quick Disconnect“
- Schalter für T-Nut, Reed, mit Schnelltrennung „Quick Disconnect“
- Sensorkabel mit Schnelltrennung „Quick Disconnect“, 2 m
- Sensorkabel mit Schnelltrennung „Quick Disconnect“, 5 m

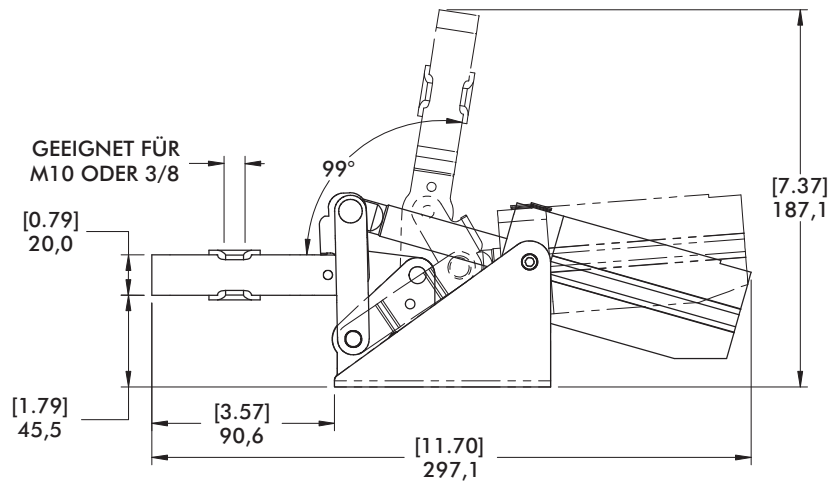
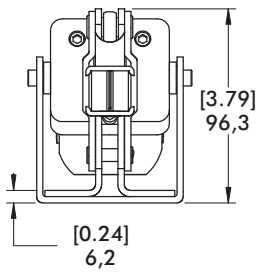
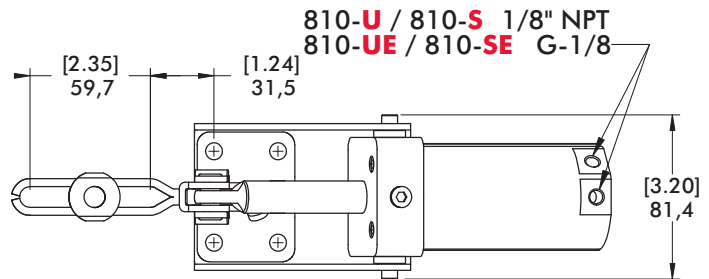
Best.-Nr.

- 810169
- 8EA-109-1
- CABL-010
- CABL-013

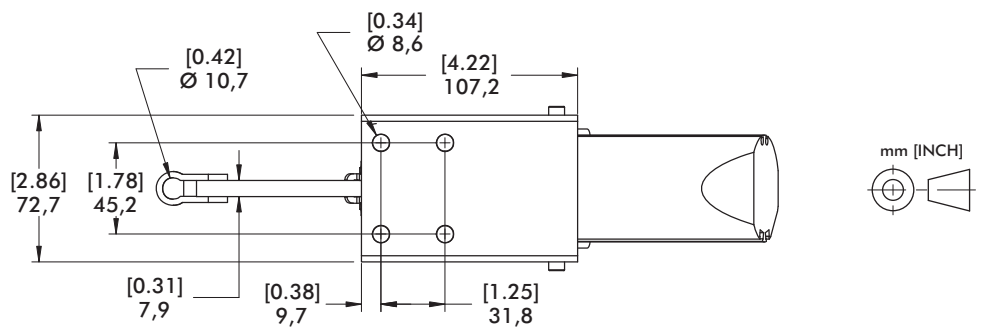
Siehe Seite 13.1 für weiteres Pneumatik Zubehör

Serie 810 Abmessungen
-U/-UE/-S/-SE

▲ 810-U
■ 810-UE



▲ 810-S
■ 810-SE



Serie 846 Produktübersicht

Produktmerkmale:

- Ähnlich wie Modell 807 aber mit höherer Haltekraft
- Großer, robuster Spannarm zum Anpassen an unterschiedlichste Applikationen
- Abfrageoptionen für T-Nut oder Rundnut

Anwendungsbereiche:

- Schweißen
- Montieren

Außerdem verfügbar:

Zubehör siehe Seite 13.1 für Sensoren
 Hochtemperatur Version auf Anfrage, bitte **-HT** am Ende der Modellnummer zufügen. Beispiel: 846-U-**HT**

846



Serie 846 Technische Informationen, Halte- und Spannkraft

Modell	Max. Haltekraft		Max. Spannkraft bei 5 bar[72PSI]		Gewicht	Anschlußgewinde
	Innen	Außen	Innen	Außen		
846	[750 lbf] 3340 N	[520 lbf] 2310 N	[786 lbf] 3520 N	[491 lbf] 2200 N	[4.18lb] 1,90kg	1/8 NPT

Sollte der max. Betriebsdruck überschritten werden besteht das Risiko der mechanischen Überlastung, da dann die Spannkraft die max. Haltekraft überschreitet. Siehe Seite 20.6 für zusätzliche Informationen.

Maximaler Zylinder Betriebsdruck: 10bar [145psig]
Maximale Umgebungstemperatur: -10°C bis 90°C [-14°F bis 194°F]
Dichtungssatz: 810450-40-1-00

Sensorzubehör

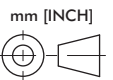
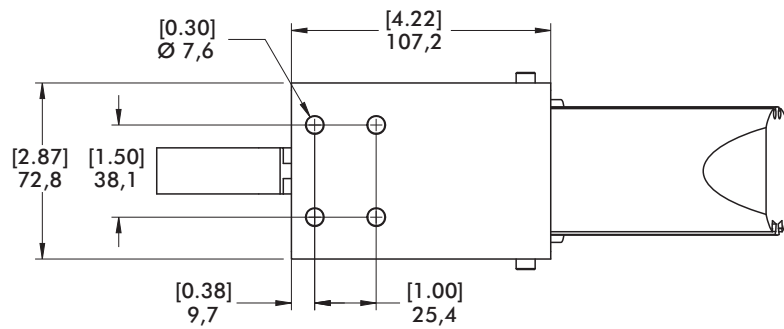
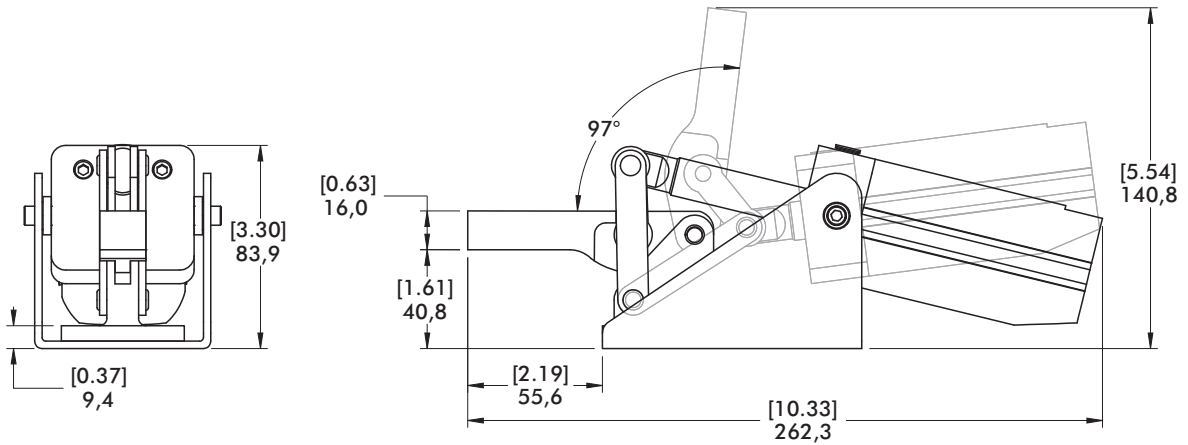
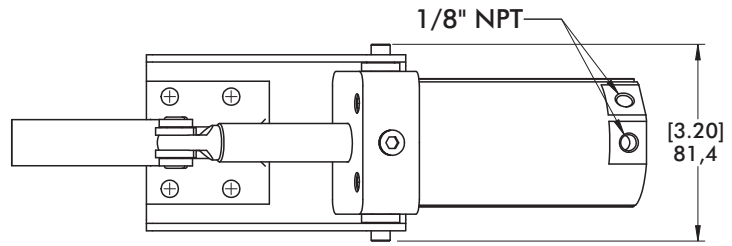
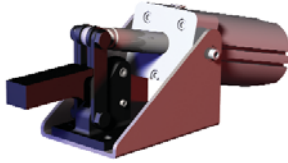
- Schalter für Rundnut, Reed, mit Schnelltrennung „Quick Disconnect“
- Schalter für T-Nut, Reed, mit Schnelltrennung „Quick Disconnect“
- Sensorkabel mit Schnelltrennung „Quick Disconnect“, 2 m
- Sensorkabel mit Schnelltrennung „Quick Disconnect“, 5 m

Best.-Nr.

- 810169
- 8EA-109-1
- CABL-010
- CABL-013

Siehe Seite 13.1 für weiteres Pneumatik Zubehör

846



Serie 8007 Produktübersicht

Produktmerkmale:

- Gehärtete Bolzen und Buchsen in allen Gelenken für hohe Lebensdauer
- Großer, robuster Spannarm zum Anpassen an unterschiedlichste Applikationen
- Abfrageoptionen für T-Nut oder Rundnut

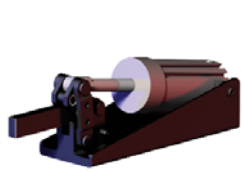
Anwendungsbereiche:

- Schweißen
- Montieren

Außerdem verfügbar:

Zubehör siehe Seite 13.1 für Sensoren

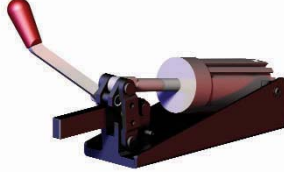
8007-E



8007-EHL



8007-EHR



Serie 8007 Technische Informationen, Halte- und Spannkräfte

Modell	Max. Haltekraft		Max. Spannkraft bei 5 bar [72PSI]		Gewicht	Anschlußgewinde
	Innen	Außen	Innen	Außen		
8007-E					1,6kg [3.53lb]	G-1/8
8007-EHL	[830 lbf] 3700 N	[405 lbf] 1800 N	[606 lbf] 2700 N	[405 lbf] 1800 N	1,7kg [3.75lb]	
8007-EHR						

Sollte der max. Betriebsdruck überschritten werden besteht das Risiko der mechanischen Überlastung, da dann die Spannkraft die max. Haltekraft überschreitet. Siehe Seite 20.6 für zusätzliche Informationen.

Maximaler Zylinder Betriebsdruck: 10bar [145psig]

Maximale Umgebungstemperatur: -10°C bis 90°C [-14°F bis 194°F]

Sensorzubehör

- Schalter für Rundnut, Reed, mit Schnelltrennung „Quick Disconnect“
- Schalter für T-Nut, Reed, mit Schnelltrennung „Quick Disconnect“
- Sensorkabel mit Schnelltrennung „Quick Disconnect“, 2 m
- Sensorkabel mit Schnelltrennung „Quick Disconnect“, 5 m

Best.-Nr.

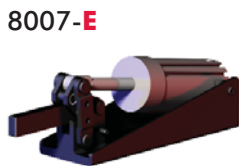
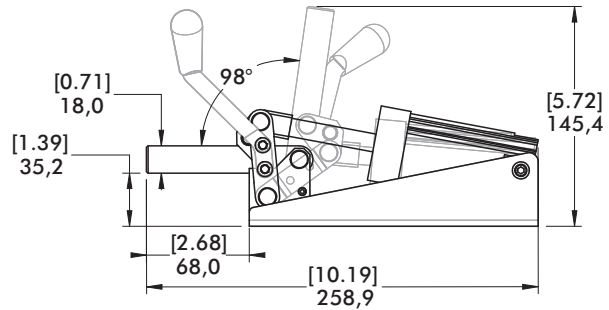
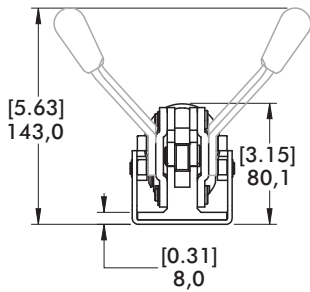
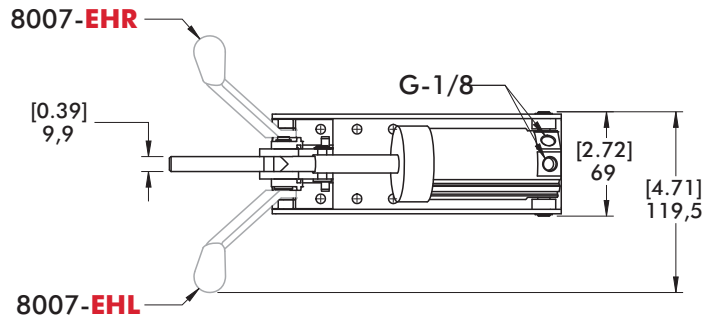
- 810169
- 8EA-109-1
- CABL-010
- CABL-013

Siehe Seite 13.1 für weiteres Pneumatik Zubehör

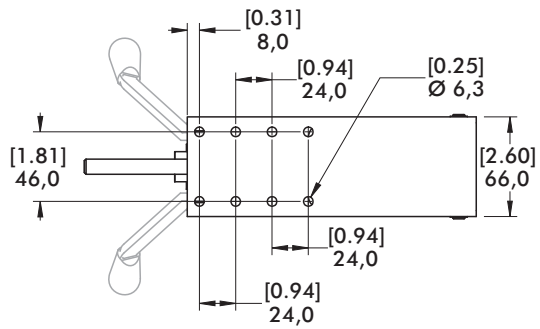
Serie 8007 Abmessungen
-E/-EHL/-EHR



8007-EHR



8007-E



Serie 847 Produktübersicht

Produktmerkmale:

- Pneumatische Version des Modell 247 manuell
- Abfrageoptionen für T-Nut oder Rundnut
- Keine externen Drosselrückschlagventile notwendig

Anwendungsbereiche:

- Schweißen
- Montieren

Außerdem verfügbar:

Zubehör siehe Seite 8.1 für Spindeln
 Zubehör siehe Seite 13.1 für Sensoren
 Hochtemperatur Version auf Anfrage, bitte **-HT** am Ende der Modellnummer zufügen. Beispiel: 847-U-**HT**

847-U



847-S



Serie 847 Technische Informationen, Halte- und Spannkraft

Modell	Max. Haltekraft		Max. Spannkraft bei 5 bar[72PSI]		Gewicht	Anschlußgewinde	Spindel Zubehör (im Lieferumfang)
	Innen	Außen	Innen	Außen			
847-U	[1000 lbf] 4450 N	[480 lbf] 2135 N	[948 lbf] 4248 N	[450 lbf] 2018 N	[8.93lb] 4,05kg	1/4 NPT	247109 (Flankenscheiben)
847-S	[1000 lbf] 4450 N	[650 lbf] 2890 N		[426 lbf] 1912 N		1/4 NPT	247110 (Spindelhalter)

Sollte der max. Betriebsdruck überschritten werden besteht das Risiko der mechanischen Überlastung, da dann die Spannkraft die max. Haltekraft überschreitet. Siehe Seite 20.6 für zusätzliche Informationen.

Maximaler Zylinder Betriebsdruck: 10bar [145psig]
Maximale Umgebungstemperatur: -10°C bis 90°C [-14°F bis 194°F]
Dichtungssatz: 847450-50-1-00

Sensorzubehör

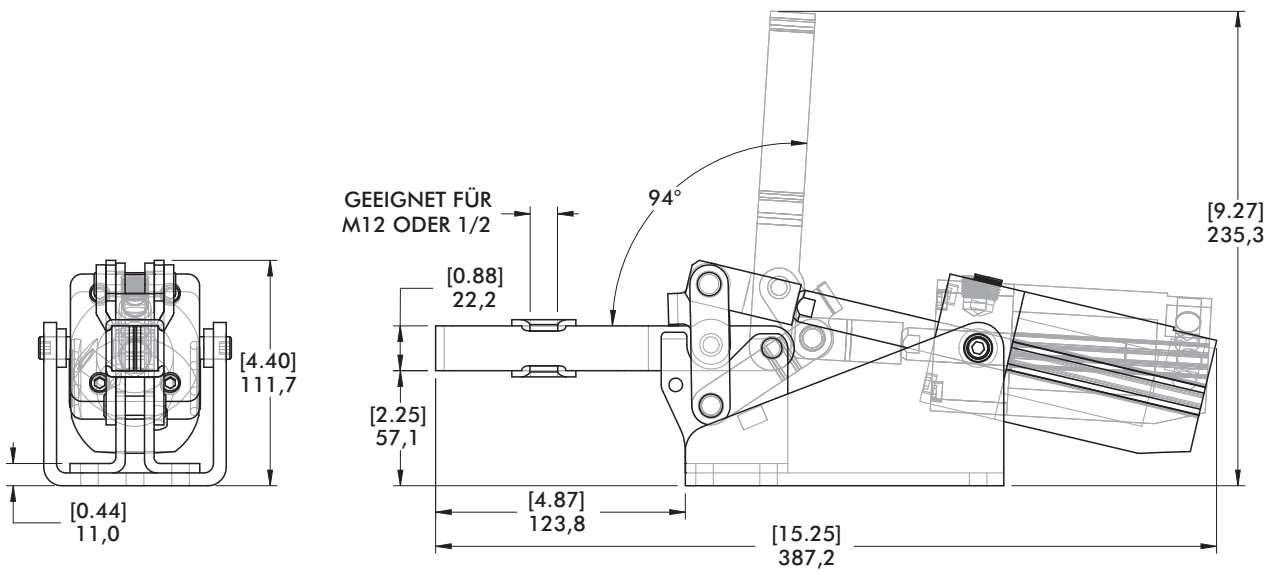
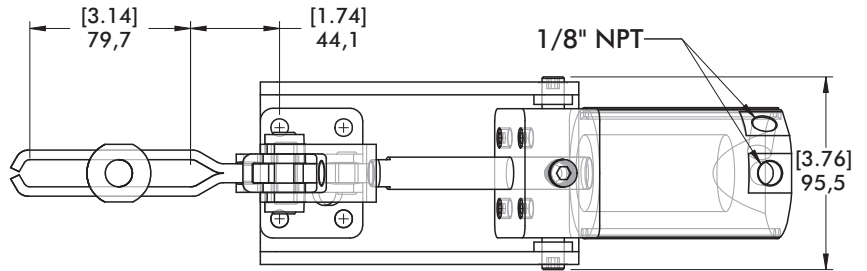
- Schalter für Rundnut, Reed, mit Schnelltrennung „Quick Disconnect“
- Schalter für T-Nut, Reed, mit Schnelltrennung „Quick Disconnect“
- Sensorkabel mit Schnelltrennung „Quick Disconnect“, 2 m
- Sensorkabel mit Schnelltrennung „Quick Disconnect“, 5 m

Best.-Nr.

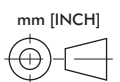
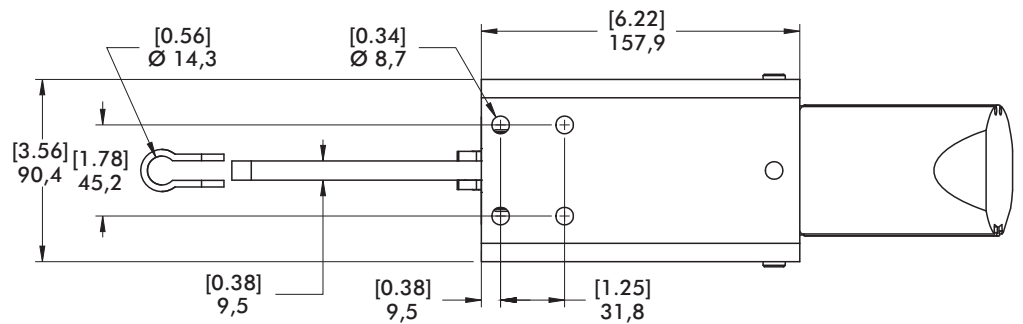
- 810169
- 8EA-109-1
- CABL-010
- CABL-013

Siehe Seite 13.1 für weiteres Pneumatik Zubehör

847-U



847-S



Serie 858 Produktübersicht

Produktmerkmale:

- Gehärtete Bolzen und Buchsen in allen Gelenken für hohe Lebensdauer
- Großer, robuster Spannarm zum Anpassen an unterschiedlichste Applikationen
- Abfrageoptionen für T-Nut oder Rundnut

Anwendungsbereiche:

- Schweißen
- Montieren

Außerdem verfügbar:

Zubehör siehe Seite 13.1 für Sensoren
 Hochtemperatur Version auf Anfrage, bitte **-HT** am Ende der Modellnummer zufügen. Beispiel: 858-U-**HT**



▲ 858

■ 858-E

Serie 858 Technische Informationen, Halte- und Spannkraft

Modell	Max. Haltekraft		Max. Spannkraft bei 5 bar [72PSI]		Gewicht	Anschlußgewinde
	Innen	Außen	Innen	Außen		
▲ 858	[4,000 lbf] 17800 N	[2,000 lbf] 8900 N	[1,530 lbf] 6857 N	[800 lbf] 3585 N	[16.11lb] 7.31kg	1/4 NPT
■ 858-E						G-1/4

Sollte der max. Betriebsdruck überschritten werden besteht das Risiko der mechanischen Überlastung, da dann die Spannkraft die max. Haltekraft überschreitet. Siehe Seite 20.6 für zusätzliche Informationen.

Bevorzugte Märkte: ▲ Nord- Amerika ■ Europa/Süd- Amerika ● Global

Maximaler Zylinder Betriebsdruck: 10bar [145psig]
Maximale Umgebungstemperatur: -10°C bis 90°C [-14°F bis 194°F]
Dichtungssatz: 850450-63-1-00

Sensorzubehör

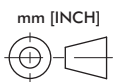
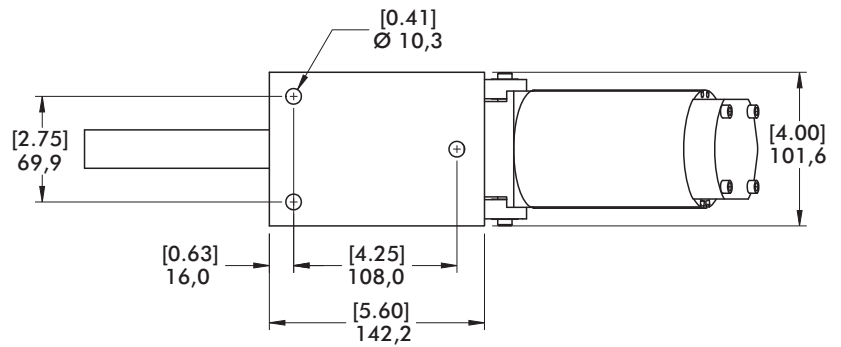
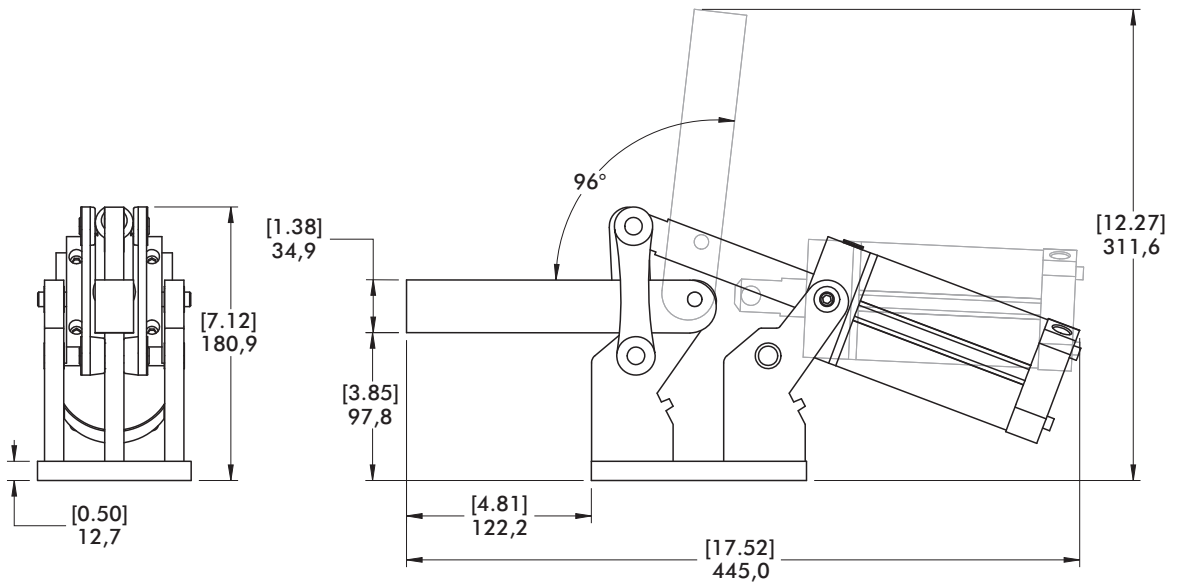
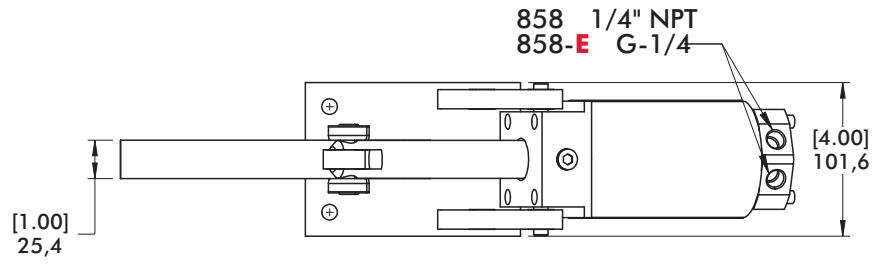
- Schalter für Rundnut, Reed, mit Schnelltrennung „Quick Disconnect“
- Schalter für T-Nut, Reed, mit Schnelltrennung „Quick Disconnect“
- Sensorkabel mit Schnelltrennung „Quick Disconnect“, 2 m
- Sensorkabel mit Schnelltrennung „Quick Disconnect“, 5 m

Best.-Nr.

- 810169
- 8EA-109-1
- CABL-010
- CABL-013

Siehe Seite 13.1 für weiteres Pneumatik Zubehör

▲ 858
■ 858-E



Serie 8021, 8071, 8101 Produktübersicht

Produktmerkmale:

- Geschlossene Spanner für den Einsatz in schmutzanfälliger Umgebung wie in Schweißvorrichtungen
- Der im Spannvorgang starre Zylinder erleichtert den Einbau in die Vorrichtung
- Abfrageoptionen für T-Nut oder Rundnut

Anwendungsbereiche:

- Schweißen
- Montieren

Außerdem verfügbar:

Zubehör siehe Seite 8.1 für Spindeln
 Zubehör siehe Seite 13.1 für Sensoren
 Hochtemperatur Version auf Anfrage, bitte **-HT** am Ende der Modellnummer zufügen. Beispiel: 8021-U-**HT**

▲ 8021
 ■ 8021-UE

▲ 8071
 ■ 8071-UE

▲ 8101 ⓘ
 ■ 8101-UE ⓘ



Serie 8021, 8071, 8101 Technische Informationen, Halte- und Spannkraft

Modell	Max. Haltekraft		Max. Spannkraft bei 5 bar [72PSI]		Gewicht	Anschlußgewinde	Spindel Zubehör (im Lieferumfang)
	Innen	Außen	Innen	Außen			
▲ 8021	[390 lbf]	[255 lbf]	[169 lbf]	[100 lbf]	[2.30lb]	1/8 NPT	8021122
■ 8021-UE	1735 N	1135 N	760 N	449 N	1,04kg	G-1/8	(Flankenscheiben)
▲ 8071	[450 lbf]	[310 lbf]	[496 lbf]	[283 lbf]	[2.80lb]	1/8 NPT	507107
■ 8071-UE	2000 N	1380 N	2218 N	1267 N	1,27kg	G-1/8	(Flankenscheiben)
▲ 8101 ⓘ	[700 lbf]	[370 lbf]	[491 lbf]	[253 lbf]	[7.30lb]	1/8 NPT	8101122
■ 8101-UE ⓘ	3110 N	1645 N	2202 N	1153 N	3,31kg	G-1/8	(Flankenscheiben)

Sollte der max. Betriebsdruck überschritten werden besteht das Risiko der mechanischen Überlastung, da dann die Spannkraft die max. Haltekraft überschreitet. Siehe Seite 20.6 für zusätzliche Informationen.

Bevorzugte Märkte: ▲ Nord- Amerika ■ Europa/Süd- Amerika ● Global ⓘ Lieferzeit auf Anfrage

Maximaler Zylinder Betriebsdruck: 10bar [145psig]
Maximale Umgebungstemperatur: -10°C bis 90°C [-14°F bis 194°F]
Dichtungssatz: 801450-40-1-00

Sensorzubehör

- Schalter für Rundnut, Reed, mit Schnelltrennung „Quick Disconnect“
- Schalter für T-Nut, Reed, mit Schnelltrennung „Quick Disconnect“
- Sensorkabel mit Schnelltrennung „Quick Disconnect“, 2 m
- Sensorkabel mit Schnelltrennung „Quick Disconnect“, 5 m

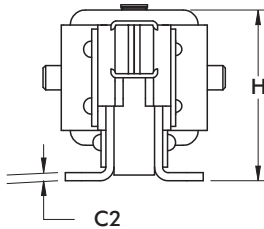
Best.-Nr.

- 810169
- 8EA-109-1
- CABL-010
- CABL-013

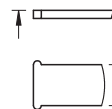
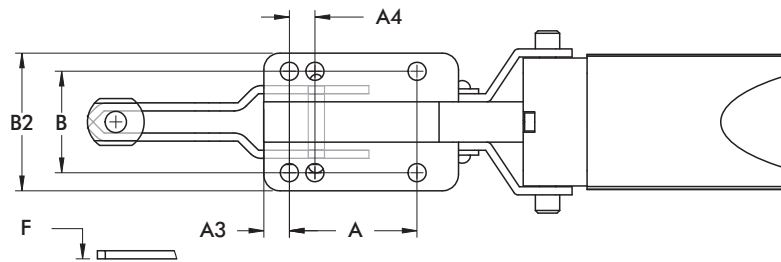
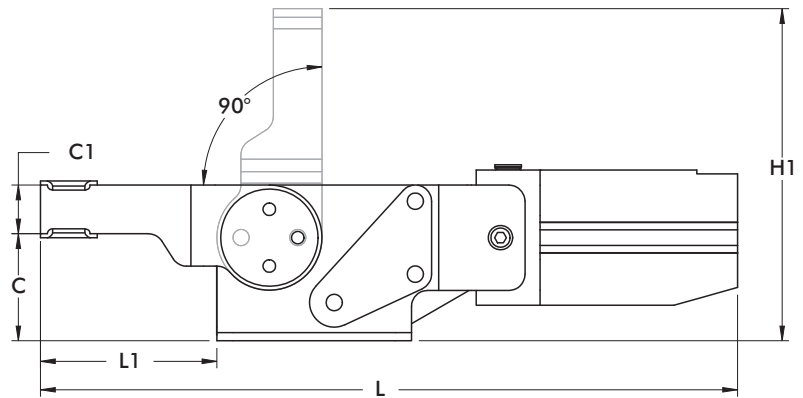
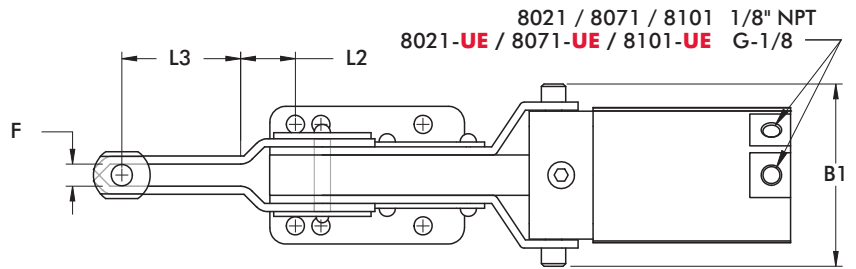
Siehe Seite 13.1 für weiteres Pneumatik Zubehör

Serie 8021, 8071, 8101 Abmessungen
8021/8071/-UE

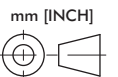
▲ 8071
■ 8071-UE



▲ 8021
■ 8021-UE



SPANNARM
8021 / 8021-UE
8101 / 8101-UE



Modell	A	A1	A3	A4	B	B1	B2	C	C1	C2	ØD	F
8021	[0.79]	[1.97]	[0.47]	-	[1.50]	[2.26]	[1.88]	[1.56]	[0.63]	[0.13]	[0.21]	[0.56]
8021-UE	20	50	12	-	38,2	57,4	47,9	39,6	16	3,2	5,3	14,3
8071	[1.97]	[3.00]	[0.39]	[0.39]	[1.56]	[2.81]	[2.12]	[1.65]	[0.75]	[0.13]	[0.28]	[0.34]
8071-UE	50	76,2	10	10	39,7	71,4	53,9	41,9	19,1	3,2	7,1	8,7
8101	[3.54]	[4.75]	[0.59]	-	[2.20]	[3.53]	[2.86]	[2.50]	[1.00]	[0.12]	[0.34]	[0.75]
8101-UE	90	120,7	15	-	55,9	89,8	72,6	63,5	25,4	3,1	8,7	19,0

Modell	H	H1	L	L1	L2	L3	M
8021	[2.40]	[4.44]	[9.86]	[2.25]	[0.44]	[1.31]	1/4
8021-UE	60,9	112,8	250,4	57,2	11	33,2	M6
8071	[2.63]	[5.12]	[10.74]	[2.72]	[0.40]	[1.83]	5/16
8071-UE	66,9	130	272,9	69	10,1	46,5	M8
8101	[3.53]	[7.50]	[14.72]	[4.00]	[0.59]	[2.53]	3/8
8101-UE	89,7	190,5	373,9	101,6	14,9	64,3	M10

Serie 817, 827 Produktübersicht

Produktmerkmale:

- Zwei Anbindungsmöglichkeiten für max. Flexibilität
- Abfrageoptionen für T-Nut oder Rundnut
- Keine externen Drosselrückschlagventile notwendig

Anwendungsbereiche:

- Schweißen
- Montieren

Außerdem verfügbar:

Zubehör siehe Seite 8.1 für Spindeln
 Zubehör siehe Seite 13.1 für Sensoren
 Hochtemperatur Version auf Anfrage, bitte **-HT** am Ende der Modellnummer zufügen. Beispiel: 817-U-**HT**

▲ 817-U
 ■ 817-UE



▲ 817-S
 ■ 817-SE



▲ 827-U
 ■ 827-UE



▲ 827-S
 ■ 827-SE



Serie 817, 827 Technische Informationen, Halte- und Spannkraft, Option Anbindung

Modell	Max. Haltekraft		Max. Spannkraft bei 5 bar[72PSI]		Gewicht	Anschlußgewinde	Spindel Zubehör (im Lieferumfang)
	Innen	Außen	Innen	Außen			
▲ 817-U ■ 817-UE	[375 lbf] 1670 N	[200 lbf] 890 N	[369 lbf] 1648 N	[225 lbf] 1005 N	1,05kg [2.31lb]	1/8 NPT	507107 (Flankenscheiben)
▲ 817-S ■ 817-SE	[450 lbf] 2000 N	[360 lbf] 1608 N	[491 lbf] 2200 N	[309 lbf] 1383 N		1/8 NPT	207107 (Spindelhalter)
▲ 827-U ■ 827-UE	[600 lbf] 2670 N	[390 lbf] 1735 N	[491 lbf] 2200 N	[309 lbf] 1383 N	2,14kg [4.71lb]	1/8 NPT	235106 (Flankenscheiben)
▲ 827-S ■ 827-SE	[700 lbf] 3110 N	[330 lbf] 1470 N	[281 lbf] 1257 N	[281 lbf] 1257 N		1/8 NPT	210114 (Spindelhalter)

Sollte der max. Betriebsdruck überschritten werden besteht das Risiko der mechanischen Überlastung, da dann die Spannkraft die max. Haltekraft überschreitet. Siehe Seite 20.6 für zusätzliche Informationen.

Bevorzugte Märkte: ▲ Nord- Amerika ■ Europa/Süd- Amerika ● Global

Maximaler Zylinder Betriebsdruck: 10bar [145psig]
Maximale Umgebungstemperatur: -10°C bis 90°C [-14°F bis 194°F]
Dichtungssatz: 810450-40-1-00

Sensorzubehör

- Schalter für Rundnut, Reed, mit Schnelltrennung „Quick Disconnect“
- Schalter für T-Nut, Reed, mit Schnelltrennung „Quick Disconnect“
- Sensorkabel mit Schnelltrennung „Quick Disconnect“, 2 m
- Sensorkabel mit Schnelltrennung „Quick Disconnect“, 5 m

Best.-Nr.

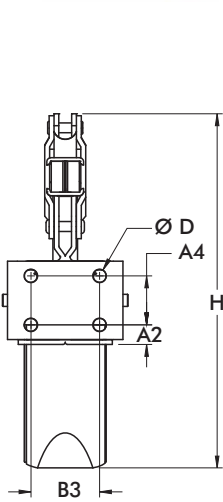
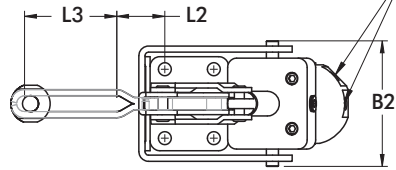
- 810169
- 8EA-109-1
- CABL-010
- CABL-013

Siehe Seite 13.1 für weiteres Pneumatik Zubehör

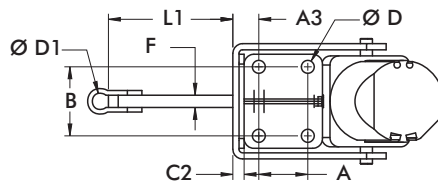
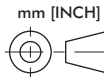
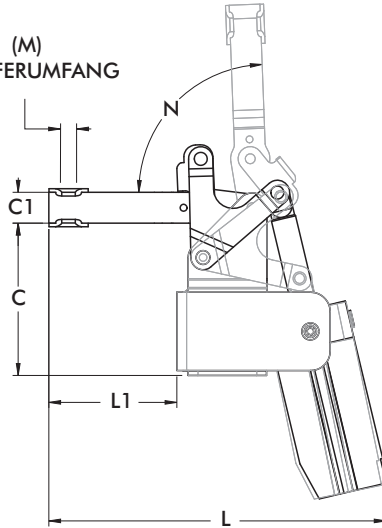
Serie 817, 827 Abmessungen -U/-UE/-S/-SE

▲ 817-U
■ 817-UE

817-U / 817-S / 827-U / 827-S 1/8" NPT
817-UE / 817-SE / 827-UE / 827-SE G-1/8

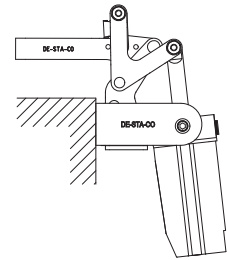
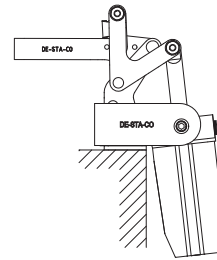
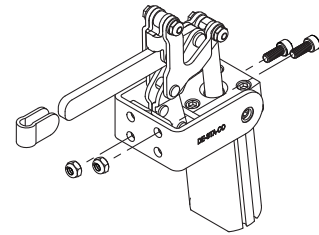


(M)
IM LIEFERUMFANG



Option Anbindung

Bemerkung bei Anbindung von oben: Verwendung von zwei Schrauben am Flansch notwendig



Anbindung von oben

Anbindung vorne

Modell	A	A2	A3	A4	B	B2	B3	C	C1	C2	C3	C4
817-U												
817-UE	[0.63] 16	[0.44] 11,2	[0.60] 15,1	[0.63] 16	[1.00] 25,4	[2.44] 62	[1.00] 25,4	[2.69] 68,3	[0.63] 16	[0.12] 3,1	[1.25] 31,8	[1.31] 33,3
817-S												
817-SE												
827-U								[3.89] 98,8	[0.79] 20			[1.76] 44,8
827-UE	827-U	[1.25] 31,8	[0.50] 12,7	[0.66] 16,8	[1.25] 31,8	[1.76] 44,7	[3.20] 81,4	[3.91] 99,2	[0.75] 19,1	[0.12] 3,1	[2.00] 50,8	[1.78] 45,3
827-S												
827-SE												

Modell	ØD	ØD1	F	H	L	L1	L2	L3	M	N
817-U					[6.24] 158,6	[2.37] 60,3	[0.19] 4,8	[1.90] 48,4		
817-UE	[0.27] 6,7	-	-	[7.51] 190,7	[0.34] 8,7	[0.25] 6,4	-	-	5/16 M8	95°
817-S		[0.34] 8,7	[0.25] 6,4		[0.34] 8,7	[0.25] 6,4				
817-SE										
827-U					[8.61] 218,7	[3.27] 83,1	[1.23] 31,2	[2.35] 59,7		
827-UE	[0.33] 8,4	-	-	[9.04] 229,7	[8.49] 215,6	[3.18] 80,7			3/8 M10	88°
827-S		[0.42] 10,7	[0.31] 7,9							
827-SE										

Serie 868 Produktübersicht

Produktmerkmale:

- Gehärtete Bolzen und Buchsen in allen Gelenken für hohe Lebensdauer
- Großer, robuster Spannarm zum Anpassen an unterschiedlichste Applikationen
- Abfrageoptionen für T-Nut oder Rundnut

Anwendungsbereiche:

- Schweißen
- Montieren

Außerdem verfügbar:

Zubehör siehe Seite 13.1 für Sensoren
 Hochtemperatur Version auf Anfrage, bitte **-HT** am Ende der Modellnummer zufügen. Beispiel: 868-U-**HT**

▲ 868

■ 868-E



Serie 868 Technische Informationen, Halte- und Spannkraft

Modell	Max. Haltekraft		Max. Spannkraft bei 5 bar [72PSI]		Gewicht	Anschluß-gewinde
	Innen	Außen	Innen	Außen		
▲ 868	[4000 lbf] 17800 N	[2400 lbf] 10675 N	[1704 lbf] 7637 N	[800 lbf] 3585 N	[17.0lb] 7,71kg	1/4 NPT
■ 868-E						G-1/4

Sollte der max. Betriebsdruck überschritten werden besteht das Risiko der mechanischen Überlastung, da dann die Spannkraft die max. Haltekraft überschreitet. Siehe Seite 20.6 für zusätzliche Informationen.

Bevorzugte Märkte: ▲ Nord- Amerika ■ Europa/Süd- Amerika ● Global

Maximaler Zylinder Betriebsdruck: 10bar [145psig]
Maximale Umgebungstemperatur: -10°C bis 90°C [-14°F bis 194°F]
Dichtungssatz: 850450-63-1-00

Sensorzubehör

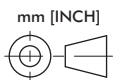
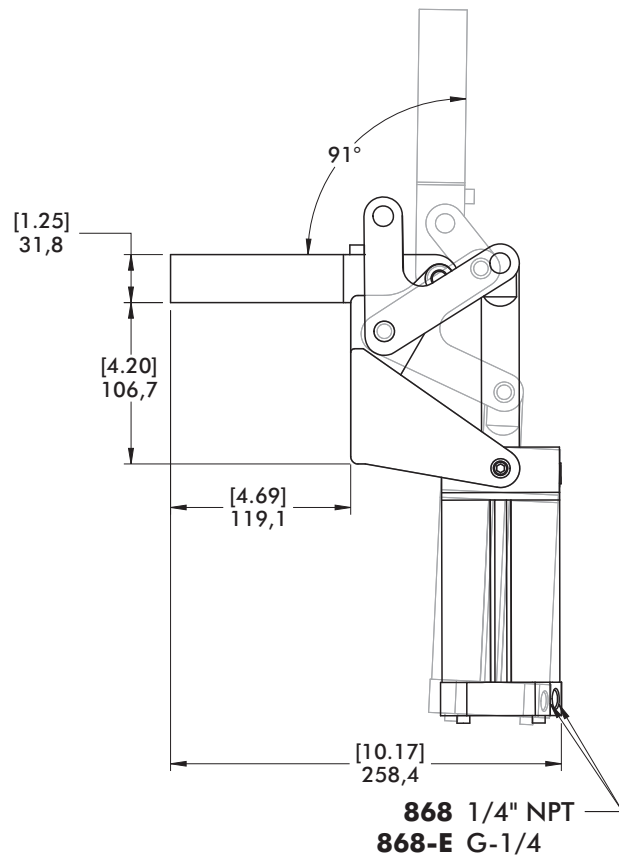
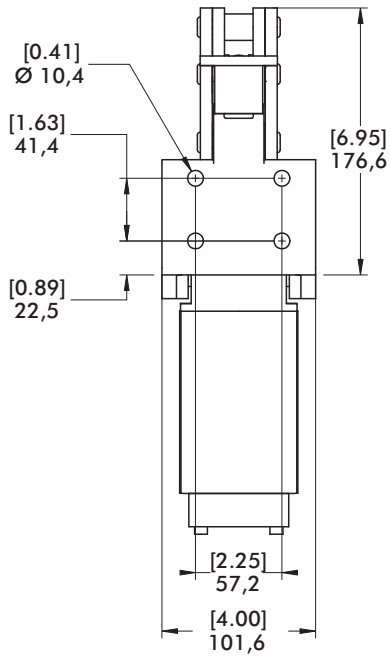
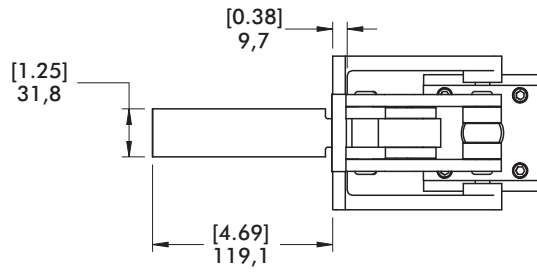
- Schalter für Rundnut, Reed, mit Schnelltrennung „Quick Disconnect“
- Schalter für T-Nut, Reed, mit Schnelltrennung „Quick Disconnect“
- Sensorkabel mit Schnelltrennung „Quick Disconnect“, 2 m
- Sensorkabel mit Schnelltrennung „Quick Disconnect“, 5 m

Best.-Nr.

- 810169
- 8EA-109-1
- CABL-010
- CABL-013

Siehe Seite 13.1 für weiteres Pneumatik Zubehör

▲ 868
■ 868-E



Serie 816 Produktübersicht

Produktmerkmale:

- Kleinster pneumatischer Schubstangenspanner
- Pneumatische Version vom Model 601 manueller Schubstangenspanner

Anwendungsbereiche:

- Schweißen

Außerdem verfügbar:

Zubehör siehe Seite 13.1 für Sensoren

816 ⓘ
816-M ⓘ



Serie 816 Technische Informationen, Halte- und Spannkraften, Abmessungen

Modell	Max. Haltekraft	Max. Spannkraft bei 5 bar [72PSI]	Hub	Gewinde in Schubstange	Gewicht	Anschlußgewinde	Spindel Zubehör (im Lieferumfang)
816 ⓘ	[200 lbf] 890 N	[244 lbf] 1097 N	[0.44] 11,2	#8-32	[0.43lb] 0,20kg	M5	105203
816-M ⓘ				M4			205208-M

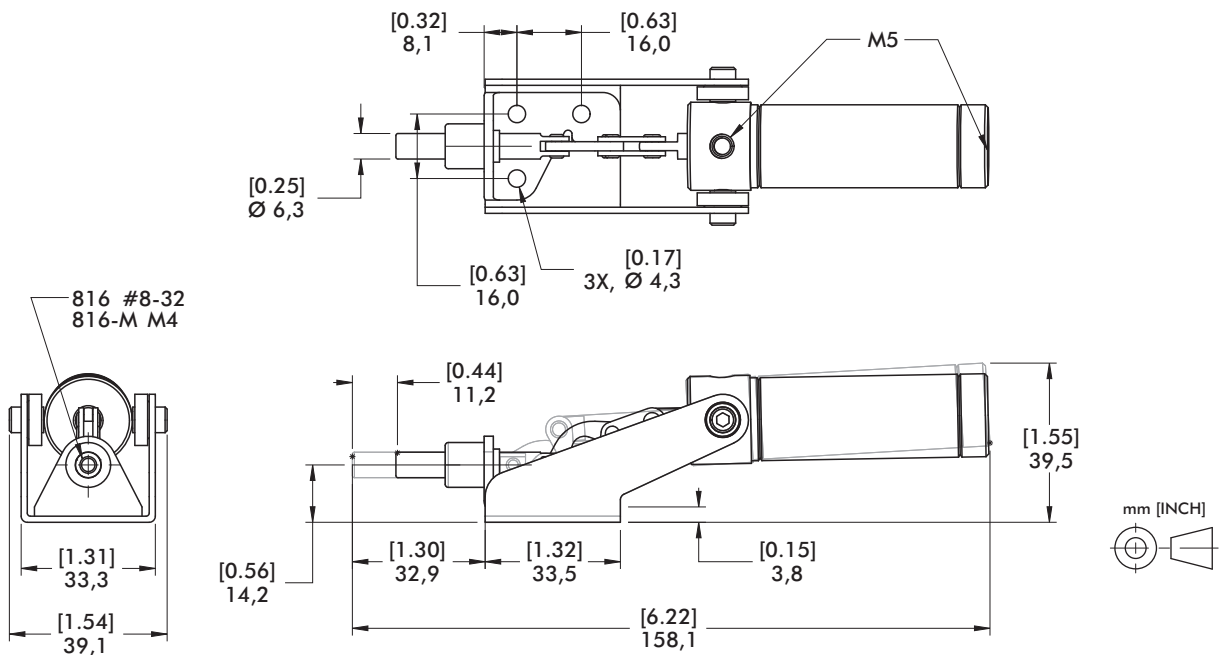
Sollte der max. Betriebsdruck überschritten werden besteht das Risiko der mechanischen Überlastung, da dann die Spannkraft die max. Haltekraft überschreitet. Siehe Seite 20.6 für zusätzliche Informationen.

ⓘ Lieferzeit auf Anfrage

Maximaler Zylinder Betriebsdruck: 17bar [250psig]

Maximale Umgebungstemperatur: -23°C bis 74°C [-10°F bis 165°F]

Optionale Sensoren: 810156, 810158



Produktmerkmale:

- Pneumatische Version des Modell 603 manueller Schubstangenspanner
- Abfrageoptionen für T-Nut oder Rundnut

Anwendungsbereiche:

- Schweißen
- Montieren

Außerdem verfügbar:

Zubehör siehe Seite 8.1 für Spindeln
 Zubehör siehe Seite 13.1 für Sensoren
 Hochtemperatur Version auf Anfrage, bitte **-HT** am Ende der Modellnummer zufügen. Beispiel: 803-U-**HT**

- ▲ 803
- 803-ME



Serie 803 Technische Informationen, Halte- und Spannkraft, Abmessungen

Modell	Max. Haltekraft	Max. Spannkraft bei 5 bar [72PSI]	Hub	Gewinde in Schubstange	Gewicht	Anschlußgewinde	Andruckspindel optional (nicht im Lieferumfang)
▲ 803	[600 lbf] 2670 N	[675 lbf] 3015 N	[0.75] 19,1	5/16-18 M8	[1.86lb] 0,84kg	1/8 NPT G-1/8	225208 225208-M

Sollte der max. Betriebsdruck überschritten werden besteht das Risiko der mechanischen Überlastung, da dann die Spannkraft die max. Haltekraft überschreitet. Siehe Seite 20.6 für zusätzliche Informationen.

Bevorzugte Märkte: ▲ Nord- Amerika ■ Europa/Süd- Amerika ● Global

Maximaler Zylinder Betriebsdruck: 10bar [145psig]

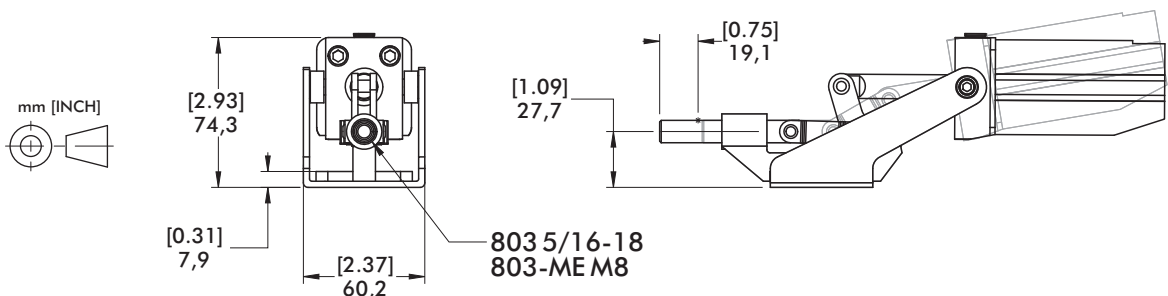
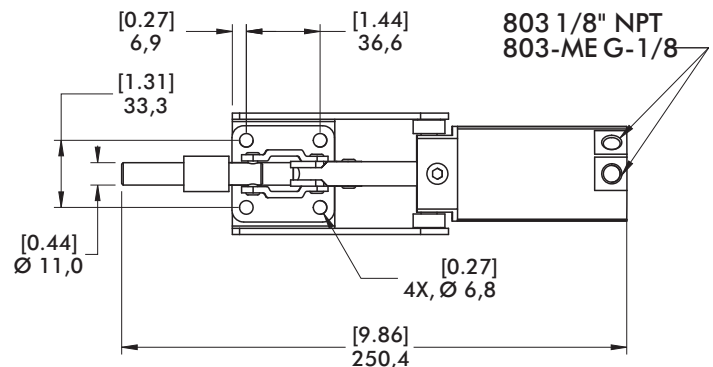
Maximale Umgebungstemperatur: -10°C bis 90°C [-14°F bis 194°F]

Dichtungssatz: 802450-32-1-00

Sensorzubehör

	Best.-Nr.
Schalter für Rundnut, Reed, mit Schnelltrennung „Quick Disconnect“	810169
Schalter für T-Nut, Reed, mit Schnelltrennung „Quick Disconnect“	8EA-109-1
Sensorkabel mit Schnelltrennung „Qk Disc“, 2 m	CABL-010
Sensorkabel mit Schnelltrennung „Qk Disc“, 5 m	CABL-013

Siehe Seite 13.1 für weiteres Pneumatik Zubehör



Serie 8031 Produktübersicht

Produktmerkmale:

- Geschlossener Schubstangenspanner für schmutzanfällige Umgebungen
- Kompaktes Design mit hoher Haltekraft
- Abfrageoptionen für T-Nut oder Rundnut

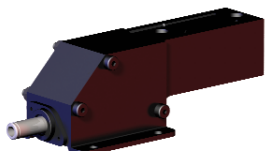
Anwendungsbereiche:

- Schweißen
- Montieren

Außerdem verfügbar:

Zubehör siehe Seite 8.1 für Spindeln
 Zubehör siehe Seite 13.1 für Sensoren

8031 ⓘ



Serie 8031 Technische Informationen, Halte- und Spannkräfte, Abmessungen

Modell	Max. Haltekraft	Max. Spannkraft bei 5 bar [72PSI]	Hub	Schubstange Gewinde	Gewicht	Anschlußgewinde	Spindel empfohlen (nicht im Lieferumfang)
8031 ⓘ	[2000 lbf] 8900 N	[731 lbf] 3285 N	[0.75] 19,1	M8	[1.17lb] 2,58kg	1/8 NPT	225208-M

Sollte der max. Betriebsdruck überschritten werden besteht das Risiko der mechanischen Überlastung, da dann die Spannkraft die max. Haltekraft überschreitet. Siehe Seite 20.6 für zusätzliche Informationen.

ⓘ Lieferzeit auf Anfrage

Maximaler Zylinder Betriebsdruck: 10bar [145psig]

Maximale Umgebungstemperatur: -10°C bis 90°C [-14°F bis 194°F]

Sensorzubehör

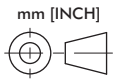
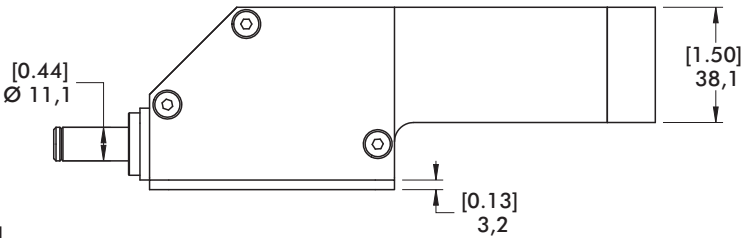
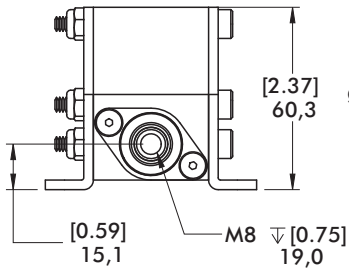
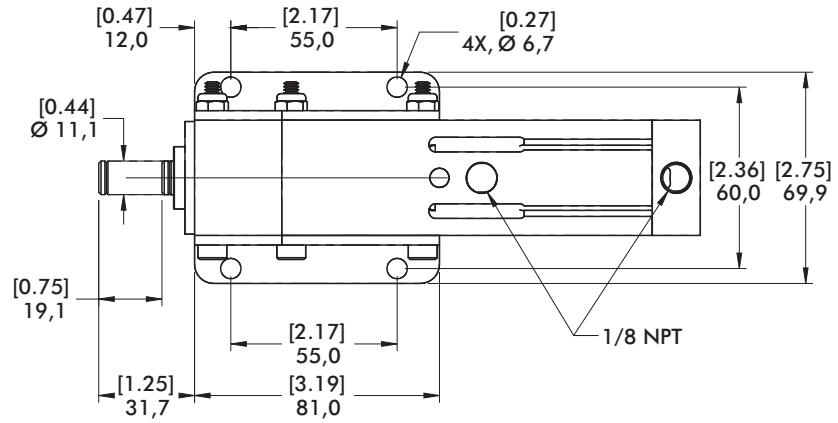
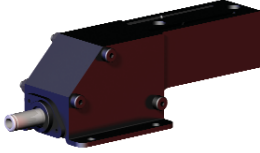
- Schalter für Rundnut, Reed, mit Schnelltrennung „Quick Disconnect“
- Schalter für T-Nut, Reed, mit Schnelltrennung „Quick Disconnect“
- Sensorkabel mit Schnelltrennung „Quick Disconnect“, 2 m
- Sensorkabel mit Schnelltrennung „Quick Disconnect“, 5 m

Best.-Nr.

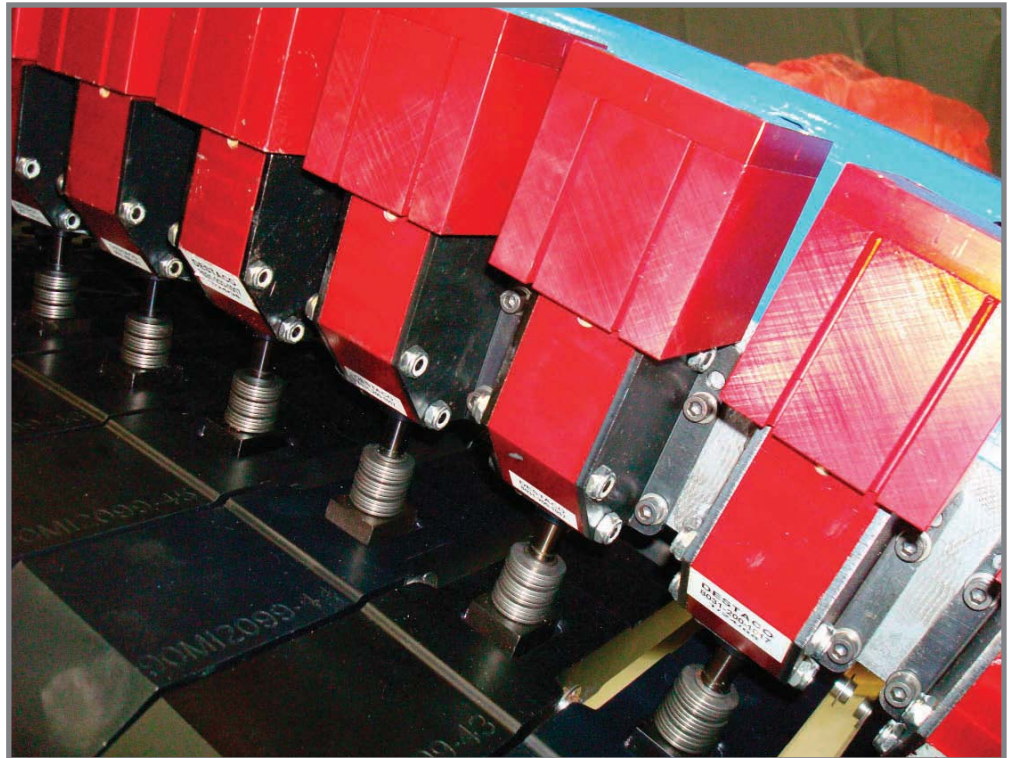
- 810169
- 8EA-109-1
- CABL-010
- CABL-013

Siehe Seite 13.1 für weiteres Pneumatik Zubehör

8031 ⓘ



Modell 8031
in einer
Reibschweißanlage



Serie 830 Produktübersicht

Produktmerkmale:

- Pneumatische Version des Modell 630 manueller Schubstangenspanner
- Keine externen Drosselrückschlagventile notwendig
- Abfrageoptionen für T-Nut oder Rundnut

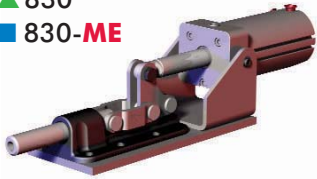
Anwendungsbereiche:

- Schweißen
- Montieren

Außerdem verfügbar:

Zubehör siehe Seite 8.1 für Spindeln
 Zubehör siehe Seite 13.1 für Sensoren
 Hochtemperatur Version auf Anfrage, bitte **-HT** am Ende der Modellnummer zufügen. Beispiel: 830-U-**HT**

- ▲ 830
- 830-ME



Serie 830 Technische Informationen, Halte- und Spannkraft, Abmessungen

Modell	Max. Haltekraft	Max. Spannkraft bei 5bar[72PSI]	Hub	Schubstange Gewinde	Gewicht	Anschlußgewinde	Andruckspindel (im Lieferumfang)
▲ 830	[2500 lbf] 11100 N	[800 lbf] 3582 N	19,1 [0.75]	5/16-18 M8	2,79kg [6.14lb]	1/8 NPT G-1/8	210203 210203-M

Sollte der max. Betriebsdruck überschritten werden besteht das Risiko der mechanischen Überlastung, da dann die Spannkraft die max. Haltekraft überschreitet. Siehe Seite 20.6 für zusätzliche Informationen.

Bevorzugte Märkte: ▲ Nord- Amerika/Süd- Amerika ■ Europa ● Global

Maximaler Zylinder Betriebsdruck:

10bar [145psig]

Maximale Umgebungstemperatur:

-10°C bis 90°C [-14°F bis 194°F]

Dichtungssatz: 810450-40-1-00

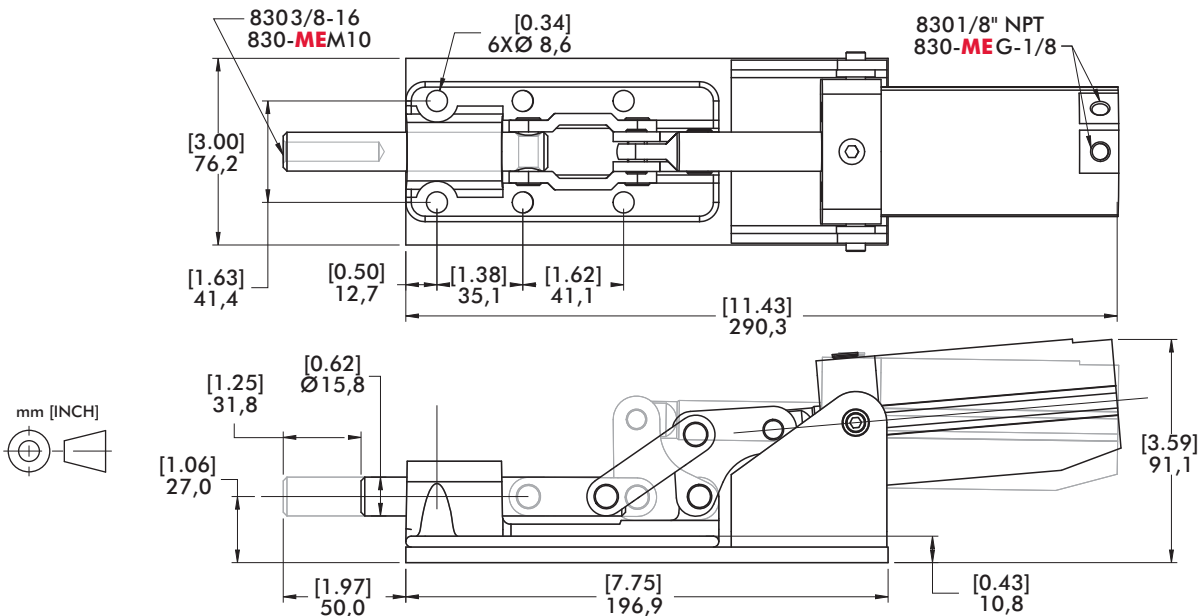
Sensorzubehör

- Schalter für Rundnut, Reed, mit Schnelltrennung „Quick Disconnect“
- Schalter für T-Nut, Reed, mit Schnelltrennung „Quick Disconnect“
- Sensorkabel mit Schnelltrennung „Qk Disc“, 2 m
- Sensorkabel mit Schnelltrennung „Qk Disc“, 5 m

Best.-Nr.

- 810169
- 8EA-109-1
- CABL-010
- CABL-013

Siehe Seite 13.1 für weiteres Pneumatik Zubehör



Produktmerkmale:

- Pneumatische Version des Modell 650 manueller Schubstangenspanner
- Abfrageoptionen für T-Nut oder Rundnut
- Keine externen Drosselrückschlagventile notwendig

Anwendungsbereiche:

- Schweißen
- Montieren
- Leichte maschinelle Bearbeitung

Außerdem verfügbar:

Zubehör siehe Seite 8.1 für Spindeln
 Zubehör siehe Seite 13.1 für Sensoren
 Hochtemperatur Version auf Anfrage, bitte **-HT** am Ende der Modellnummer zufügen. Beispiel: 850-U-**HT**

- ▲ 850 ⓘ
- 850-ME ⓘ



Serie 850 Technische Informationen, Halte- und Spannkraften, Abmessungen

Modell	Max. Haltekraft	Max. Spannkraft bei 5 bar [72PSI]	Hub	Schubstange Gewinde	Gewicht	Anschlußgewinde	Andruck-spindel (im Lieferumfang)
▲ 850 ⓘ	[1,600 lbf] 71200 N	[1232 lbf] 5522 N	50,8 [2.00]	5/8-11	7,56kg [16.66lb]	1/4 NPT	225203
■ 850-ME ⓘ				M16X2,0		G-1/4	250203-M

Sollte der max. Betriebsdruck überschritten werden besteht das Risiko der mechanischen Überlastung, da dann die Spannkraft die max. Haltekraft überschreitet. Siehe Seite 20.6 für zusätzliche Informationen.

Bevorzugte Märkte: ▲ Nord- Amerika ■ Europa/Süd- Amerika ● Global ⓘ Lieferzeit auf Anfrage

Maximaler Zylinder Betriebsdruck:

10bar [145psig]

Maximale Umgebungstemperatur:

-10°C bis 90°C [-14°F bis 194°F]

Optionale Sensoren: 850450-63-1-00

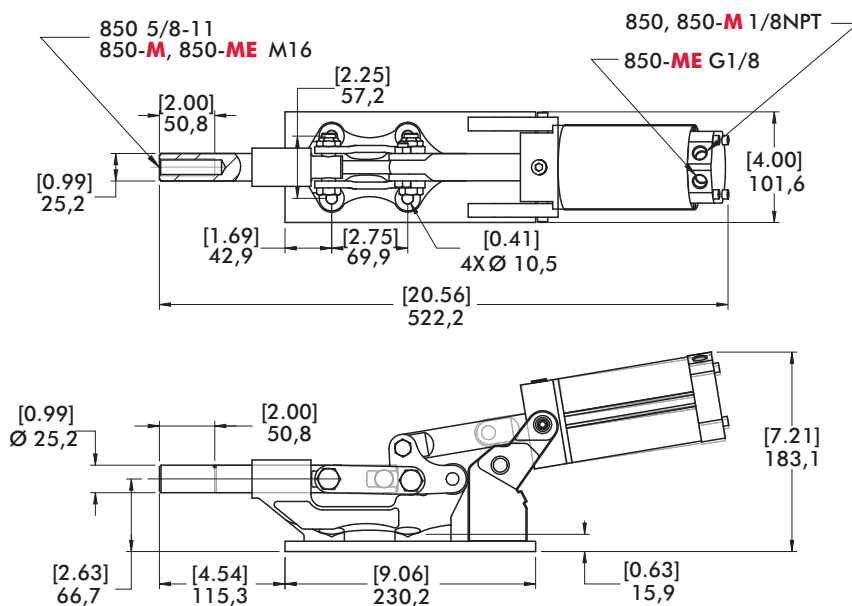
Sensorzubehör

- Schalter für Rundnut, Reed, mit Schnelltrennung „Quick Disconnect“
- Schalter für T-Nut, Reed, mit Schnelltrennung „Quick Disconnect“
- Sensorkabel mit Schnelltrennung „Quick Disconnect“, 2 m
- Sensorkabel mit Schnelltrennung „Quick Disconnect“, 5 m

Best.-Nr.

- 810169
- 8EA-109-1
- CABL-010
- CABL-013

Siehe Seite 13.1 für weiteres Pneumatik Zubehör



Serie 800, 1200 Produktübersicht

Produktmerkmale:

- Kompaktes Design und niedrige Bauweise, zum Einsatz in extrem beengten Platzverhältnissen
- Gleiche Spannkraft während dem gesamten Hub
- Geeignet für unterschiedliche Werkstückdicken
- Einfach wirkende Zylinder

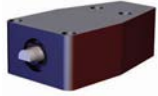
Anwendungsbereiche:

- Schweißen
- Montieren
- Leichte Bearbeitung

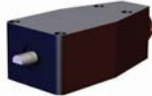
Funktionsweise:

1. Spannarm fährt horizontal aus
2. Dann fährt der Spannarm in einer Kreisbewegung nach unten und hält das Werkstück
3. Spannarm fährt wieder komplett ein zum Be- und Entladen

800
800-E



1200 ⓘ
1200-E ⓘ

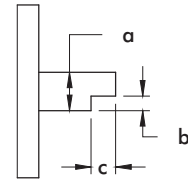
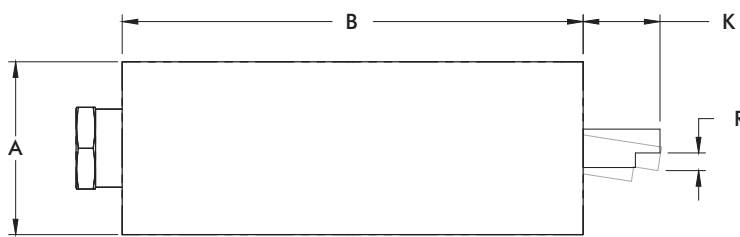
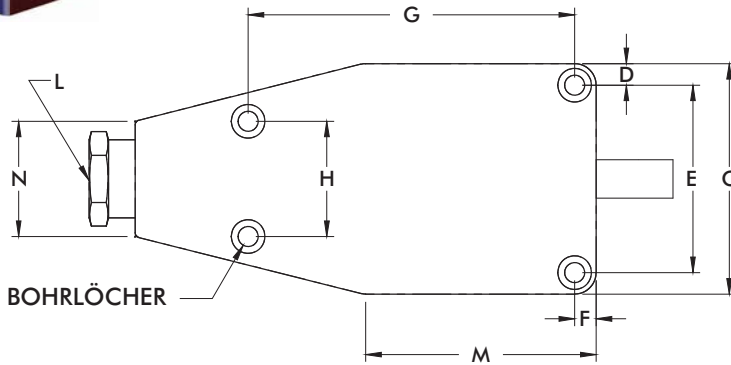
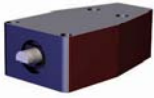


Serie 800, 1200 Technische Informationen, Halte- und Spannkräfte

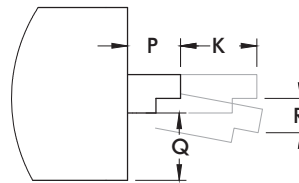
Modell	Betriebsdruck [PSI] bar	Spannkraft Bereich	Min. Betriebsdruck bar[PSI]	Spannbereich [inch] mm	Gewicht	Anschlußgewinde
800	[70~150] 4,8~10,3	[850~1500 lbf] 385~680 N	4,8 [70]	[0.09] 2,3	[2.50lb] 1,13kg	1/4 NPT
800-E		[650~1200 lbf] 295~544 N		[0.16] 4,0		
1200 ⓘ		[750~1600 lbf] 340~725 N		[0.25] 6,4	[4.00lb] 1,81kg	
1200-E ⓘ		[550~1200 lbf] 250~544 N		[0.38] 9,6		

ⓘ Lieferzeit auf Anfrage

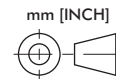
800
800-E



SPANNARM KONFIGURATION



MODELL E



Modell	A	B	C	D	E	F	G	H	K	L	M	N	P	Q	R	Bohrlöcher
800	[1.63] 41,4	[4.81] 122,8	[2.72] 69,1	[0.25] 6,4	[2.21] 56,1	[0.25] 6,4	[3.13] 79,5	[1.19] 30,2	[0.50] 12,7		[2.31] 58,37	[1.50] 38,1	-	[0.59] 15,0	[0.09] 2,3	[0.26] 6,6
800-E										1/4 NPT			[0.50] 12,7		[0.16] 4,1	
1200	[2.25] 57,2	[6.00] 152,4	[3.00] 76,2	[0.28] 7,1	[2.44] 62	[0.28] 7,1	[4.25] 108	[1.50] 38,1	[1.00] 25,4		[3.00] 76,2	[1.38] 35,1	-	[0.63] 16	[0.25] 6,4	
1200-E													[0.69] 17,5		[0.38] 9,7	