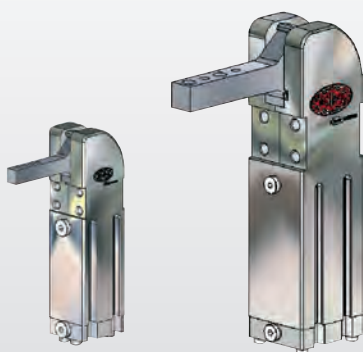


NOVITÀ

**Attrezzi di bloccaggio versione in miniatura**

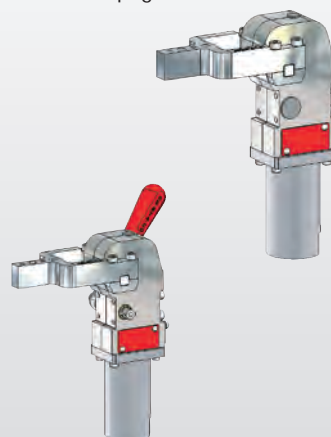
Questa nuova serie soddisfa il mercato che richiede un attrezzo di bloccaggio di dimensioni ridotte in molti segmenti di produzione.

pag. **16.4**

NOVITÀ

**Attrezzo di bloccaggio per l'Automazione, forma leggera**

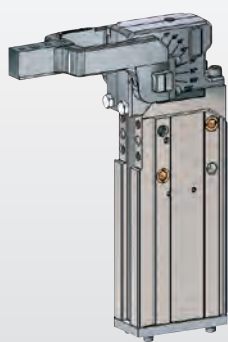
Questa nuova generazione appare come un corpo standardizzato e una dimensione per versione con e senza impugnatura.

pag. **16.10**

NOVITÀ

**Attrezzi di bloccaggio per l'Automazione Serie GDC**

Questo elemento è progettato per le richieste globali di attrezzi in bianco

pag. **16.30**



I bloccaggi DE-STA-CO per l'automazione sono rivolti all'industria automobilistica e all'industria della lavorazione della lamiera. Sono adatti soprattutto per fissare, bloccare e per posizionare lamiera e altre parti in lavorazione. I modelli con meccanismo incapsulato sono particolarmente adatti per lunghi impieghi in dispositivi di saldatura. Il modello con sensori per il rilevamento della posizione del braccio (aperto o chiuso) è particolarmente adatto per dispositivi di produzione automatici.

**Caratteristiche comuni dei bloccaggi**

Gli attrezzi DE-STA-CO sono realizzati per durare milioni di cicli, se vengono utilizzati per lo scopo per cui sono stati realizzati.

La tabella sotto riportata intende aiutarvi nella prima scelta dell'attrezzo che meglio si adatta alla vostra specifica applicazione

	Modello	Coppia di chiusura [Nm]	Forza di fissaggio [Nm]	Pag.
	8820-2	18	75	16.2
	8825-1	30	115	
	81L12	4,5	20	16.4
	81L16	6,5	60	
	81L20	18	80	
	82L25	18	100	
	82R32-1	50	120	16.6
	860-M	190	650	16.8
	861-M		650	
	890-M	450	1250	
	891-M	450	1250	
	1000-M	750	2000	
	82L25-2	25	75	16.10
	82L32-2	55	180	
	82L40-2	120	380	
	82E40-1	80	350	16.20
	82E50-1	160	800	
	82E63-1	380	1500	

	Modello	Coppia di chiusura [Nm]	Forza di fissaggio [Nm]	Pag.
	82G50-4	270	800	16.24
	82G63-4	420	1500	
	GDC50	270	800	16.30
	GDC63	420	1000	
	82M-6.....50..	270	1000	16.38
	82M-6.....63..	420	1000	
	82M-1	120	380	16.48
	82G80-4	1100	2200	16.56
	82A5-2	47	-	16.62

## Serie 8820-2, 8825-1

**MODELLO NON PIÙ IN PRODUZIONE**

Disponibilità a richiesta. Sostituto: 81L20/81L25

■ Power clamp per l'automazione, esecuzione miniaturizzata



8820-2000000



8825-1000000

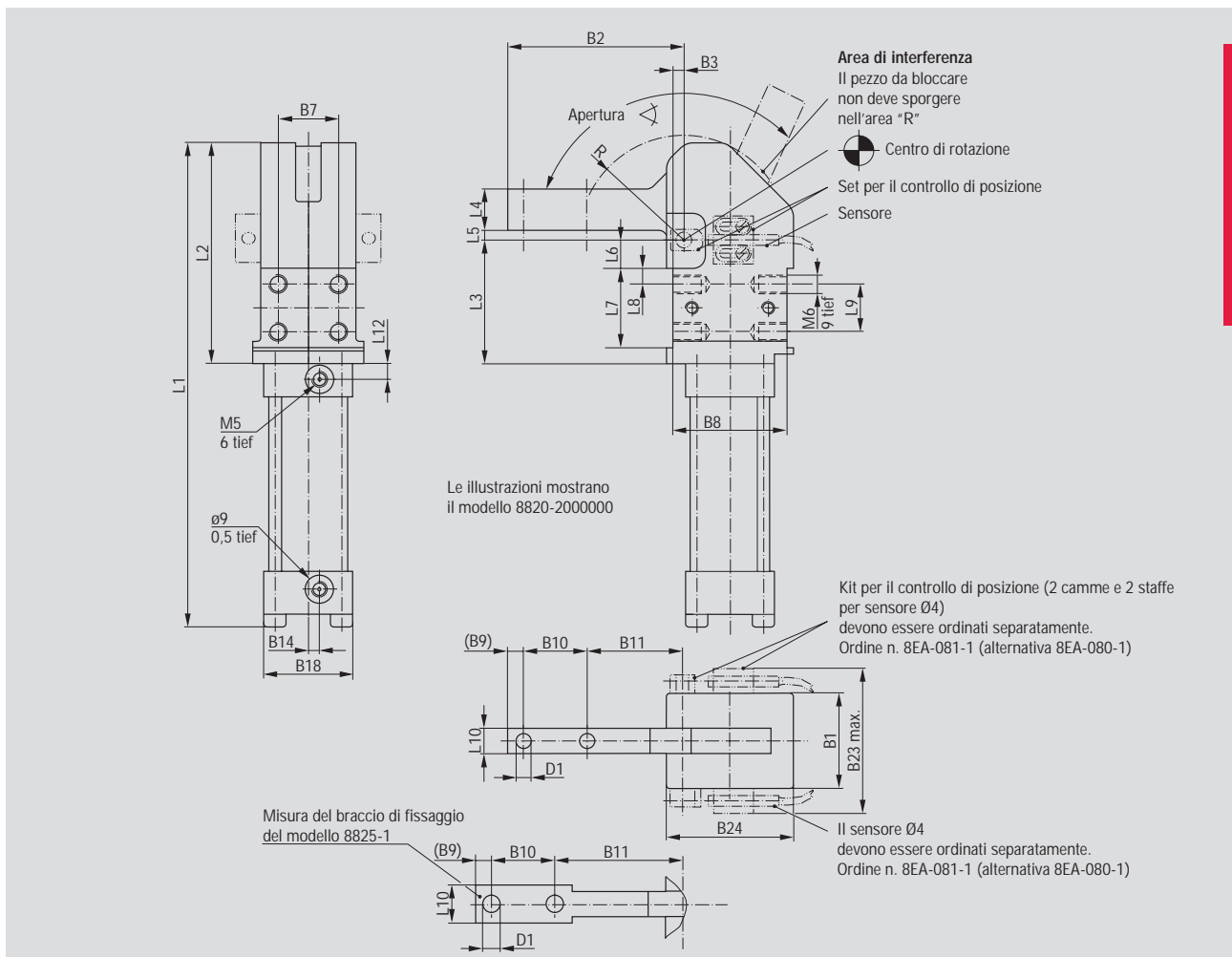
### Applicazione:

Fissaggio, ritegno, presa e posizionamento di lamiere metalliche e altre parti, in maschere di montaggio e sistemi di movimentazione.

### Caratteristiche:

- Forma compatta
- Lunga durata
- Elevata coppia di serraggio
- Leggeri (corpo in alluminio)
- Diametro del cilindro disponibile in due misure, da 20 mm e da 25 mm
- Due aree di montaggio (frontale e posteriore)
- Meccanismo a ginocchiera
- I modelli possono essere velocemente dotati di un sistema per rilevamento induttivo di fine corsa (2 alternative disponibili)

Nuovo modello	Vecchio modello	Cilindro Ø [mm]	Angolo di apertura	Posizione di fissaggio	Coppia di ritegno [Nm]	Coppia di chiusura a 5 bar [Nm]	Consumo di aria per corsa doppia a 5 bar [dm³]	Connettore di aria compressa	Peso [Kg]
8820-2000000	8820-2	20	120°	orizzontale	75	18	0.3	M5	0,4
8825-1000000	8825-1	25	120°	orizzontale	115	30	0.4	M5	0,45
8825-1VA00000	-	25	120°	orizzontale	115	30	0.4	M5	0,45



## Dati tecnici

Modello	Angolo di apertura	Posizione di fissaggio	Pistone Ø	Connettore Aria compressa	B1	B2	B3 ±0,1	B7 ±0,1	B8 ±0,1	B9	B10 ±0,2	B11	B14
8820-2000000	120°	orizzontale	20	M5	35	55,5	2,5	20	34	5	20	30,5	4
8825-1000000	120°	orizzontale	25	M5	35	65,5	2,5	20	34	5	20	40,5	0
8825-1VA00000	120°	orizzontale	25	M5	35	65,5	2,5	20	34	5	20	40,5	0

Modello	B18	B23 max.	B24	L1 ~	L2 ~	L3	L4	L5	L6	L7 ±0,1	L8	L9	L10	L12	D1 Ø	R
8820-2000000	28	50	40	152	70	39	13	3	9	25	5	15	7,5	5	4,5	34
8825-1000000	30	50	40	152	70	39	13	3	9	25	5	15	12	5,5	6,4	34
8825-1VA00000	30	50	40	152	70	39	13	3	9	25	5	15	12	5,5	6,4	34

Mezzo: aria, max 8 bar; è concessa operazione con aria non lubrificata.

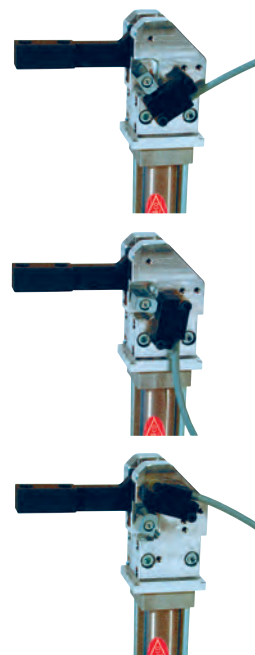
CAD e i modelli costruttivi disponibili su richiesta.

## Accessori - sensori per il rilevamento induttivo di fine corsa e camme

Descrizione	Ordine	Commento
	8820-2/8825-1	
set di camme contenente due camme (senza sensore)	8EA-083-1	Consiste in 2 camme
	8EA-089-1	Consiste in 2 camme, Niro-Material
Set di sensori incluso sensore Ø 4	8EA-081-1	2 supporti e 2 sensori Ø 4 (lunghezza del filo 2 m, senza connettore)
Set di sensori incluso 2 block-sensor	8EA-080-1	(lunghezza 10 cm, connettore M8x1)
	8EA-088-1	Identico a 8EA-080-1, ma bulloni in acciaio inossidabile
Adattatore	82ZB-004-1	Riduttore per sistema a tubo Ø 25



Set per sensore 8EA-081-1

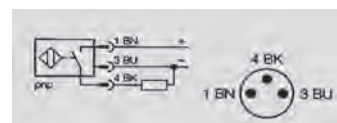
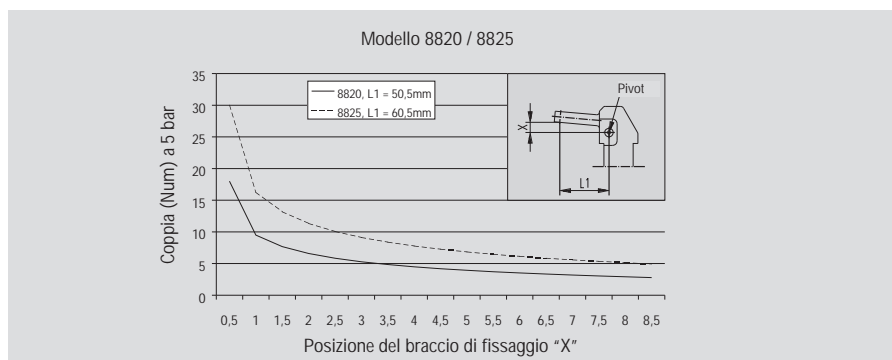


Varianti di assemblaggio 8EA-080-1/8EA-088-1

## Ricambi

Descrizione	Ordine n.		
	8820-2000000	8825-1000000	8825-1VA000000
Cilindro Completo	8PW-068-1	8PW-010-1	8PW-010-1 + M4x85-912-A-2
Kit di guarnizioni (O-Anello e pistone)	8820-2-00	8825-1-00	8825-1-00

## Diagramma della forza di serraggio (a 5 bar)



Schema elettrico 8EA-080-1/8EA-088-1

# Serie 81L12, 81L16, 81L20, 81L25

NOVITÀ

■ Power clamp per l'automazione, versione miniaturizzata

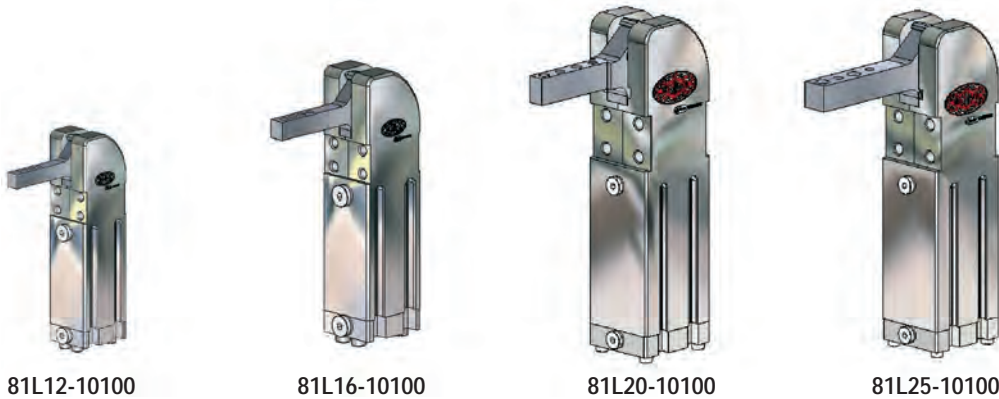
**Applicazione**

Fissaggio, ritegno, presa e posizionamento di lamiere metalliche e altre parti, in maschere di montaggio e sistemi di movimentazione.

**Caratteristiche:**

- Forma compatta
- Lunga durata
- Elevata coppia di serraggio

- Leggeri (corpo in alluminio)
- 4 dimensioni, diametro del cilindro disponibile in tre misure
- Due aree di montaggio (frontale e posteriore)
- Meccanismo a ginocchiera
- I modelli possono essere velocemente dotati di un sistema per rilevamento magnetico di fine corsa
- Il Modello 81L20-101 è intercambiabile con l'8820-2000000
- Il Modello 81L20-101 è intercambiabile con l'8825-1000000

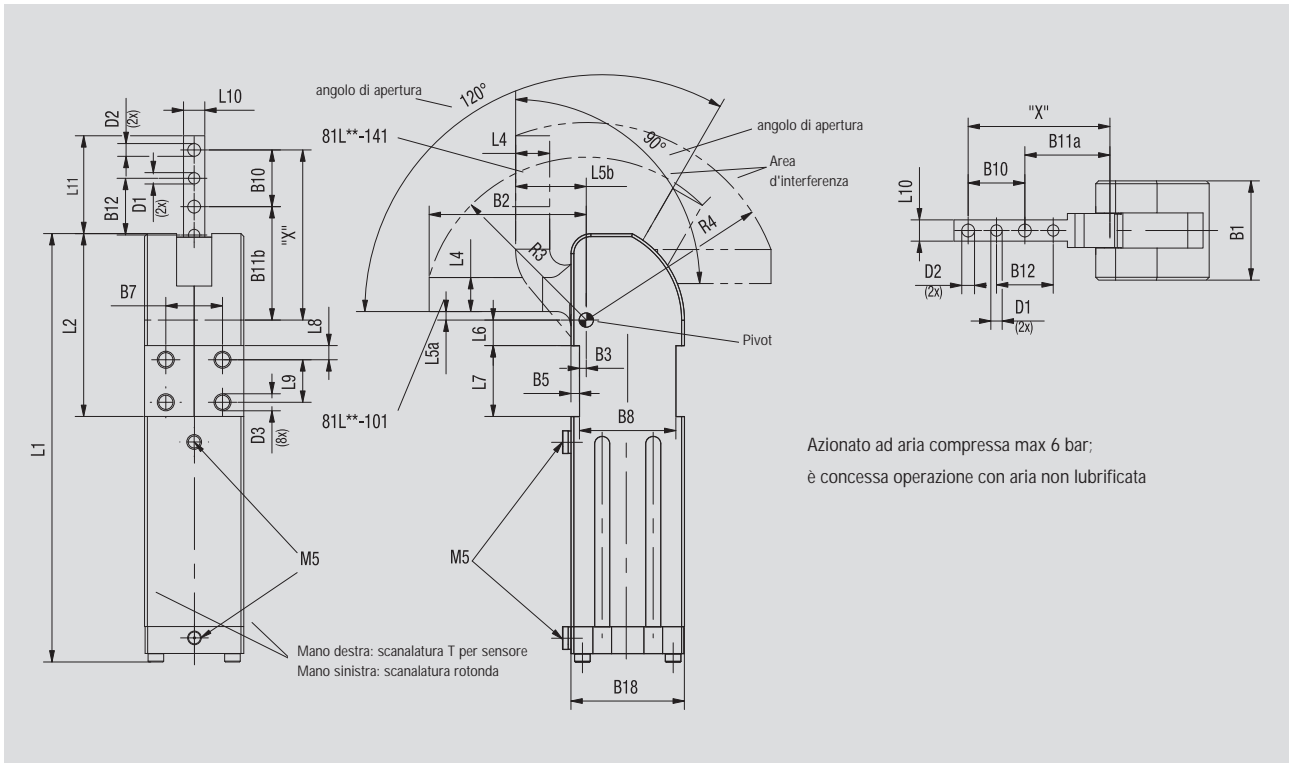


Codice di numerazione ordinazioni per 81L...2.....

Esempio di ordinazione n. **81L20 - 1 01 00**

<p><b>Modelli</b></p> <p>Modello base</p>	<p><b>01 = clamping arm, orizzontale</b> (120° standard-opening angle)</p>	<p><b>00 =</b> Design Standard</p>
	<p><b>41 = clamping arm, vertical</b> (90° standard-opening angle)</p> <p>Bracci di fissaggio</p>	<p>Sensori</p>

Modelli	Coppia di ritegno max. [Nm]	Coppia di chiusura a 5 bar [Nm]	Peso ~ [kg]	Consumo di aria per corsa doppia [Litro]	Peso max. addizionale del braccio di fissaggio in posizione "X" [g]
81L12-101__	25,0	4,5	0,16	0,25	50
81L12-141__	20,0	4,5	0,17	0,25	50
81L16-101__	60,0	6,0	0,25	0,27	80
81L16-141__	40,0	6,5	0,27	0,26	80
81L20-101__	100,0	18,0	0,50	0,40	90
81L20-141__	80,0	17,0	0,52	0,35	90
81L25-101__	100,0	18,0	0,52	0,40	100
81L25-141__	80,0	17,0	0,54	0,35	100



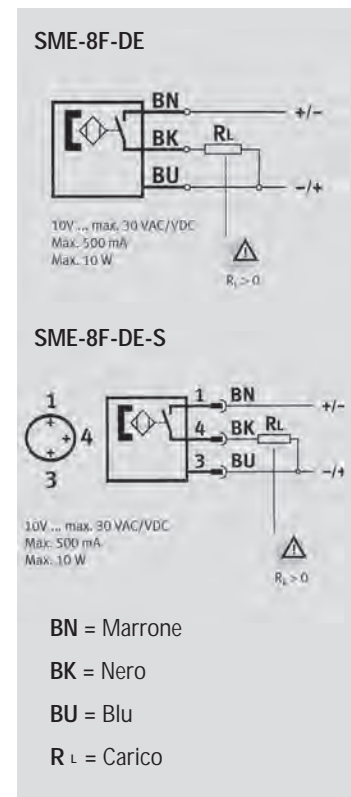
## Dati tecnici

Modello	ØD1	ØD2	ØD3	B1	B2	B3	B5	B7	B8	B10	B11a	B11b	B12	B18	L1	L2	L4	L5a	L5b	L6	L7	L8	L9	L10	L11	R3	R4
	H7					±0,1	±0,2	±0,1	±0,1	±0,2					~						±0,1					~	~
81L12-101/-141	3	3,3	M4x6	24	40	2,5	1,5	15	25	9	27	31,5	9	28	104	40,5	7	2,5	17,5	4,5	15	3	9	6	23,5	41	48
81L16-101/-141	3	4,3	M5x5	30	50	2	2	20	26	15	30	39,5	15	30	119	49,5	9	2,25	20,5	5,75	20	4	12	8	35,75	51	63
81L20-101/-141	4	4,5	M6x8	35	55,5	2,5	3	20	34	20	30,5	40	20	40	151	64,5	12	3	25	9	25	5	15	7,5	34,5	57,5	70
81L25-101/-141	4	6,5	M6x8	35	65,5	2,5	3	20	34	20	40,5	50	20	40	151	64,5	12	3	25	9	25	5	15	12	44,5	67	79

## Accessori

Descrizione	Ordine	Commento
Sensore di posizione 	SME-8F-DE	Sensore, cavo a 3 fili apertura di fine corsa 2,5 cm
Sensore di posizione 	SME-8F-DE-S	Sensore, con cavo, connessione M8x1, 3-pin
Adattatore 	82ZB-004-1	Adattatore per montaggio 81L20-1, 81L25-1 sistema a tubo Ø25 mm

## Schema elettrico



## Pezzi di ricambio

Descrizione	Ordine	Commento
Kit di guarnizioni	81L12-1-00	81L12-1
	81L16-1-00	81L16-1
	81L20-1-00	81L20-1, 81L25-1

## Serie 81R32-1

- Power clamp per l'automazione, esecuzione leggera, con sensore di fine corsa

### Applicazione

Fissaggio, ritegno, presa e posizionamento di lamiere metalliche e altre parti, in maschere di montaggio e sistemi di movimentazione.

### Caratteristiche:

- Forma compatta
- Lunga durata
- Elevata coppia di serraggio
- Leggeri (corpo in alluminio)
- Due aree di montaggio (frontale e posteriore)
- Braccio di fissaggio in posizione di fissaggio orizzontale o verticale
- Meccanismo a ginocchiera
- Sistema integrato con sensori per interrogazione di fine corsa con LED



Modello **81R32-101C000** con sensore di posizione induttivo di fine corsa



Modello **81R32-141C000** con sensore di posizione induttivo di fine corsa. Braccio di fissaggio in posizione di fissaggio verticale

### Dati tecnici

Modello	Sensore induttivo		Coppia di ritegno max.	Coppia di chiusura at 5 bar	Pistone Ø	Connettore	Angolo di apertura	Peso [kg]	Consumo di aria per corsa doppia a 5 bar [Litro]	B1	B1a	B2	B3	B4	B5	B6	B7
	con	senza	[Nm]	[Nm]	[mm]		di apertura			max.	max.				±0,1		+1
81R32-101C000	x		120	50	32	G 1/8	100°	1,3	0,5	60	46	96	7	45	5	4	46
81R32-141C000	x		120	50	32	G 1/8	100°	1,3	0,5	60	46	96	7	45	5	4	46
81R32-1010000		x	120	50	32	G 1/8	100°	1,3	0,5	60	46	102	7	45	5	4	46
81R32-1410000		x	120	50	32	G 1/8	100°	1,3	0,5	60	46	102	7	45	5	4	46

Modello	B8	B9	B10	B11	B12	B13	B14	B24	D1	D2	D3	L1	L2	L3	L4	L5 <sup>1)</sup>	L6	L7	L7a	L9	L10
	±0,1		±0,2	+0,1		max.	max.			H7		max.	max.		-0,1	±0,2	±0,1	0,1		±0,2	-0,1
81R32-101C000	55	6	20	70	20	79	72	68,5	5,5	6	7	222	142	90	20	32	44	25,1	25	12	12
81R32-141C000	55	6	20	70	20	79	72	68,5	5,5	6	7	222	142	90	20	32	44	25,1	25	12	12
81R32-1010000	55	6	20	76	20	79	72	68,5	5,5	6	7	222	142	90	20	12	44	25,1	25	12	12
81R32-1410000	55	6	20	76	20	79	72	68,5	5,5	6	7	222	142	90	20	12	44	25,1	25	12	12

Possibilità di variazioni di ordine tecnico senza preavviso

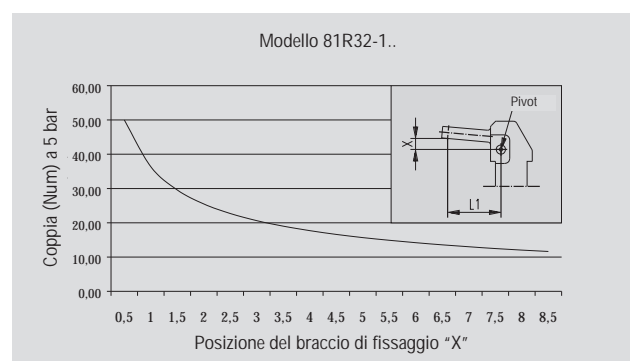
File CAD disponibili

<sup>1)</sup> La tolleranza si riferisce a 80 mm di distanza dal fulcro

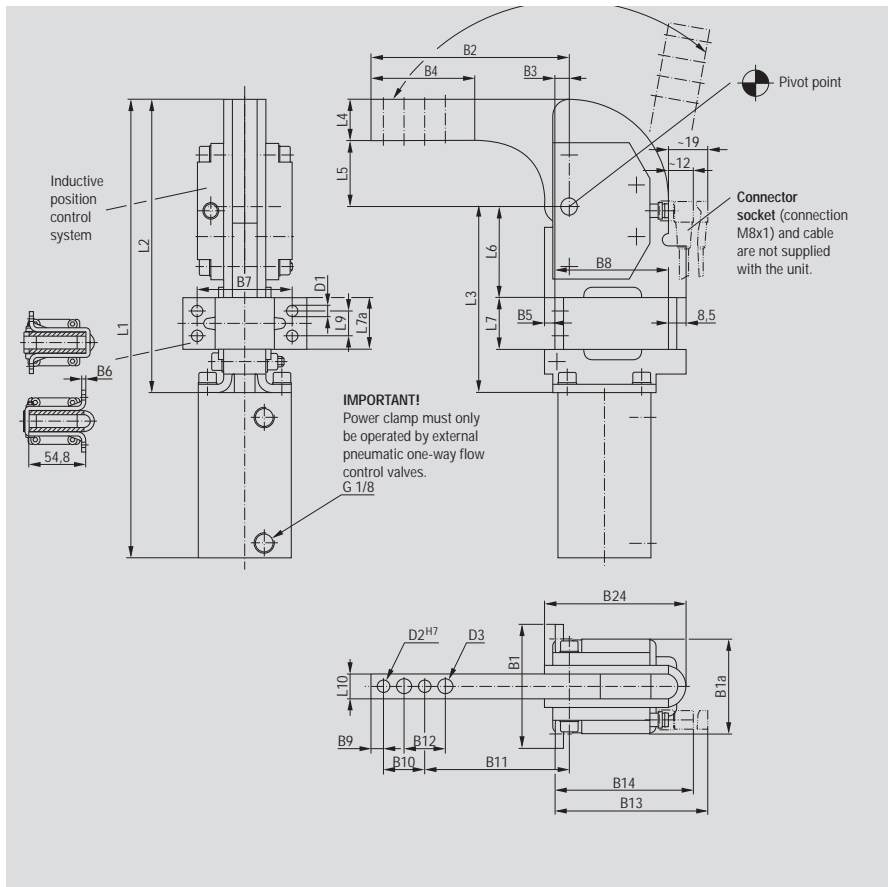
### Accessori

Specifiche	Modello	Esecuzione	Note
Connettori, 4-poli, 30 VDC	8EL-007-1	angolare	Raccordo M8x1,
	8EL-009-1	diritta	cavo 5m
Adattatore spina M8 to M12	8EL-008-1	diritta	cavo 0.3 m

### Diagramma della forza di serraggio (a 5 bar)



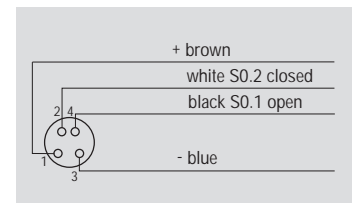
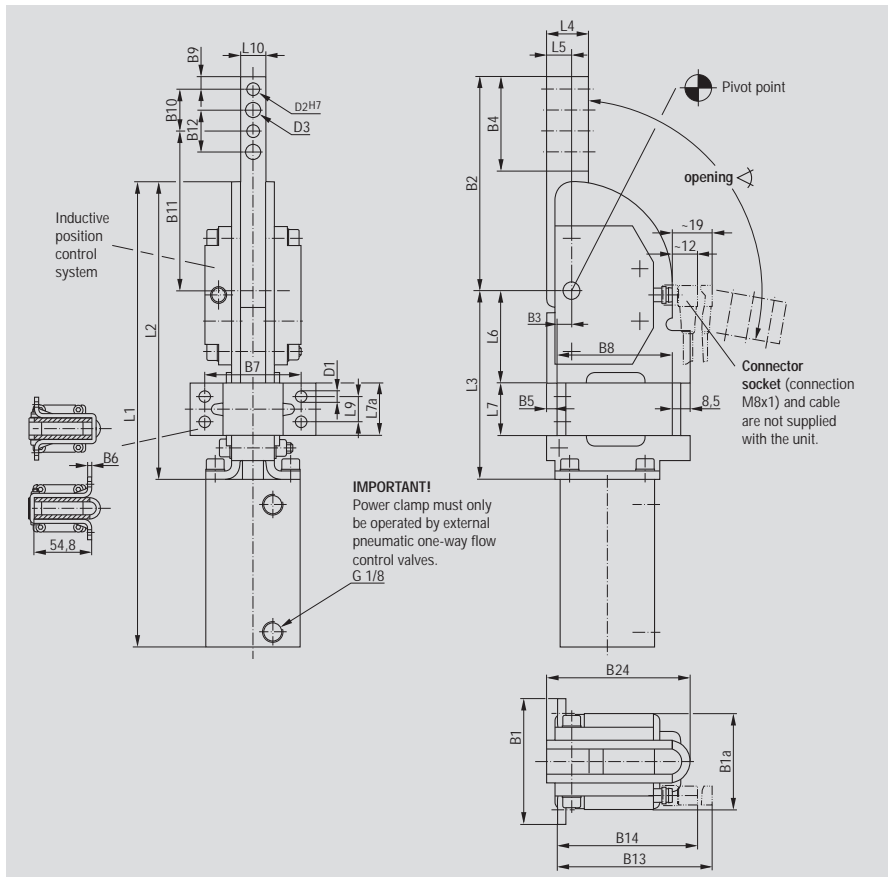
81R32-101C000



I connettori possono essere davanti o dietro. Il supporto viene fornito non montato al bloccaggio.



81R32-141C000



Stato della presa del sistema elettrico con sensore

### Ricambi

Descrizione	Ordine n.
Sensori	8EA-012-2
Cilindro	8PW-008-1
Supporto	8MH-008-1
Kit di guarnizioni	8PW-015-1-00